



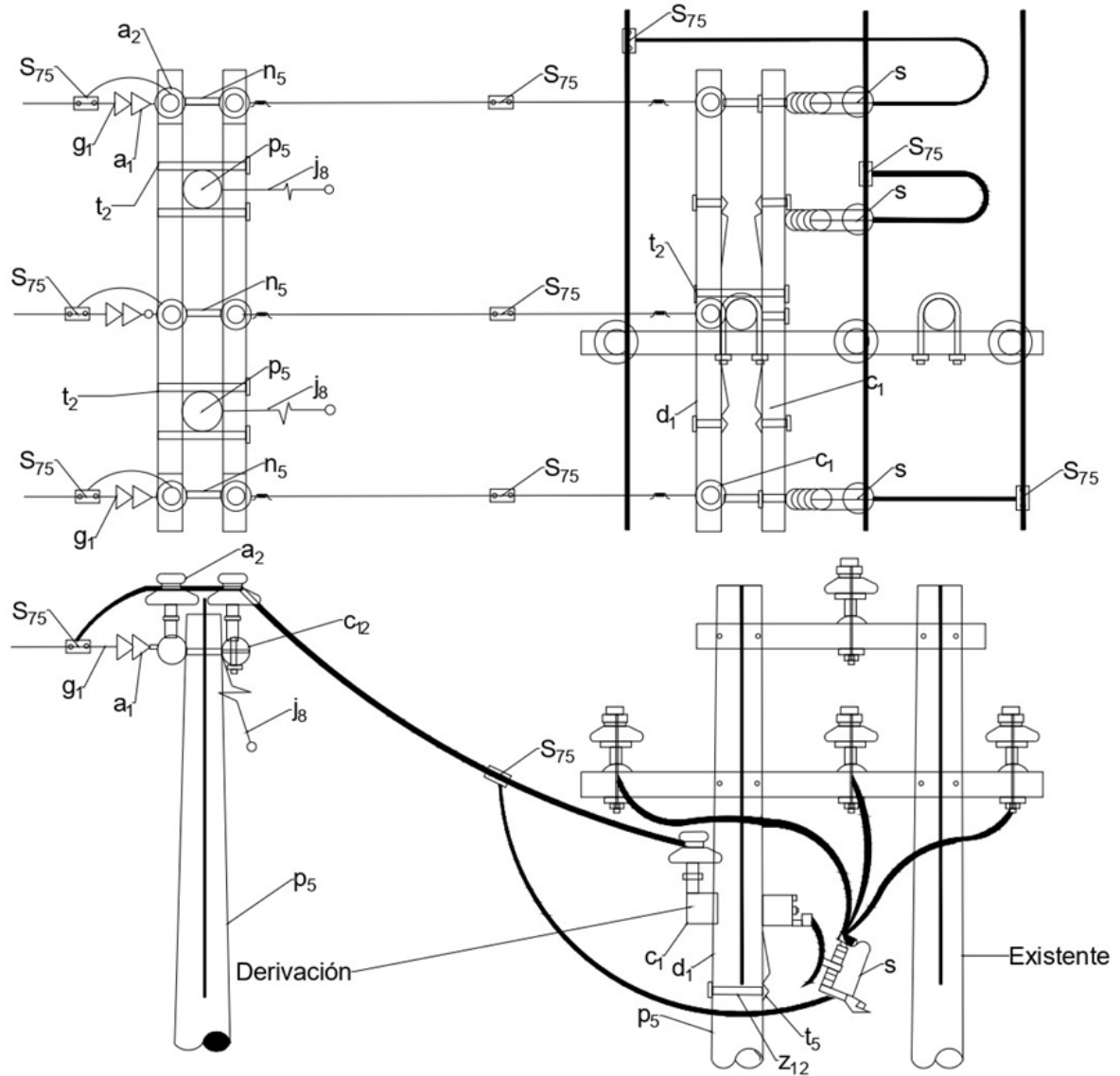
LAR278 Línea rural 13,2 - 11,4 kV derivación trifásica horizontal de H NORMA TÉCNICA

Revisión #:	Entrada en vigencia:
LAR 278	02 Noviembre 2004



Esta información ha sido extractada de la plataforma Likinormas de Enel Colombia en donde se encuentran las normas y especificaciones técnicas. Consulte siempre la versión actualizada en <http://likinormas.enelcol.com.co>





LISTA DE MATERIALES

SÍMB.	CANT.	CÓDIGO SAP	ESP.TÉCNICA	DESCRIPCIÓN
-------	-------	------------	-------------	-------------



a ₁	6	300013	GSCC010	Aislador de suspensión ANSI 52-1
a ₂	9	300527	E-MT-011	Aislador de pin ANSI 55-5
c ₄	2	251506	ET419	Cruceta metálica de 2,5 m
c ₁₂	2	230964	ET419	Cruceta metálica de de 4 m
d ₁	4	6762466	ET405	Diagonal metálica en varilla tipo 1
g ₁	3	6762180	ET350	Grapa terminal tipo recto para cables entre 3/0 AWG - 266,8 kcmil
j ₈	2			Templete ⁽¹⁾
n ₅	3	6762181	ET461	Perno de ojo tipo 5 (5/8" x 545 mm)
p ₅	2	230957	GSS002	Poste de concreto de 12 m 750 kg ⁽²⁾
r ₁	9	201073	ET414	Porta aislador para cruceta metálica MT 34.5 kV
S	3	140991	E-MT-001	Corta circuito de cañuela 100 A 15 kV ⁽³⁾
s ₇₅	3	274320	ET-356	Conector cuña p=95 d=70mm2 o 4/0-2/0awg
t ₁₀	4	6762213	ET457	Tornillo de acero galvanizado 5/8" x 5"
t ₂	8	6762255	ET455	Espárrago de 1 6x 508 mm (5/8" x 20")
t ₅	2	6762212	ET456	Tornillo de carruaje 5/8" x 1 1/2"
z ₁₂	1	6762204	ET432	Abrazadera de dos salidas tipo 2

ALTERNATIVAS:

(1) Según se requiera [LAR 412](#) , [LAR 413](#) y [LAR 414](#)

(2) Poste de madera de 12 m pesado

(3) Para fusibles ver [E-MT-001](#) de protección primaria de transformadores de distribución.

NOTA:

- Si la construcción es nueva incluir materiales de la norma que aparece como existente.