



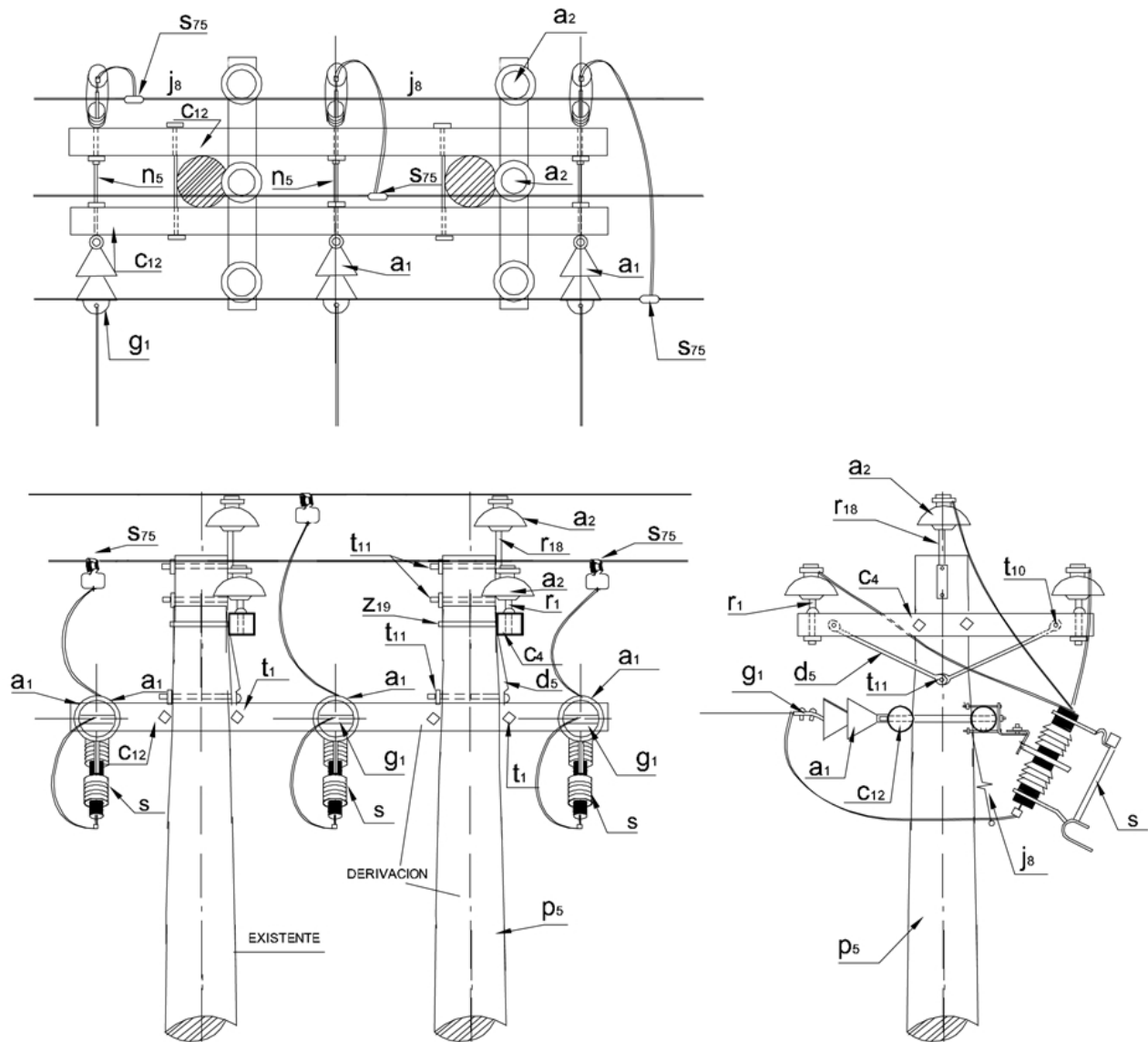
LAR276 Línea rural 13,2 - 11,4 kV derivación trifásica poste a poste NORMA TÉCNICA

Revisión #:	Entrada en vigencia:
2	02 Noviembre 2004



Esta información ha sido extractada de la plataforma Likinormas de Enel Colombia en donde se encuentran las normas y especificaciones técnicas. Consulte siempre la versión actualizada en <http://likinormas.enelcol.com.co>





LISTA DE MATERIALES

SÍMB.	CANT.	CÓDIGO SAP	ESP. TÉCNICA	DESCRIPCIÓN
a ₁	6	300013	GSCC010	Aislador de suspensión ANSI 52-1



a ₂	3	300527	E-MT-011	Aislador de Pín ANSI 55-5
c ₄	1	251506	ET419	Cruceta metálica de 2,5 m
c ₁₂	2	251508	ET419	Cruceta metálica de 4,0 m
d ₅	2	6762474	ET405	Diagonal metálica en varilla tipo 2
g ₁	3	6762180	ET350	Grapa terminal tipo recto para cables entre 3/0 AWG - 266,8 Kcmil
j ₈	2			Templete ⁽¹⁾
n ₅	3	6762181	ET461	Perno de ojo tipo 5 (5/8" x 545 mm)
p ₅	1	230957	GSS002	Poste de concreto de 12 m, 750 kg ⁽²⁾
r ₁	2	201073	ET414	Porta aislador para cruceta metálica MT 34.5 kV
r ₁₈	1		ET-414	Porta aislador pasante polimérico punta poste 13,2 kV
S	3	140991	E-MT-001	Cortacircuito de cañuela de 15 kV 100 A ⁽²⁾
s ₇₅	3	274320	ET356	Conector tipo cuña 4/0 - 2/0 AWG
t ₁₀	2	6762213	ET457	Tornillo de acero galvanizado de 5/8" x 5"
t ₁₁	3	6762251	ET457	Tornillo de acero galvanizado de 5/8" x 8"
t ₁	4	6762183	ET455	Espárrago de 5/8" x 18"
z ₁₉	1	6762174	ET436	Abrazadera en U tipo 1

ALTERNATIVAS:

(1) Según se requiera [LAR 412](#) , [LAR 413](#) y [LAR 414](#)

(2) Poste de concreto de 12 m tipo pesado

(3) Porta aislador metálico punta de poste para poste de madera

(4) Para fusibles ver [E-MT-001](#) de protección primaria de transformadores de distribución

(5) Abrazadera de una salida z₇ tipo 2 y tornillo de carruaje t₅ .

NOTA:

- Si la construcción es nueva incluir materiales de la norma que aparece como existente.