



LAR402 Montaje de cable de guarda en estructura terminal

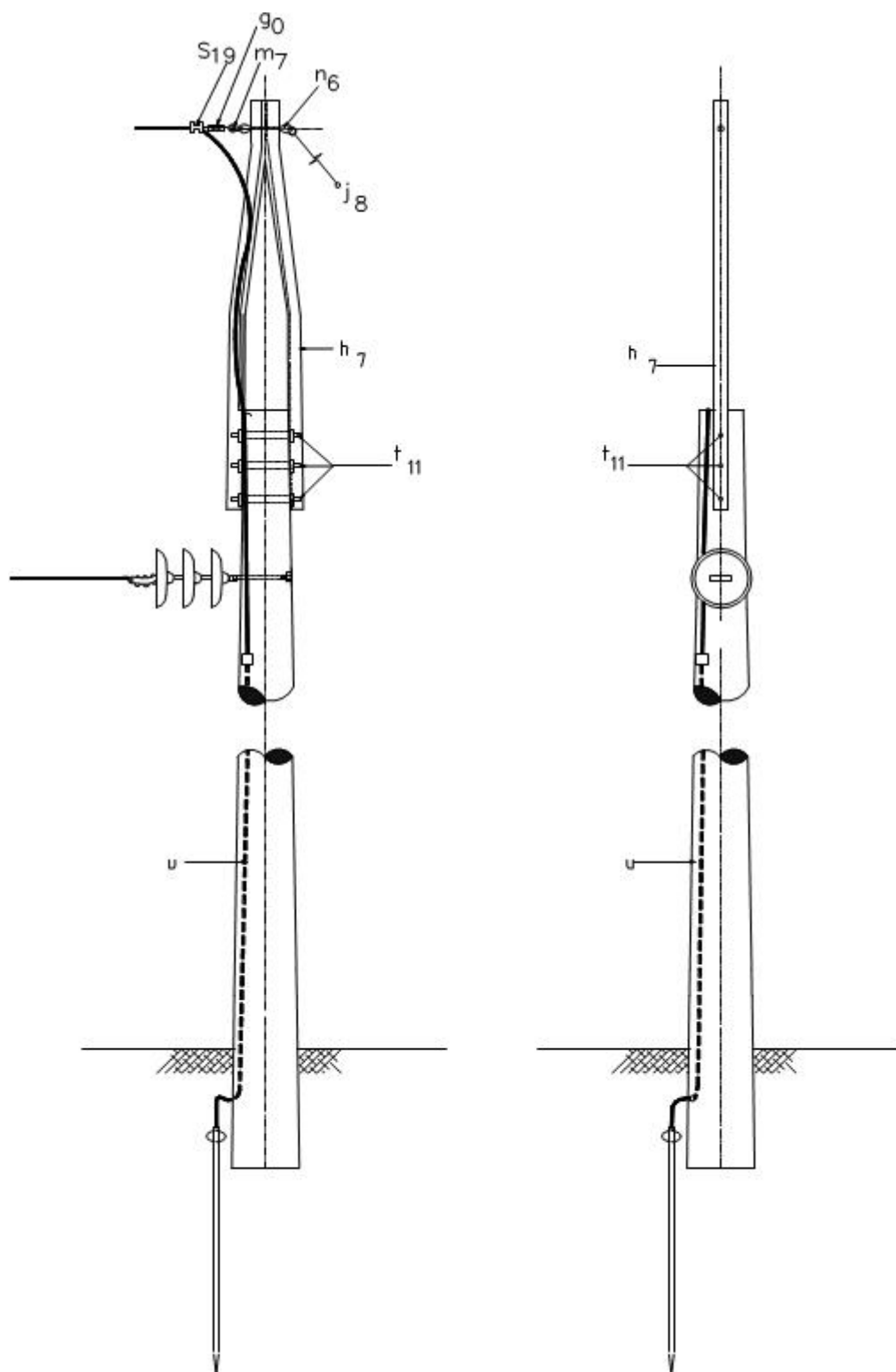
NORMA TÉCNICA

Revisión #:	Entrada en vigencia:
2	09 Octubre 2014



Esta información ha sido extractada de la plataforma Likinormas de Enel Colombia en donde se encuentran las normas y especificaciones técnicas. Consulte siempre la versión actualizada en <http://likinormas.enelcol.com.co>





LISTA DE MATERIALES



SÍMB.	CANT.	CÓDIGO SAP	ESP. TÉCNICA	DESCRIPCIÓN
g ₀	1	6762316	ET350	Grapa terminal tipo recto para cables entre 6 AWG -3/0 AWG
h ₇	1	6804642	ET410	Bayoneta para retención 2 ½" x 2 ½" x ¼" x 1500 mm.
j ₈	1			Templete.
m ₇	1	6762209	ET454	Tuerca de ojo alargado 5/8"
n ₆	1	6762533	ET461	Perno de ojo (5/8" x 710 mm)
s ₁₉	1	6762145	ET303	Conector de compresión de ranuras paralelas
t ₁₁	3	6762592	ET457	Tornillo de acero galvanizado 5/8" x 8"
u	1			Accesorios para puesta a tierra .