



# LAR411 Disposición horizontal de templetes en estructuras de retención

## NORMA TÉCNICA

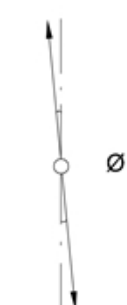
<b>Revisión #:</b>	<b>Entrada en vigencia:</b>
0	07 Octubre 1998



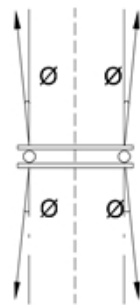
Esta información ha sido extractada de la plataforma Likinormas de Enel Colombia en donde se encuentran las normas y especificaciones técnicas. Consulte siempre la versión actualizada en <http://likinormas.enelcol.com.co>



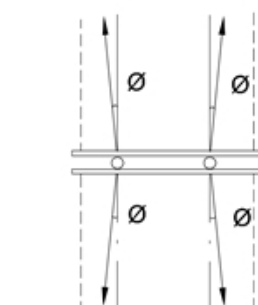
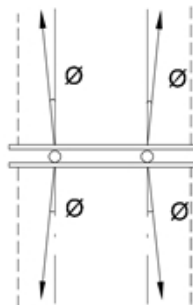




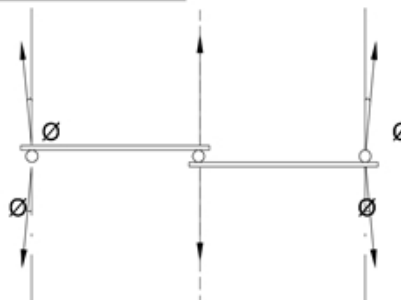
EN UN POSTE



EN H DISPOSICIÓN TRIANGULAR



EN H DISPOSICIÓN HORIZONTAL

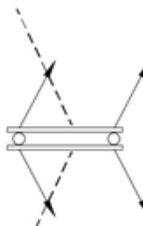


EN TRES POSTE

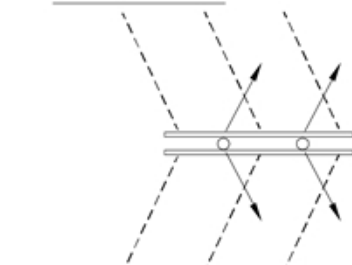
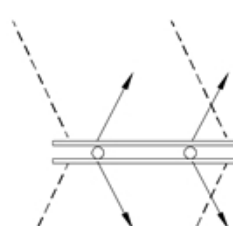
ESTRUCTURA DE RETENCIÓN EN ALINEAMIENTO



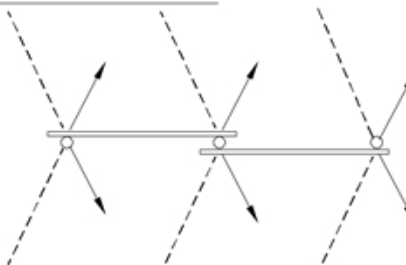
EN UN POSTE



EN H DISPOSICIÓN TRIANGULAR



EN H DISPOSICIÓN HORIZONTAL



EN TRES POSTE

ESTRUCTURA DE RETENCIÓN EN ÁNGULO

Ø MÍNIMO	Ø MÁXIMO	CONDUCTOR AWG
5°	10°	≥ 2/0
3°	5°	≥ 4/0

CONVENCIONES:

- Templete
- - - Fases
- · - Eje de la línea



## **NOTAS**

- 1-Si se requieren templetes, instalar a nivel cruceta superior.
- 2- $\emptyset$  es el ángulo del templete con la horizontal.