



# LA483 Red compacta 34.5 kV tangencial con retención inferior

## NORMA TÉCNICA

<b>Revisión #:</b>	<b>Entrada en vigencia:</b>
2	28 Marzo 2023

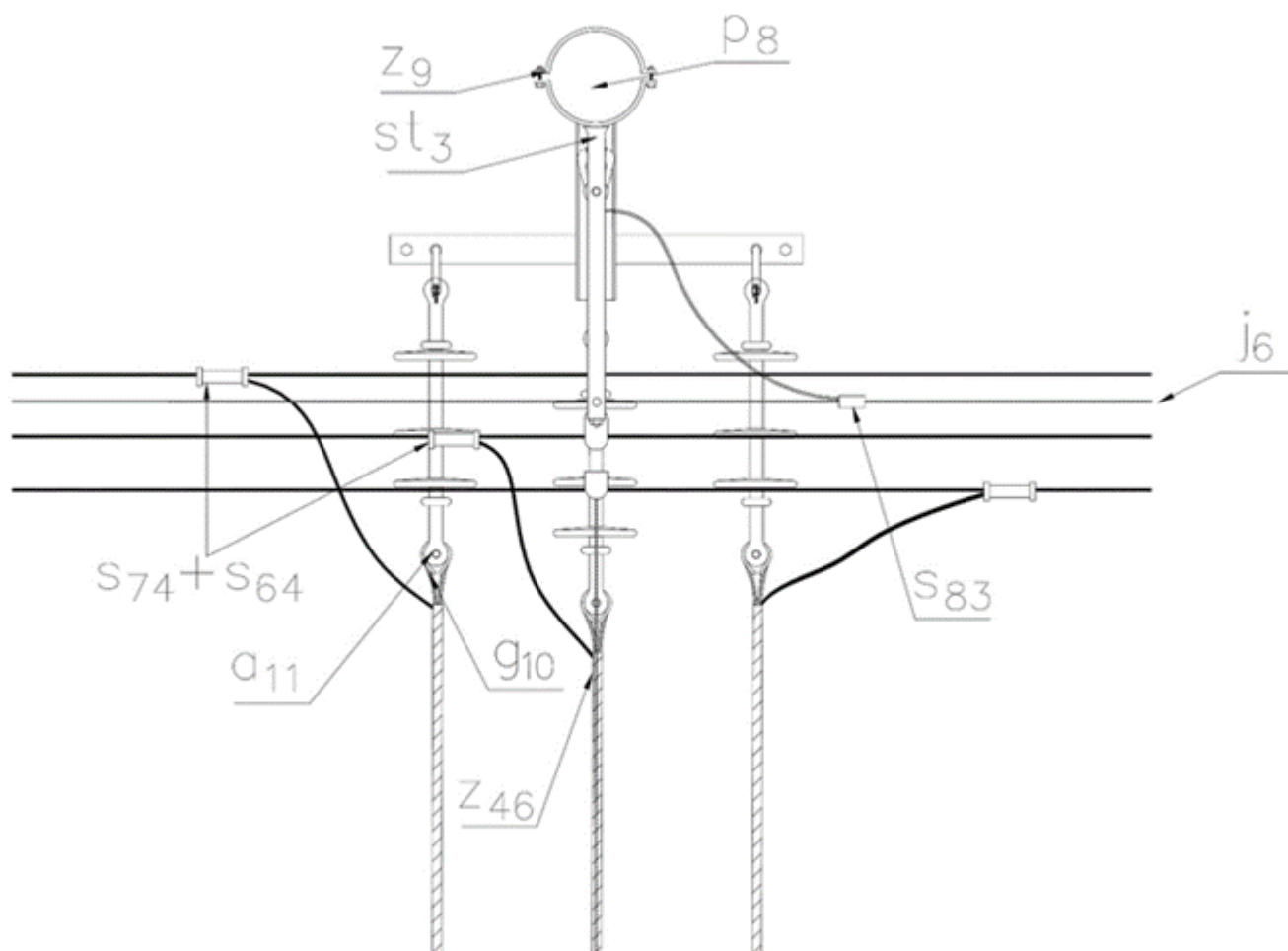


Esta información ha sido extractada de la plataforma Likinormas de Enel Colombia en donde se encuentran las normas y especificaciones técnicas. Consulte siempre la versión actualizada en <http://likinormas.enelcol.com.co>

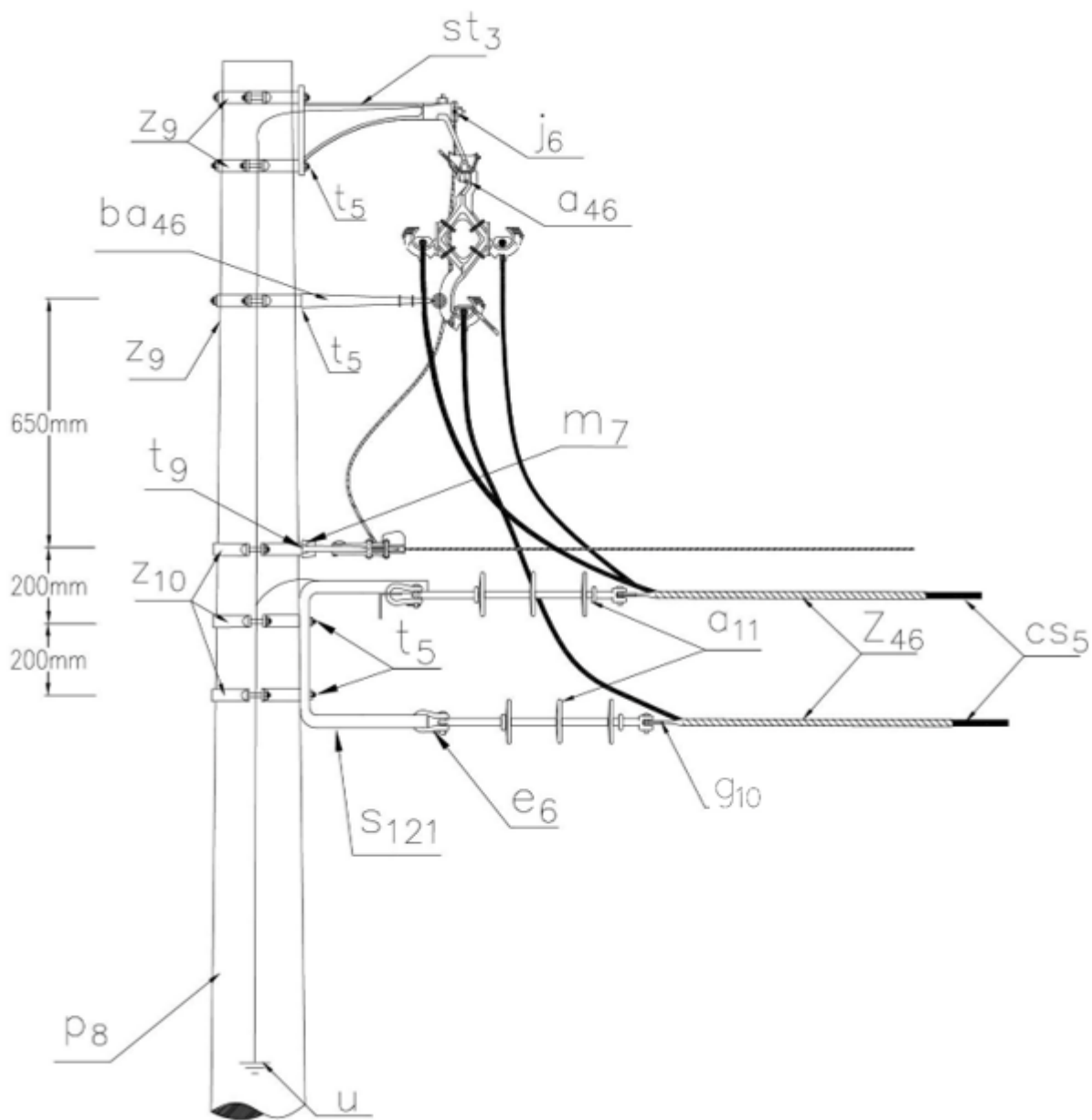




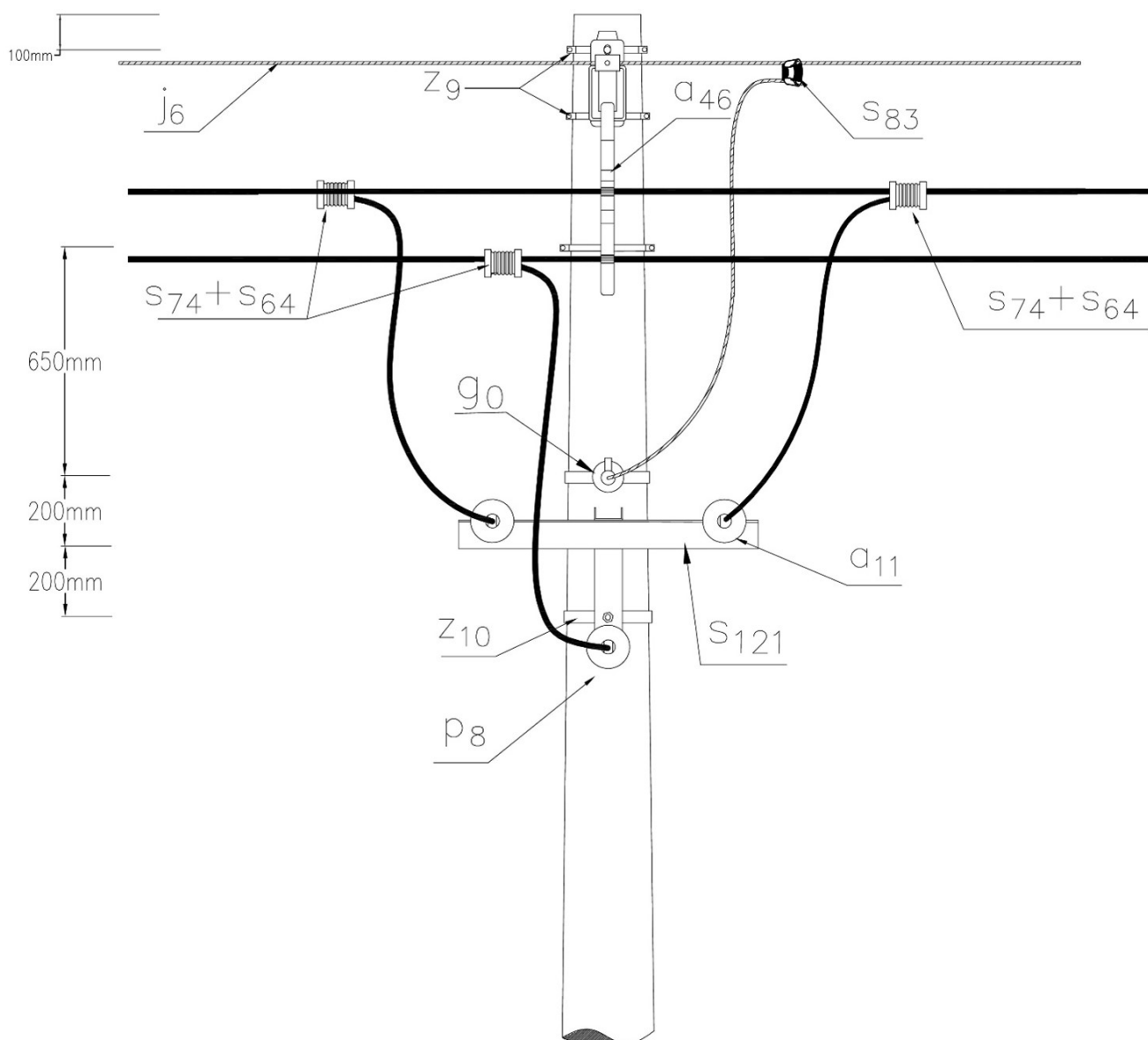
## VISTA SUPERIOR



## VISTA LATERAL



VISTA FRONTAL



## LISTADO DE MATERIALES

SIMB	CANT	CODIGO	ESP. TECNICA	DESCRIPCIÓN
a <sub>11</sub>	3	300538	GSCC010/09	Aislador de suspensión polimérico 36 kV
a <sub>46</sub>	1	163154	E-MT-027	Espaciador angular 34,5 kV con grapas
ba <sub>46</sub>	1	163238	ET-261	Brazo antibalanceo 35kV
cs <sub>5</sub>		330014	GSCC021	Cable semiaislado AAC 95 mm <sup>2</sup> 35 kV
e <sub>6</sub>	3	251492	ET-366	Eslabón en U de 5/8"



g <sub>0</sub>	1	51378	<a href="#">ET-350</a>	Grapa terminal tipo recta 25-63mm <sup>2</sup>
g <sub>10</sub>	3	251487	<a href="#">ET-466</a>	Guardacabos 5/8"
j <sub>6</sub>		310410	<a href="#">E-MT-028</a>	Cable de acero galvanizado 3/8"
m <sub>7</sub>	1	251362	<a href="#">ET-454</a>	Tuerca de ojo alargado 5/8"
p <sub>8</sub>	1	230960	<a href="#">GSS002/48</a>	Poste de concreto 14m, 1050 kg (2)
s <sub>121</sub>	1	251484	<a href="#">ET-444</a>	Soporte para final de circuito tipo 5
s <sub>64</sub>	3			Cubierta para conector tipo cuña
s <sub>74</sub>	3	274318	<a href="#">ET-356</a>	Conector tipo cuña P=120 D120mm <sup>2</sup> o 4/0-4/0AWG (1)
s <sub>83</sub>	1	274323	<a href="#">ET-356</a>	Conector tipo cuña 1/0 - 1/0 AWG (1)
st <sub>3</sub>	1	251490	<a href="#">ET-443</a>	Soporte tangencial 35 kV con estribo y tornillo
t <sub>5</sub>	5	274482	<a href="#">ET-456</a>	Tornillo de carruaje 5/8"x1 1/2"
t <sub>9</sub>	1	274482	<a href="#">ET-457</a>	Tornillo de acero galvanizado 5/8"x2"
u	1	201150	<a href="#">ET492</a>	SPT Acero 6.3 Red compacta
z <sub>10</sub>	3		<a href="#">ET-431</a>	Abrazadera de una salida tipo 5, 250 mm (3)
z <sub>46</sub>	3		<a href="#">ET-445</a>	Amarre preformado para cable semiaislado 95mm <sup>2</sup>
z <sub>9</sub>	3	274300	<a href="#">ET-431</a>	Abrazadera de una salida tipo 4, 200 mm (3)

#### ALTERNATIVAS :

- (1) El conector que aparece en la lista es una referencia, consultar la [ET-356](#) para su selección adecuada.
- (2) Poste de fibra ( [ET205](#) ) o metálico ( [ET208](#) ). El poste que aparece en la lista es una referencia, consulte la norma ( [LA010-1](#) ) para su selección
- (3) La abrazadera que aparece en la lista es una referencia, consulte la [ET431](#) para su selección adecuada.

#### NOTAS :

- El mensajero debe aterrizar solo cada 100 metros de red aproximadamente.
- Deben ubicarse espaciadores a una distancia máxima de 12 metros medidos desde el poste en ambos sentidos.

