



LA662 Red Aislada - Derivación de red aislada a red aislada 11,4 kV o 13,2 kV

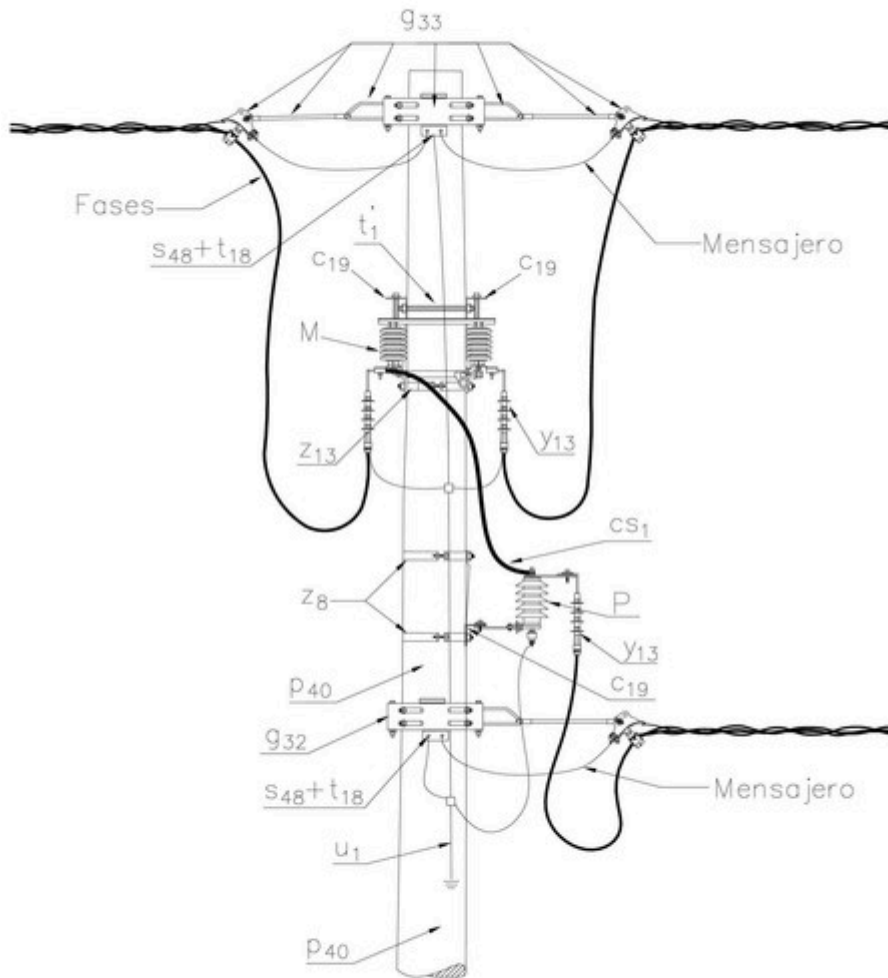
NORMA TÉCNICA

Revisión #:	Entrada en vigencia:
3	14 Septiembre 2023



Esta información ha sido extractada de la plataforma Likinormas de Enel Colombia en donde se encuentran las normas y especificaciones técnicas. Consulte siempre la versión actualizada en <http://likinormas.enelcol.com.co>





LISTA DE MATERIALES

SÍMB.	CANT.	CÓDIGO	ESP. TÉCNICA	DESCRIPCIÓN
a ₁₉	6			Amarre tipo TPR para sujeción de aisladores poliméricos



a ₂₉	6	300548	GSCC010	Aislador Line Post Compuesto Para Cruceta Metálica 24kV
C ₁₉	5	251506	ET419	Cruceta metálica de 2,5 m
CS ₁	9	330620	ET103	Cable semiaislado 100 mm ² 15 kV
d ₁	10	240083	ET405	Diagonal metálica en varilla tipo 1
g ₃₂	1	251576	ET448	Conjunto retención sencillo red MT aérea aislada
g ₃₃	1	251577	ET448	Conjunto retención doble red MT aérea aislada
P	3	170892	GSCC016	DPS - Descargador de sobretensión óxido metálico 12 kV , 10 kA
p ₄₀	1	6769870	GSS002	Poste de concreto de 12 m 1350 kgf. GSS002/152 (1)
S ₄	3		ET301	Conector terminal de comprensión tipo vástago, tipo 4. (2)
S ₄₈	4		ET302	Conector bimetálico terminal de comprensión tipo pala 1hueco, 1/0 AWG (3)
S ₅₀	6	201059	ET302	Conector bimetálico terminal de comprensión tipo pala1 hueco, 4/0AWG (3)
S ₇₄	6	274318	ET356	Conector tipo cuña P=120 D120mm ² o 4/0-4/0AWG (4)
t ₅	5	251363	ET456	Tornillo de carruaje 15,9 mm (5/8") x 38,1mm (1 ½")
t ₁₈	3	251370	ET457	Tornillo de acero galvanizado 1/2" x 3"
u ₁	1	201074	ET492	Sistema de puesta a tierra en acero
y ₅	3	274588	GSCC005	Terminal contraíble en frío uso exterior, conector tipo vástago, Cu/Al 95-240mm ² 15kV (5)
y ₁₃	6	274587	GSCC005	Terminal contraíble en frío uso exterior 15 kV conector tipo pala Cu/Al 95-240 mm ² . GSC005/2 (5)
z ₈	2	274299	ET431	Abrazadera de una salida tipo 3, 180 mm (6)
z ₁₃	2	274312	ET432	Abrazadera de dos salidas tipo 3, 180 mm (6)
z ₄₃	6	250003	ET494	Elementos de sujeción de cable MT aislado monopolar a cruceta metálica

ALTERNATIVAS:

- (1) Poste de fibra ([ET205](#)) o metálico ([ET208](#)). El poste que aparece en la lista es una referencia, consulte la norma ([LA010-1](#)) para su selección.
- (2) Los terminales de comprensión tipo vástago que aparecen en la lista son una referencia, consulte la [especificación técnica](#) ([ET301](#)) para su selección.
- (3) Los terminales de comprensión tipo pala que aparecen en la lista son una referencia, consulte la [especificación técnica](#) ([ET302](#)) para su selección.
- (4) Los conectores tipo cuña que aparecen en la lista son una referencia, consulte la [especificación técnica](#) ([ET356](#)) para su selección.
- (5) Los terminales premoldeados que aparecen en la lista es una referencia, consulte la [especificación técnica](#) ([GSCC005](#)) para su selección.
- (6) Las abrazaderas que aparecen en la lista son una referencia, para su selección determine el diámetro del poste del caso a la altura respectiva.

NOTAS:

- Ver las consideraciones dadas en la norma [LA650](#) Red Aislada - Generalidades.
- La cimentación debe realizarse según la norma [LA009](#).
- El [cable](#) de red MT aérea aislada se encuentra definido en [GSCC008](#) MV Aerial Bundled Cables.

