



LA676 Red Aislada - Transición de red aislada a red compacta 34,5 kV

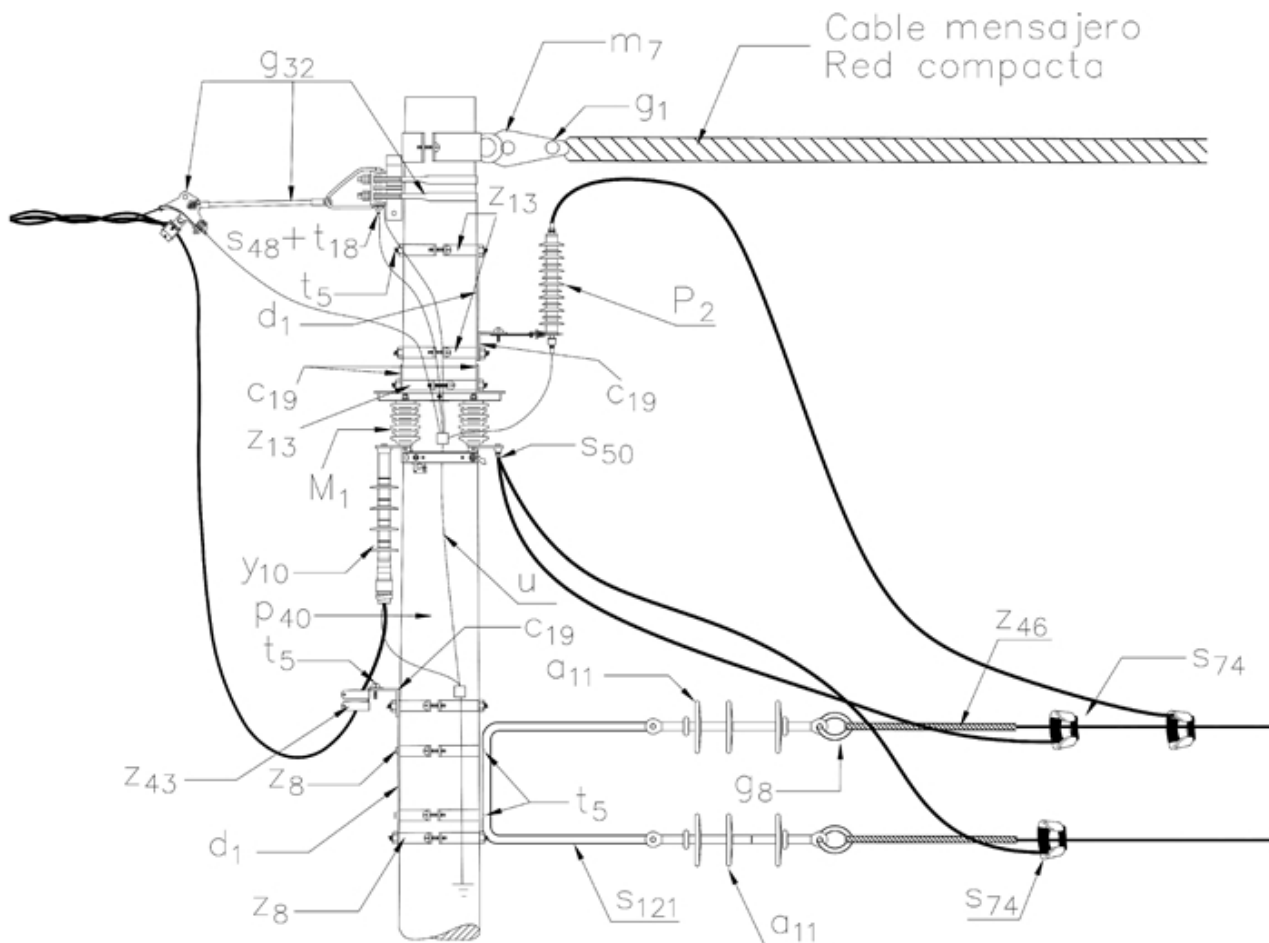
NORMA TÉCNICA

Revisión #:	Entrada en vigencia:
0	06 Marzo 2020



Esta información ha sido extractada de la plataforma Likinormas de Enel Colombia en donde se encuentran las normas y especificaciones técnicas. Consulte siempre la versión actualizada en <http://likinormas.enelcol.com.co>





LISTA DE MATERIALES

SÍMB.	CANT.	CÓDIGO	ESP.	DESCRIPCIÓN
			TÉCNICA	
a ₁₁	3	300538	GSCC010	Aislador de suspensión polimérico 36 kV
c ₁₉	3	251506	ET419	Cruceta metálica de 2,5 m
cs ₅	6		ET103	Cable semi aislado 100 mm ² 35 kV
d ₁	6	240083	ET405	Diagonal metálica en varilla tipo 1



g ₁	4	251359	ET350	Grapa terminal tipo recto
g ₈	3	251367	ET-466	Guardacabo tipo 2
g ₃₂	1	251576	ET448	Conjunto retención sencillo red MT aérea aislada
m ₇	1	251362	ET454	Tuerca de ojo alargado 15,9 mm (5/8")
M ₁	3	140992	E-MT-006	Seccionador monopolar 600 A, 36 kV tipo cuchilla
n ₅	3	201013	ET461	Perno de ojo tipo 5 (5/8" x 545 mm)
P ₂	3	170893	GSCC016	DPS - Descargador de sobretensión óxido metálico 30 kV , 10 kA
P ₄₀	1	6769870	GSS002	Poste de concreto de 12 m 1 350 kgf. GSS002/152 (1)
s ₅₀	5	201059	ET302	Conector bimetalico terminal de compresión tipo pala1 hueco,4/0AWG (2)
s ₇₄	9	274318	ET356	Conector tipo cuña P=120 D120mm ² o 4/0-4/0AWG (3)
s ₁₂₁	1	251484	ET444	Soporte para final de circuito tipo 5
t ₅	5	251363	ET456	Tornillo de acero galvanizado 1/2" x 3"
t ₁₈	1	251370	ET457	Tornillo de acero galvanizado 1/2" x 3"
u ₁	1		ET492	Sistema de puesta a tierra en acero
y ₁₀	3	274296	E-MT-026	Terminal encogible en frio 35kV 120 mm ² uso exterior (4)
z ₈	5	274299	ET431	Abrazadera de una salida tipo 3, 180 mm (5)
z ₁₃	2	274312	ET432	Abrazadera de dos salidas tipo 3, 180 mm (5)
z ₄₃	3		ET494	Elementos de sujeción de cable MT aislado monopolar a cruceta metálica
z ₄₆	3		ET445	Amarre preformado para cable cubierto 15 kV

ALTERNATIVAS :

(1) Poste de fibra ([ET205](#)) o metálico ([ET208](#)). El poste que aparece en la lista es una referencia, consulte la norma ([LA010-1](#)) para su selección.

(2) Los terminales de compresión tipo pala que aparecen en la lista son una referencia, consulte la [especificación técnica](#) ([ET302](#)) para su selección.

(3) Los conectores tipo cuña que aparecen en la lista son una referencia, consulte la [especificación técnica](#) ([ET356](#)) para su selección.



(4) Los terminales premoldeados que aparecen en la lista es una referencia, consulte la [especificación técnica \(E-MT-026 \)](#) para su selección.

(5) Las abrazaderas que aparecen en la lista son una referencia, para su selección determine el diámetro del poste del caso a la altura respectiva

NOTAS :

- las consideraciones dadas en la norma LA 650 Red Aislada - Generalidades.
- La cimentación debe realizarse según la norma [LA009](#).
- El [cable](#) de red MT aérea aislada se encuentra definido en [GSCC008](#) MV Aerial Bundled Cables.