



LA660-1 Red Aislada - Derivación de red aislada a red compacta 11,4 kV o 13,2 kV, con seccionamiento

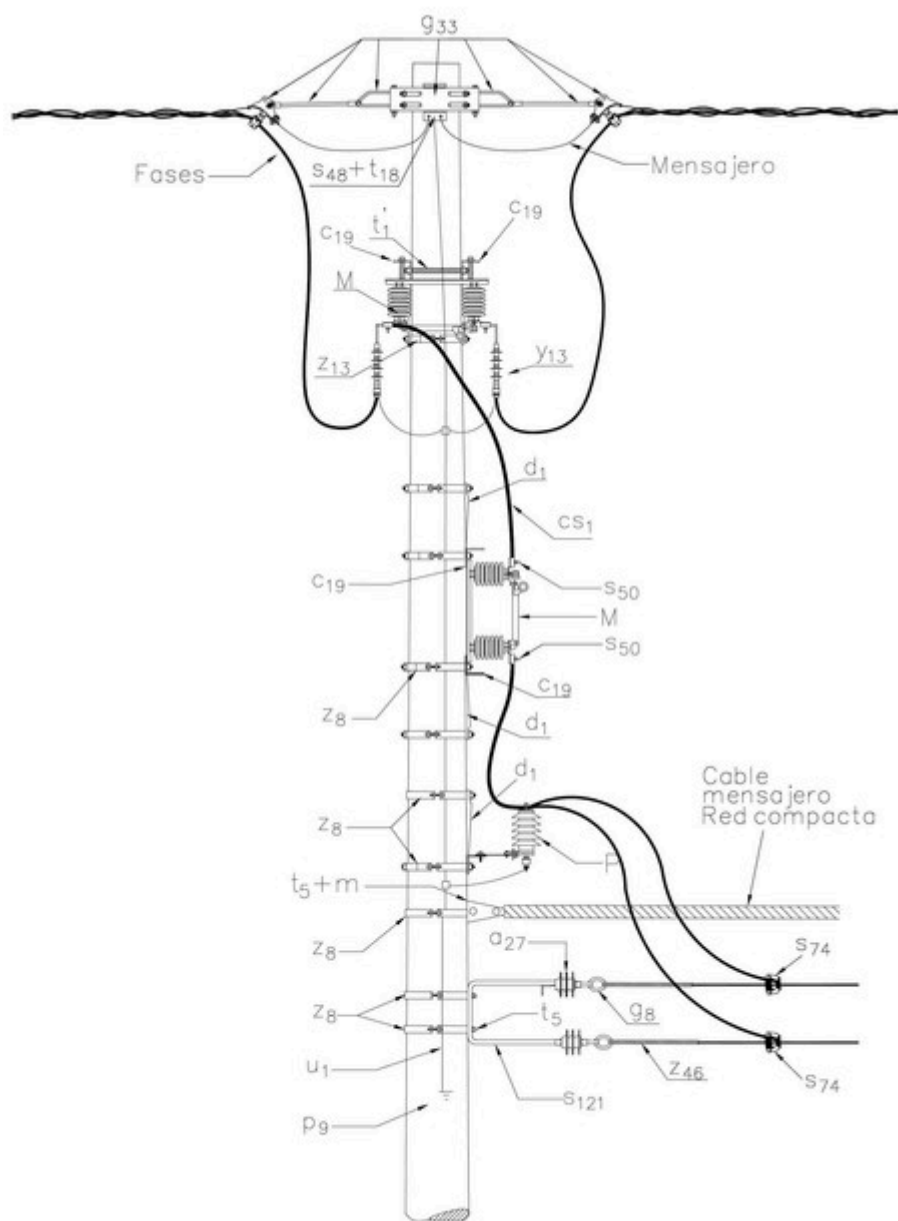
NORMA TÉCNICA

Revisión #:	Entrada en vigencia:
1	14 Septiembre 2023



Esta información ha sido extractada de la plataforma Likinormas de Enel Colombia en donde se encuentran las normas y especificaciones técnicas. Consulte siempre la versión actualizada en <http://likinormas.enelcol.com.co>





LISTA DE MATERIALES

SÍMB.	CANT.	CÓDIGO	ESP. TÉCNICA	DESCRIPCIÓN
a ₁₉	6			Amarre tipo TPR para sujeción de aisladores poliméricos
a ₂₇	3	300546	GSCC010	Aislador de suspensión polimérico 24 kV. GSCC010/01

