



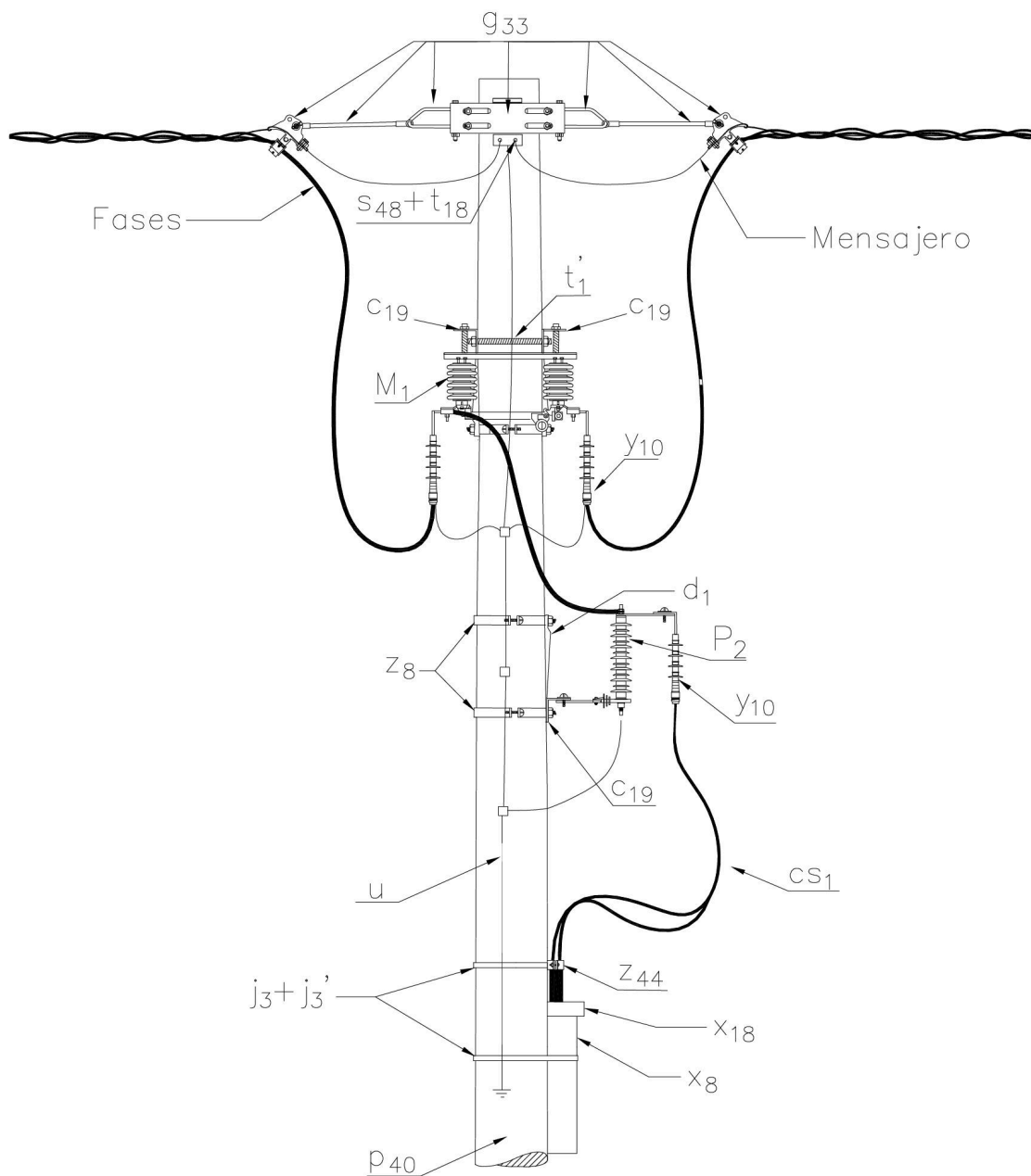
# LA681 Red Aislada - Derivación a red subterránea 34,5 kV NORMA TÉCNICA

<b>Revisión #:</b>	<b>Entrada en vigencia:</b>
1	14 Septiembre 2023



Esta información ha sido extractada de la plataforma Likinormas de Enel Colombia en donde se encuentran las normas y especificaciones técnicas. Consulte siempre la versión actualizada en <http://likinormas.enelcol.com.co>







## LISTA DE MATERIALES

SÍMB.	CANT.	CÓDIGO	ESP.TÉCNICA	DESCRIPCIÓN
a <sub>19</sub>	6			Amarre tipo TPR para sujeción de aisladores poliméricos
a <sub>16</sub>	6	300547	<a href="#">GSCC010</a>	Aislador de suspensión polimérico 36 kV
c <sub>19</sub>	5	251506	<a href="#">ET419</a>	Cruceta metálica de 2,5 m
cs <sub>5</sub>	9		<a href="#">ET103</a>	Cable semi aislado 100 mm <sup>2</sup> 35 kV
d <sub>1</sub>	10	240083	<a href="#">ET405</a>	Diagonal metálica en varilla tipo 1
g <sub>33</sub>	1	251577	<a href="#">ET448</a>	Conjunto retención doble red MT aérea aislada
j <sub>3</sub>	1	780182	<a href="#">ET450</a>	Metros de cinta de acero inoxidable 5/8" x 0,03"
j' <sub>3</sub>	2	780351	<a href="#">ET450</a>	Hebilla de acero inoxidable 5/8"
P <sub>2</sub>	3	170893	<a href="#">GSCC016</a>	DPS - Descargador de sobretensión óxido metálico 30 kV , 10 kA
p <sub>40</sub>	1	6769870	<a href="#">GSS002</a>	Poste de concreto de 12 m 1350 kgf. GSS002/152 (1)
s <sub>50</sub>	8	201059	<a href="#">ET302</a>	Conector bimetalico terminal de compresión tipo pala1 hueco,4/0AWG (3)
s <sub>74</sub>	6	274318	<a href="#">ET356</a>	Conector tipo cuña P=120 D120mm <sup>2</sup> o 4/0-4/0AWG (4)
t <sub>5</sub>	5	6762212	<a href="#">ET456</a>	Tornillo de carruaje 15,9 mm (5/8") x 38,1mm (1 ½")
t <sub>18</sub>	2	251370	<a href="#">ET457</a>	Tornillo de acero galvanizado 1/2" x 3"
u <sub>1</sub>	1		<a href="#">ET492</a>	Sistema de <a href="#">puesta a tierra</a> en acero
x <sub>8</sub>	6	6762560	<a href="#">ET601</a>	Tubo galvanizado de 6", 3m o 6m
		6762557		
x <sub>18</sub>	2		<a href="#">ET604</a>	Boquillas galvanizadas de 6"
y <sub>5</sub>	3	274588	<a href="#">GSCC005</a>	Terminal contraible en frio uso exterior, conector tipo vastago, Cu/Al 95-240mm <sup>2</sup> 15kV (5)
y <sub>10</sub>	6	274296	<a href="#">E-MT-026</a>	Terminal encogible en frio 35kV 120 mm <sup>2</sup> uso exterior (5)
z <sub>8</sub>	2	274299	<a href="#">ET431</a>	Abrazadera de una salida tipo 3, 180 mm (6)
z <sub>13</sub>	2	274312	<a href="#">ET432</a>	Abrazadera de dos salidas tipo 3, 180 mm (6)
z <sub>43</sub>	6		<a href="#">ET494</a>	Elementos de sujeción de cable MT aislado monopolar a cruceta metálica

### ALTERNATIVAS :

- (1) Poste de fibra ( [ET205](#) ). El poste que aparece en la lista es una referencia, consulte la norma ( [LA010-1](#) ) para su selección.
- (2) Los terminales de compresión tipo vástago que aparecen en la lista son una referencia, consulte la [especificación técnica](#) ( [ET301](#) ) para su selección.
- (3) Los terminales de compresión tipo pala que aparecen en la lista son una referencia, consulte la [especificación técnica](#) ( [ET302](#) ) para su selección.
- (4) Los conectores tipo cuña que aparecen en la lista son una referencia, consulte la [especificación técnica](#) ( [ET356](#) ) para su selección.
- (5) Los terminales premoldeados que aparecen en la lista es una referencia, consulte la [especificación técnica](#) ( [E-MT-026](#) ) para su selección.
- (6) Las abrazaderas que aparecen en la lista son una referencia, para su selección determine el diámetro



del poste del caso a la altura respectiva.

**NOTAS :**

- Ver las consideraciones dadas en la norma [LA 650](#) Red Aislada - Generalidades.
- La cimentación debe realizarse según la norma [LA009](#).
- El cable de red MT aérea aislada se encuentra definido en [GSCC008](#) MV Aerial Bundled Cables.