



LA661 Red Aislada - Derivación de red aislada a red subterránea 11,4 kV o 13,2 kV

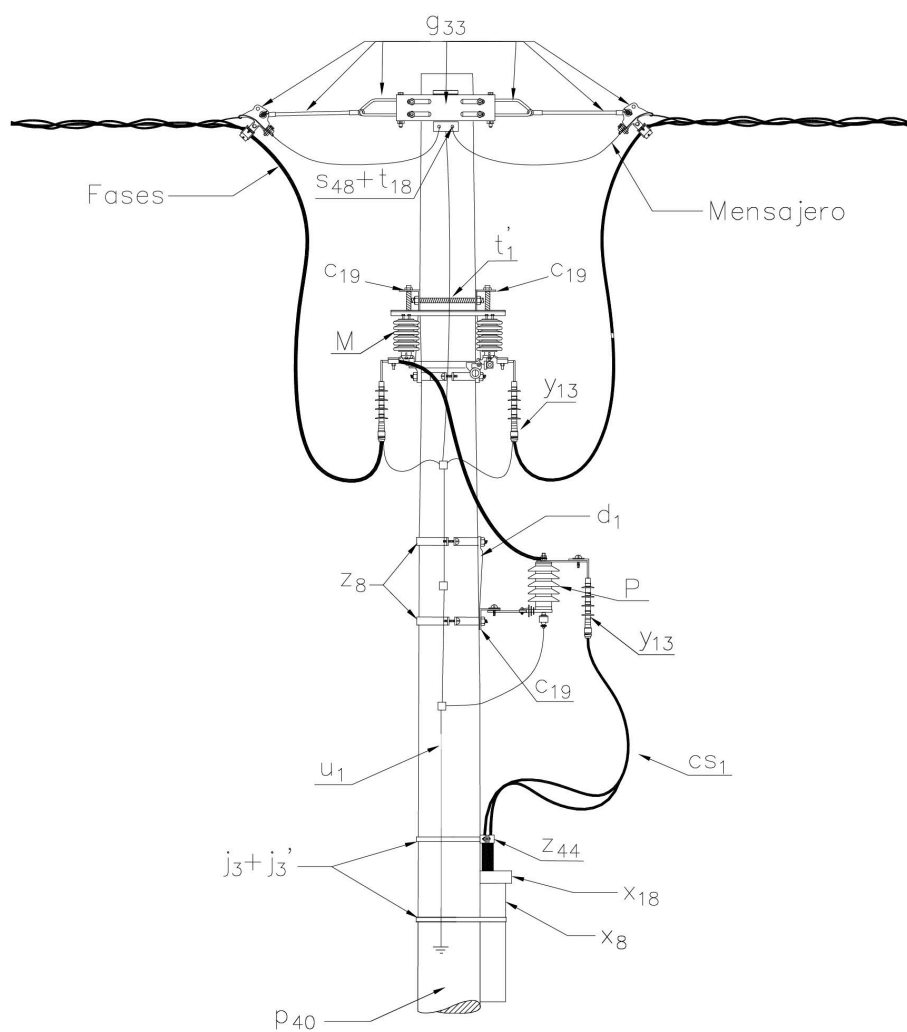
NORMA TÉCNICA

Revisión #:	Entrada en vigencia:
4	01 Octubre 2023



Esta información ha sido extractada de la plataforma Likinormas de Enel Colombia en donde se encuentran las normas y especificaciones técnicas. Consulte siempre la versión actualizada en <http://likinormas.enelcol.com.co>







LISTA DE MATERIALES

SÍMB.	CANT.	CÓDIGO	ESP. TÉCNICA	DESCRIPCIÓN
a ₁₉	6			Amarre tipo TPR para sujeción de aisladores poliméricos
a ₂₉	6	300548	GSCC010	Aislador Line Post Compuesto Para Cruceta Metálica 24kV
c ₁₉	7	251506	ET419	Cruceta metálica de 2,5 m
cs ₁	9	330620	GSCC021	Cable semi aislado 125 mm ² 15 kV
d ₁	14	240083	ET405	Diagonal metálica en varilla tipo 1
g ₃₃	1	251577	ET448	Conjunto retención doble red MT aérea aislada
j ₃	1	780182	ET450	Metros de cinta de acero inoxidable 5/8" x 0,03"
j' ₃	2	780351	ET450	Hebilla de acero inoxidable 5/8"
M	3	140995	E-MT-006	Seccionador monopolar 400 A 15 kV tipo cuchilla
P	3	170892	GSCC016	Descargador de sobretensión óxido metálico 12 kV , 10 kA
p ₉	1	230965	GSS002	Poste de concreto de 14 m 1350 kgf. GSS002/49 (1)
s ₄	9		ET301	Conector terminal de comprensión tipo vástago, tipo 4. (2)
s ₄₈	2		ET302	Conector bimetálico terminal de compresión tipo pala 1 hueco, 1/0 AWG (3)
s ₅₀	14	201059	ET302	Conector bimetálico terminal de compresión tipo pala 1 hueco, 4/0AWG (3)
s ₇₄	6	274318	ET356	Conector tipo cuña P=120 D120mm ² o 4/0-4/0AWG (4)
s ₁₄₅	3		ET421	Soporte de DPS sobre cruceta metálica
s ₁₄₆	6		ET494	Soporte de aislador posición horizontal sobre cruceta metálica
t ₅	5	251363	ET456	Tornillo de carruaje 15,9 mm (5/8") x 38,1mm (1 1/2")
t ₁₈	2	251370	ET457	Tornillo de acero galvanizado 1/2" x 3"
u ₁	1	201074	ET492	Sistema de puesta a tierra en acero
x ₈	6	163042	ET601	Tubo galvanizado de 6"
		163041		
x ₁₈	2		ET604	Boquillas galvanizadas de 6"
y ₅	3	274588	GSCC005	Terminal contraíble en frío uso exterior, conector tipo vástago, Cu/Al 95-240mm ² 15kV (5)
y ₁₃	9	274587	GSCC005	Terminal contraíble en frío uso exterior 15 kV conector tipo pala Cu/Al 95-240 mm ² . GSC005/2 (5)
z ₀	1	250002	ET495	Abrazadera para sujeción de cables en bajantes (6)
z ₈	2	274299	ET431	Abrazadera de una salida tipo 3, 180 mm (6)
z ₁₃	2	274312	ET432	Abrazadera de dos salidas tipo 3, 180 mm (6)
z ₄₃	6	250003	ET494	Abrazadera para cable red MT aérea aislada



ALTERNATIVAS:

- (1) Poste de fibra ([ET205](#)). El poste que aparece en la lista es una referencia, consulte la norma ([LA010-1](#)) para su selección.
- (2) Los terminales de compresión tipo vástago que aparecen en la lista son una referencia, consulte la [especificación técnica \(ET301 \)](#) para su selección.
- (3) Los terminales de compresión tipo pala que aparecen en la lista son una referencia, consulte la [especificación técnica \(ET302 \)](#) para su selección.
- (4) Los conectores tipo cuña que aparecen en la lista son una referencia, consulte la [especificación técnica \(ET356 \)](#) para su selección.
- (5) Los terminales premoldeados que aparecen en la lista es una referencia, consulte la [especificación técnica \(GSCC005 \)](#) para su selección.
- (6) Las abrazaderas que aparecen en la lista son una referencia, para su selección determine el diámetro del poste del caso a la altura respectiva.

NOTAS:

- Ver las consideraciones dadas en la norma [LA650](#) Red Aislada - Generalidades.
- La cimentación debe realizarse según la norma [LA009](#).
- El [cable](#) de red MT aérea aislada se encuentra definido en [GSCC008](#) MV Aerial Bundled Cables.