



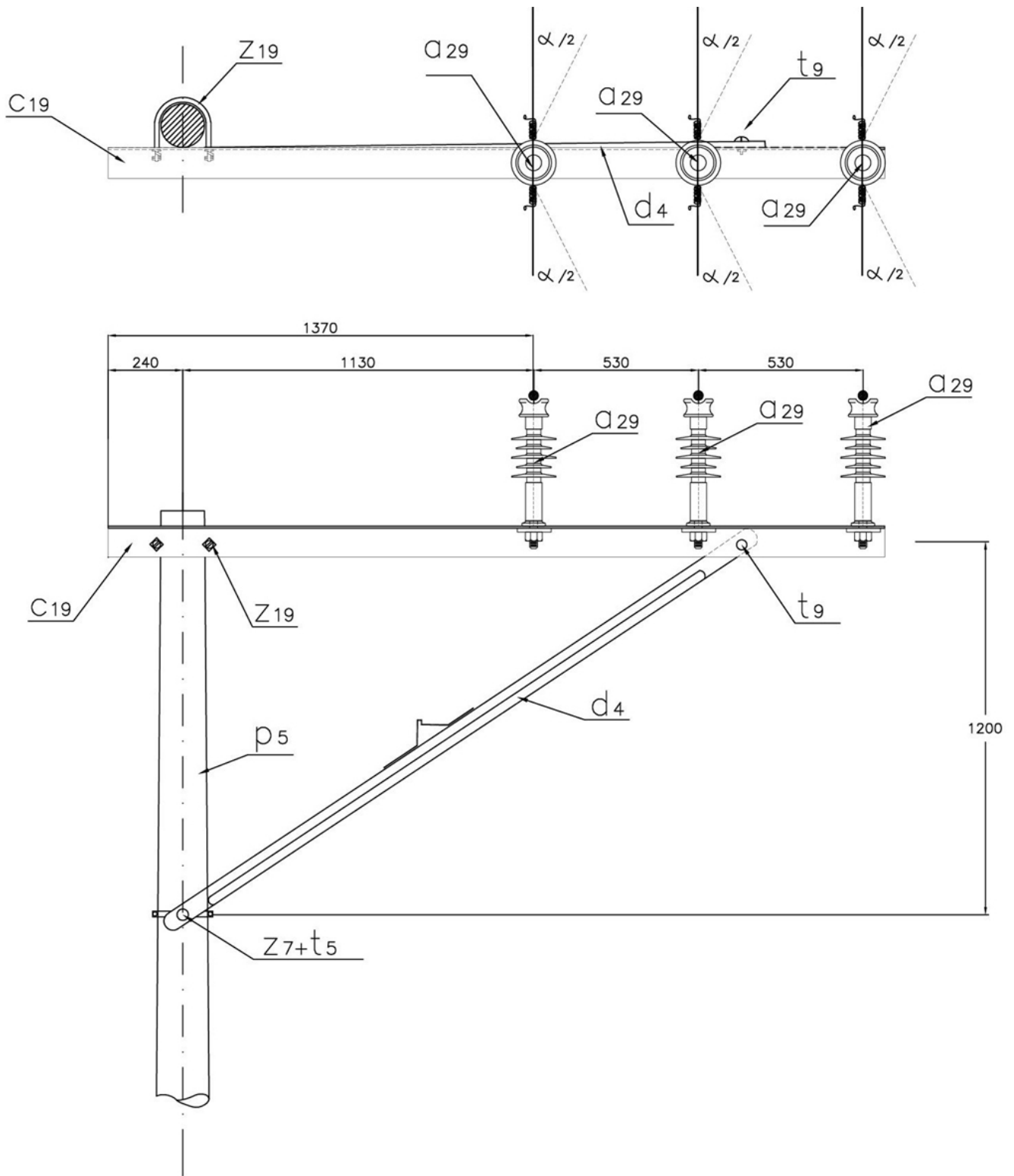
# LA204 Circuito primario sencillo construcción tipo bandera con cruceta de 2,5 m NORMA TÉCNICA

|                    |                             |
|--------------------|-----------------------------|
| <b>Revisión #:</b> | <b>Entrada en vigencia:</b> |
| 3                  | 18 Julio 2019               |



Esta información ha sido extractada de la plataforma Likinormas de Enel Colombia en donde se encuentran las normas y especificaciones técnicas. Consulte siempre la versión actualizada en <http://likinormas.enelcol.com.co>







## LISTA DE MATERIALES .

| SÍMB.           | CANT. | CÓDIGO | ESP. TECNICA               | DESCRIPCIÓN   |
|-----------------|-------|--------|----------------------------|---|
| a <sub>29</sub> | 3     | 300548 | <a href="#">GSCC010/14</a> | <a href="#">Aislador</a> Line Post Compuesto Para Cruceta Metálica 24kV (1) |
| c <sub>19</sub> | 1     |        | <a href="#">ET-419</a>     | Cruceta metálica de 2,5 m   |
| d <sub>4</sub>  | 1     | 240080 | <a href="#">ET-406</a>     | Diagonal metálica en ángulo tipo 3  |
| p <sub>5</sub>  | 1     | 230957 | <a href="#">GSS002/44</a>  | Poste de concreto de 12 m 750 kg (2)  |
| t <sub>5</sub>  | 1     | 251363 | <a href="#">ET-456</a>     | Tornillo de carruaje 5/8" x 1 1/2"  |
| t <sub>9</sub>  | 1     | 274482 | <a href="#">ET-457</a>     | Tornillo de acero galvanizado 5/8" x 2"                                     |
| z <sub>7</sub>  | 1     | 274298 | <a href="#">ET-431</a>     | Abrazadera de una salida tipo 2, 140 mm (3)                                 |
| z <sub>19</sub> | 1     | 274285 | <a href="#">ET-436</a>     | Abrazadera en U tipo 1, 150 mm (4)  |

### ALTERNATIVAS:

- (1) El [aislador](#) tipo Line Post puede incluir o no el porta [aislador](#) .
- (2) Poste metálico ( [ET-208](#) ) o Poste de Fibra ( [ET-205](#) ).
- (3) La abrazadera que aparece en la lista es una referencia, consulte la [ET-431](#) para su selección adecuada.
- (4) La abrazadera que aparece en la lista es una referencia, consulte la [ET-432](#) para su selección adecuada.

### NOTA:

- El [cable](#) debe ser fijado al [aislador](#) Line Post de acuerdo a la norma [LA 233](#) .
- Este montaje se utiliza para separar el circuito primario de techos, voladizos, balcones, ventanas y cualquier otro tipo de acercamiento que cumpla con la norma [LA 007](#) de distancias mínimas de [seguridad](#) . Se requiere por lo menos una separación de 117 centímetros del centro del poste a los lugares ya mencionados.
- El ángulo de deflexión (alpha) según el poste corresponde a:
  - Poste de 12 m , 510 kg :  $0^\circ \leq \alpha \leq 6^\circ$
  - Poste de 12 m , 750 kg :  $7^\circ \leq \alpha \leq 10^\circ$
  - Poste de 12 m , 1 050 kg :  $11^\circ \leq \alpha \leq 15^\circ$