



# **LA335 Montaje de seccionador portafusible 160 A para líneas de B.T**

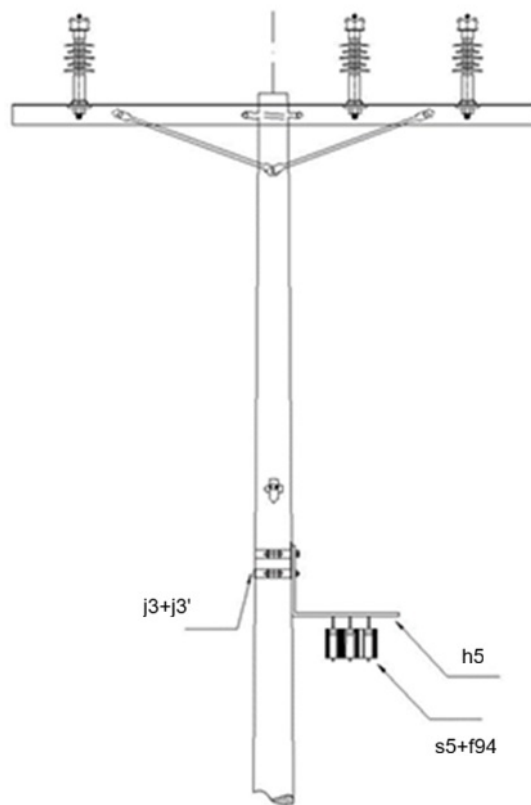
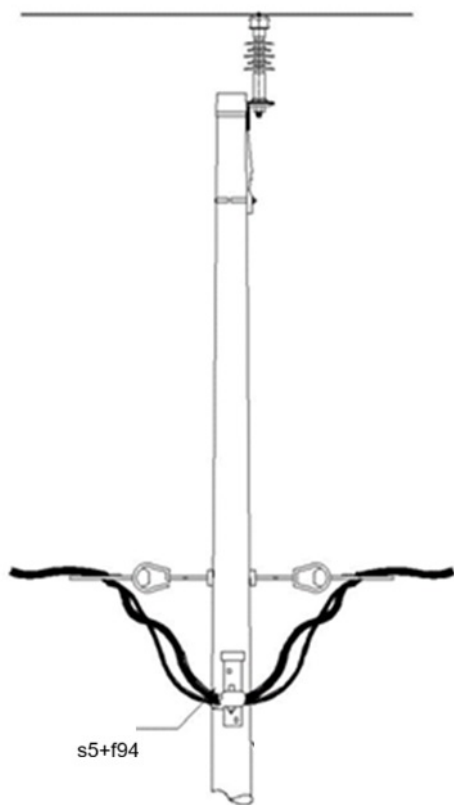
## **NORMA TÉCNICA**

Revisión #:	Entrada en vigencia:
3	10 Julio 2025



Esta información ha sido extractada de la plataforma Likinormas de Enel Colombia en donde se encuentran las normas y especificaciones técnicas. Consulte siempre la versión actualizada en <http://likinormas.enelcol.com.co>





## LISTA DE MATERIALES

SÍMB.	CANT.	CÓDIGO	ESP. TÉCNICA	DESCRIPCIÓN
$f_{94}$	3	170854	<a href="#">GSCL004</a>	Fusible NH 00 63A 500V (1)
$j_3$	1	780182	<a href="#">ET450</a>	Metros de cinta de acero inoxidable 5/8"x 0,03"
$j_3'$	2	780351	<a href="#">ET450</a>	Hebilla de acero inoxidable 5/8"
$h_5$	1	251389	<a href="#">ET430</a>	Herraje para soporte de seccionador de B.T. de 160 A
$S_5$	3	170852	<a href="#">ET511</a>	Seccionador portafusible para B.T. 160 A

**ALTERNATIVAS:**

(1) El fusible es una referencia, consulte la Norma CTU516 para su selección.