



LA336 Montaje de seccionador portafusible 600 A para línea de B.T.

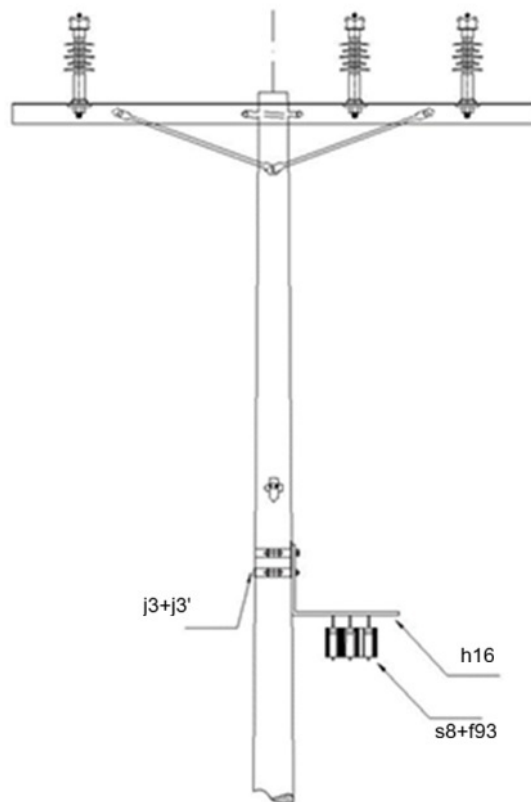
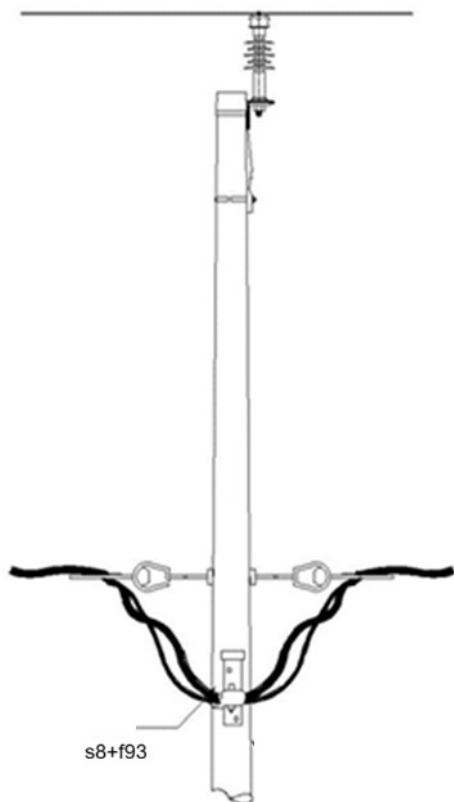
NORMA TÉCNICA

Revisión #:	Entrada en vigencia:
3	10 Julio 2025



Esta información ha sido extractada de la plataforma Likinormas de Enel Colombia en donde se encuentran las normas y especificaciones técnicas. Consulte siempre la versión actualizada en <http://likinormas.enelcol.com.co>





LISTA DE MATERIALES

SÍMB.	CANT.	CÓDIGO	ESP. TÉCNICA	1. DESCRIPCIÓN
f_{93}	3	170859	GSCL004	Fusible tipo NH 2 - 200 A (1)
j_3	1	780182	ET450	Metros de cinta de acero inoxidable 5/8"x 0,03"
j'_3	2	780351	ET450	Hebilla de acero inoxidable 5/8"
h_{16}	1		ET430	Herraje para soporte de seccionador de B.T. de 400 A
S_8	3	170853	ET511	Seccionador portafusible para B.T. 400 A



ALTERNATIVA:

(1) El fusible es una referencia, consulte la Norma CTU516 para su selección.