



AP854 Porta fusible para contactor de alumbrado público

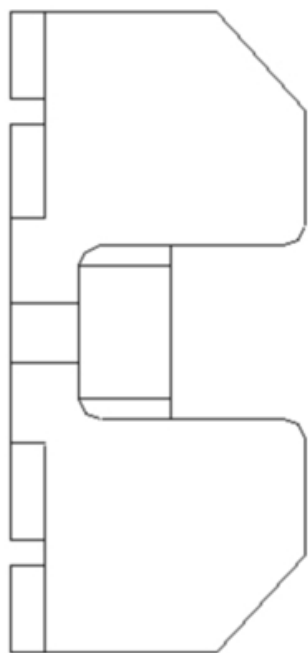
NORMA TÉCNICA

Revisión #:	Entrada en vigencia:
1	22 Julio 2011

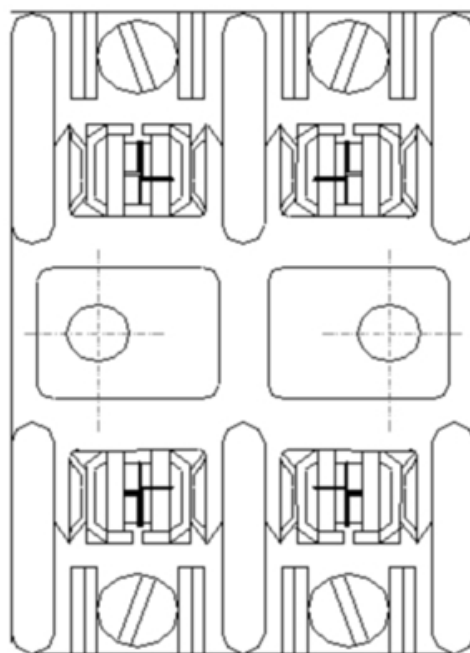


Esta información ha sido extractada de la plataforma Likinormas de Enel Colombia en donde se encuentran las normas y especificaciones técnicas. Consulte siempre la versión actualizada en <http://likinormas.enelcol.com.co>





VISTA LATERAL



PLANTA

NOTAS:

- Porta-fusible para ser utilizado con fusibles de cartucho tipo UL k-5, 250V 31-60A, capacidad de interrupción de cortacircuito 50kA, [tensión](#) de prueba dieléctrica 2500V. Ver norma [AP 858](#)

Símbolo	Código SAP	Descripción del material
q ₉₄	6788569	Base portafusible dos polos 600V - 30A para contactor de AP