



# AP811 Abrazadera para soporte de luminaria en vías secundarias

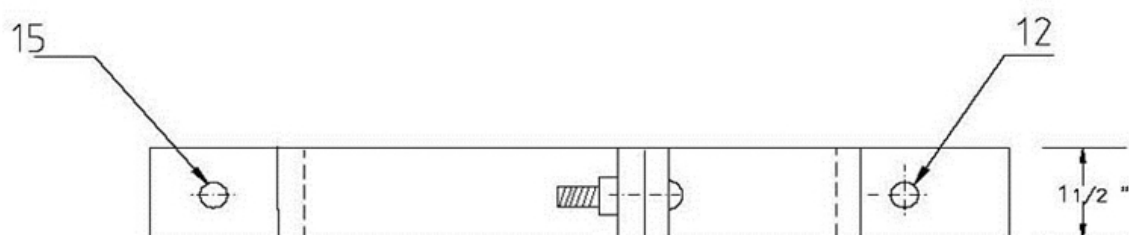
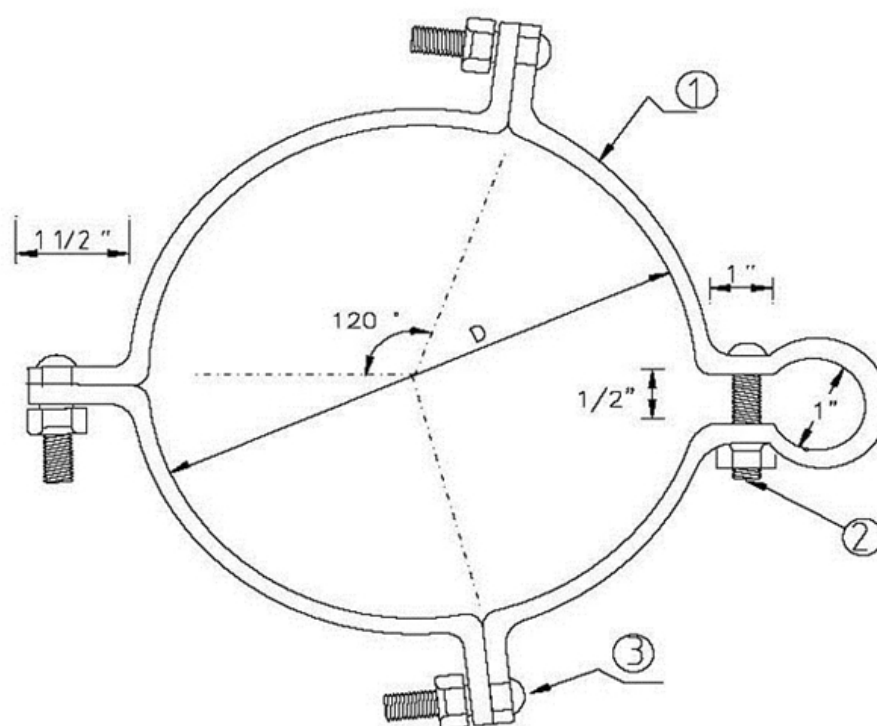
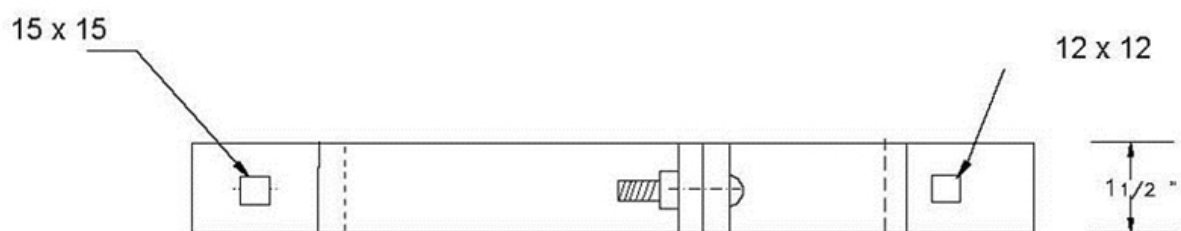
## NORMA TÉCNICA

Revisión #:	Entrada en vigencia:
1	01 Mayo 2000



Esta información ha sido extractada de la plataforma Likinormas de Enel Colombia en donde se encuentran las normas y especificaciones técnicas. Consulte siempre la versión actualizada en <http://likinormas.enelcol.com.co>





NOTAS:

- Galvanizado en caliente
- Material platina de acero ICONTEC -A36(SAE 1020)
- Dimensiones en mm y pulgadas
- Tolerancias de medidas en  $\pm 5\%$



SÍMBOLO	CODIGO SAP	D(mm)	APLICACIÓN
Z 16		140	En poste de 10m con red de B.T. sin percha porta <a href="#">aislador</a> o sin huecos en el poste o para red exclusiva de A.P.
Z 17		180	En poste de 12m con red de B.T. sin percha porta <a href="#">aislador</a> o sin huecos en el poste o para red exclusiva de A.P.

NÚMERO	CANTIDAD	DESCRIPCIÓN
1	1	Platina de acero galvanizado en caliente 1 ½ " x 1/8"
2	1	Tornillo de acero galvanizado en caliente 3/8" x 1 ½ ".
3	3	Tornillo de carruaje galvanizado en caliente ½ " x 2 ½ ".