



AP274 Caja de inspección para alumbrado público (Planta)

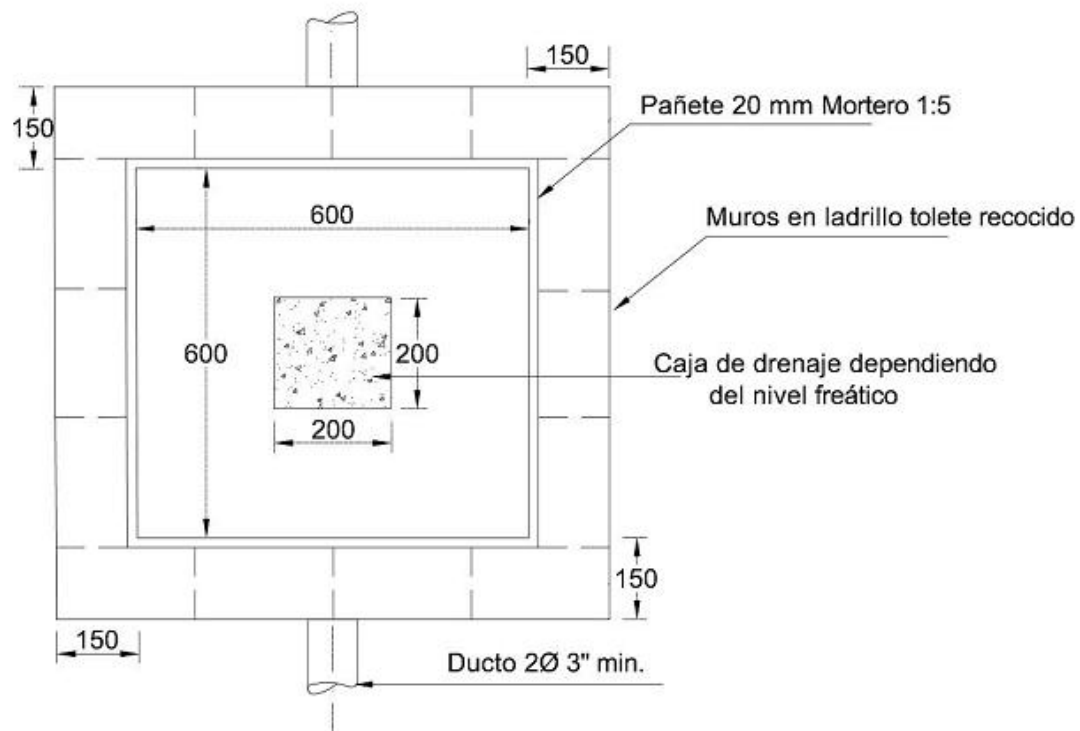
NORMA TÉCNICA

Revisión #:	Entrada en vigencia:
1	01 Mayo 2000

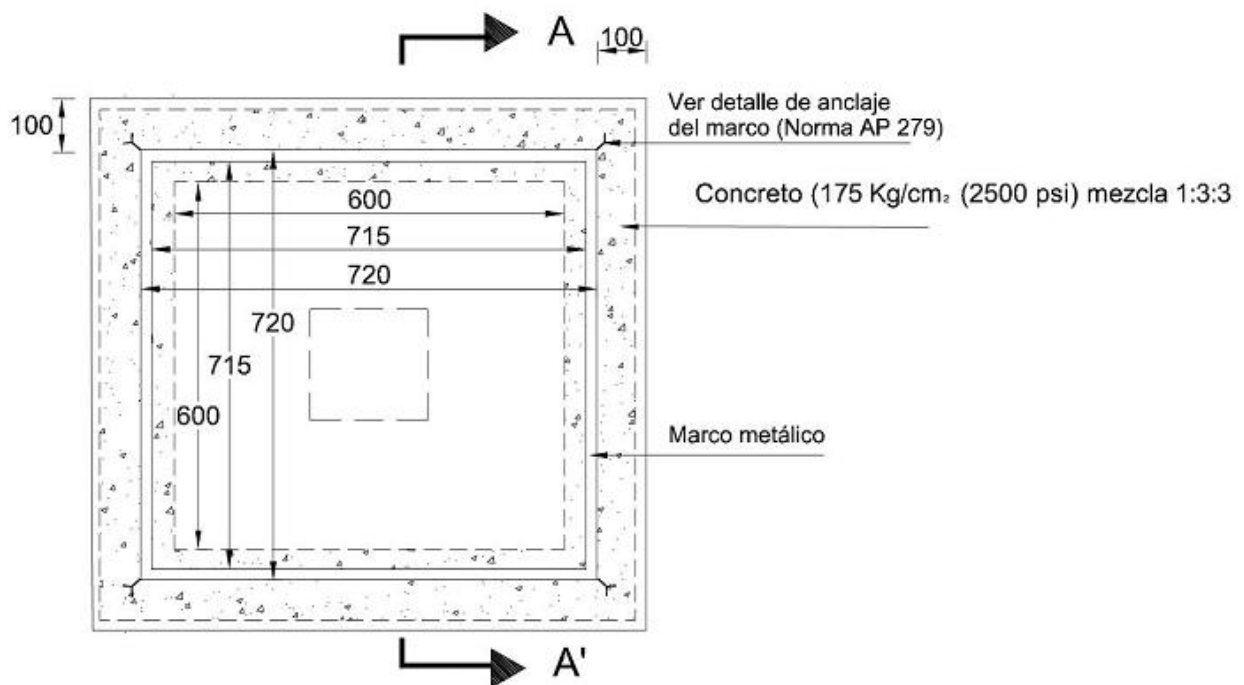


Esta información ha sido extractada de la plataforma Likinormas de Enel Colombia en donde se encuentran las normas y especificaciones técnicas. Consulte siempre la versión actualizada en <http://likinormas.enelcol.com.co>





PLANTA
CAJA Y MUROS



PLANTA
CAJA CON MARCO



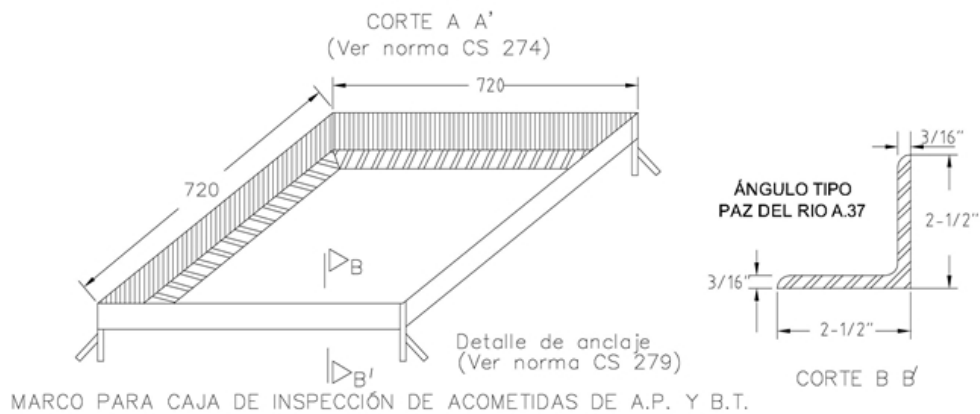
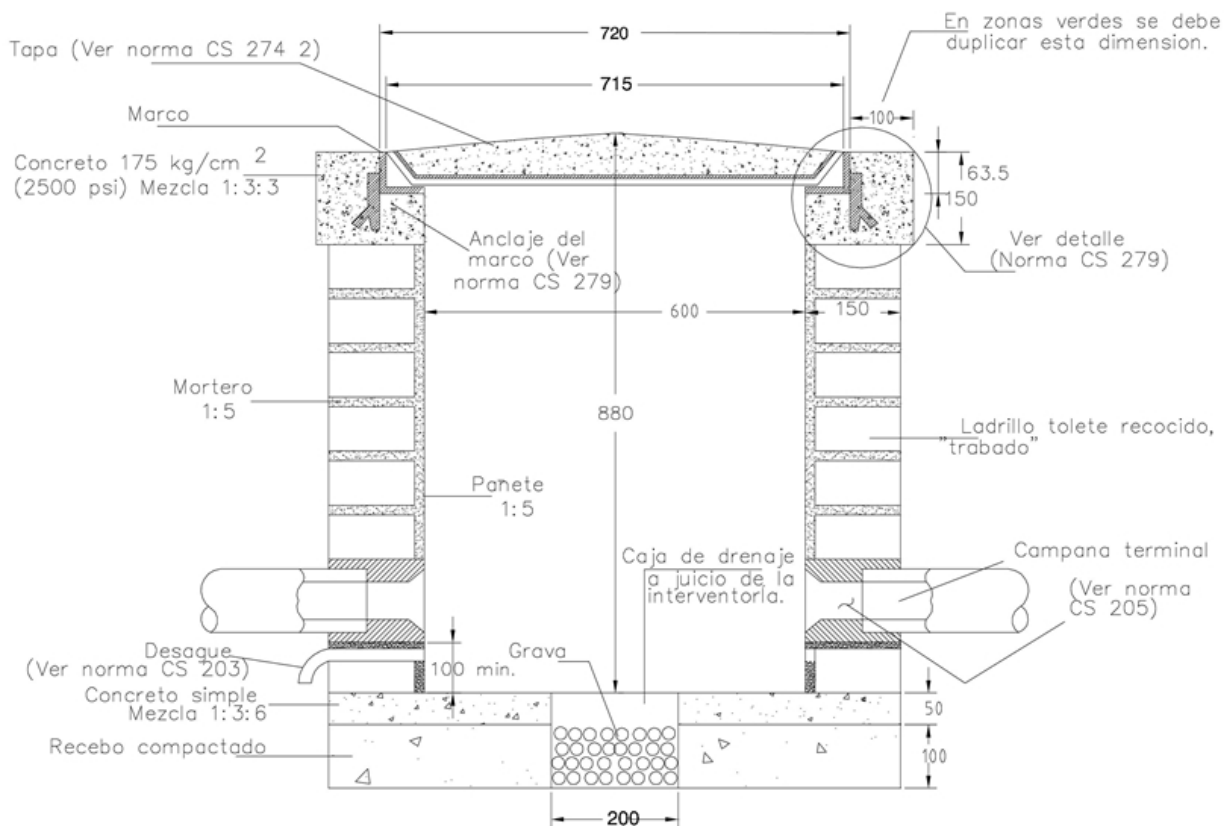
Caja de inspección para alumbrado público (Planta)

NOTAS:

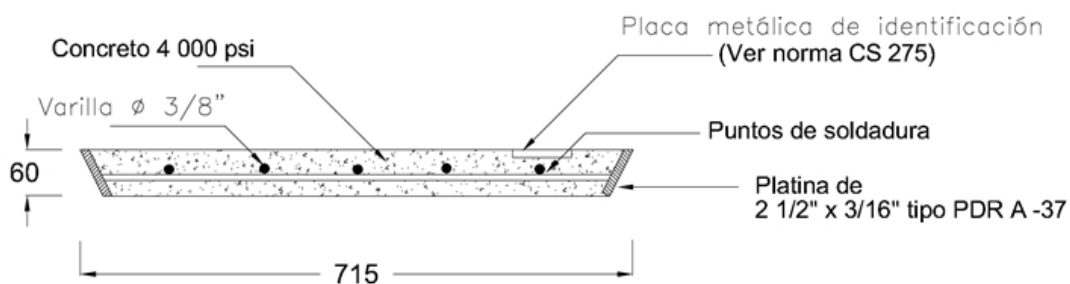
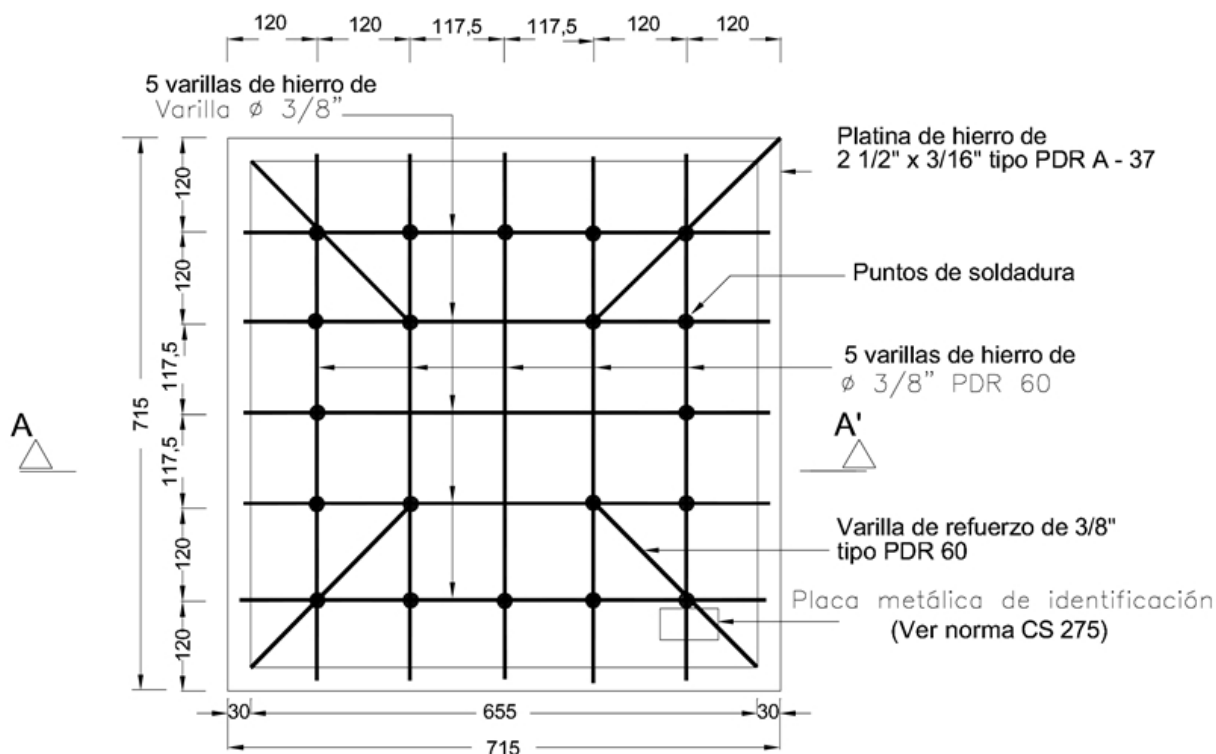
-Dimensiones en mm.

USOS:

- No será aceptada para zonas vehiculares ni entradas a garajes.
- Se utiliza en zonas verdes y duras
- Puede utilizarse diámetros de ductos hasta 3"



CODIGO SAP	MARCO PARA CAJA



CORTE A - A'

Código de SAP

NOTAS:

- Dimensiones en mm
- La resistencia especificada del concreto sera de la compresión a los 28 días.

