



AP281 Caja de inspección cilíndrica prefabricada para zonas verdes

NORMA TÉCNICA

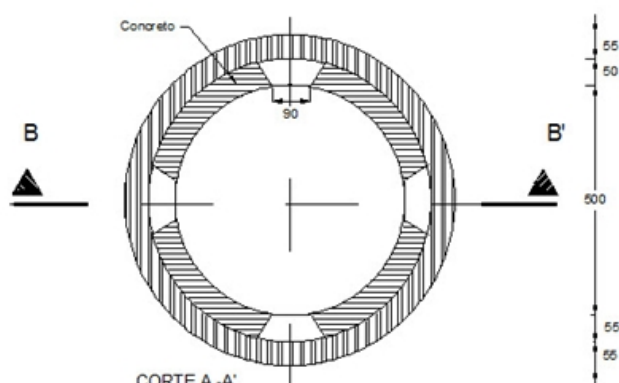
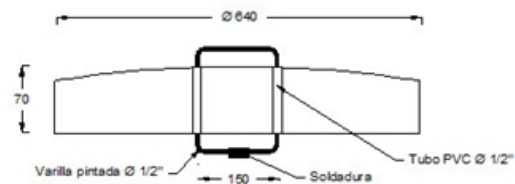
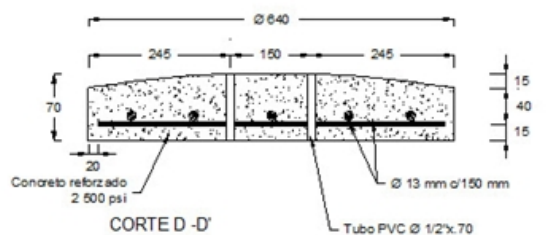
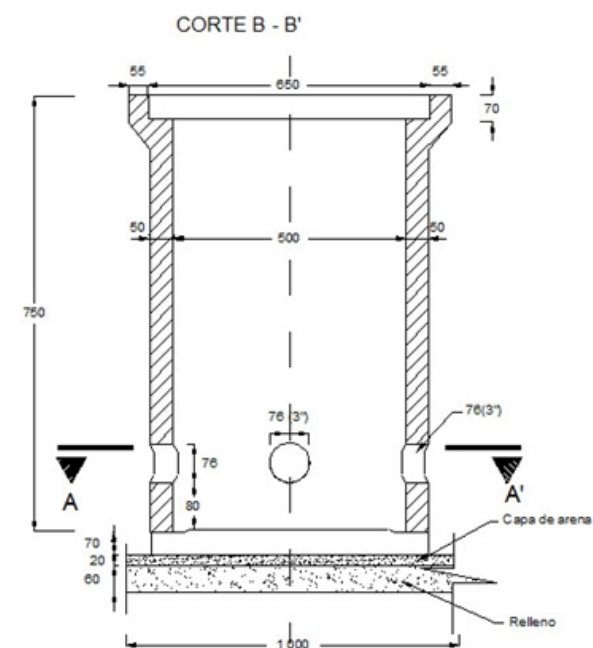
Revisión #:	Entrada en vigencia:
1	01 Mayo 2000



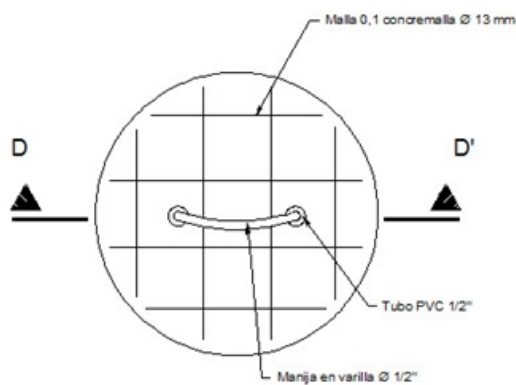
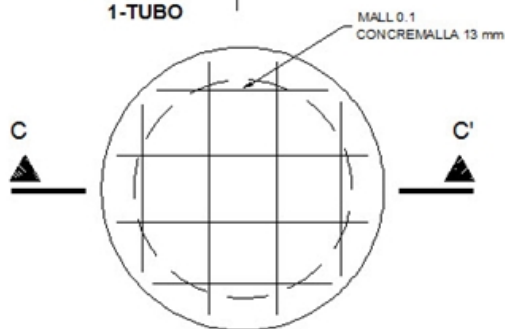
Esta información ha sido extractada de la plataforma Likinormas de Enel Colombia en donde se encuentran las normas y especificaciones técnicas. Consulte siempre la versión actualizada en <http://likinormas.enelcol.com.co>



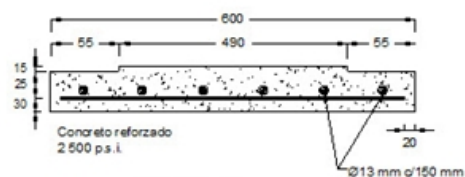




1-TUBO



2-TAPA SUPERIOR



3	1	TAPA INFERIOR
2	1	TAPA SUPERIOR
1	1	TUBO
Nº	CANT.	DESCRIPCIÓN
ELEMENTOS QUE SE SUMINISTRAN		

NOTAS:

-Dimensiones en mm.

USOS:

- Se utiliza en zonas verdes de parques para circuitos de alumbrado público
- En zonas duras presenta dificultad en el empuje entre el cilindro y las baldosas.

El cilindro tiene las perforaciones prefabricadas, y no se pueden realizar nuevos huecos. Las perforaciones están para instalar ductos de 3" en cuatro puntos espaciados 90°