



CTS535 Centro de transformación subterráneo. Caja de inspección. Planta con tapas

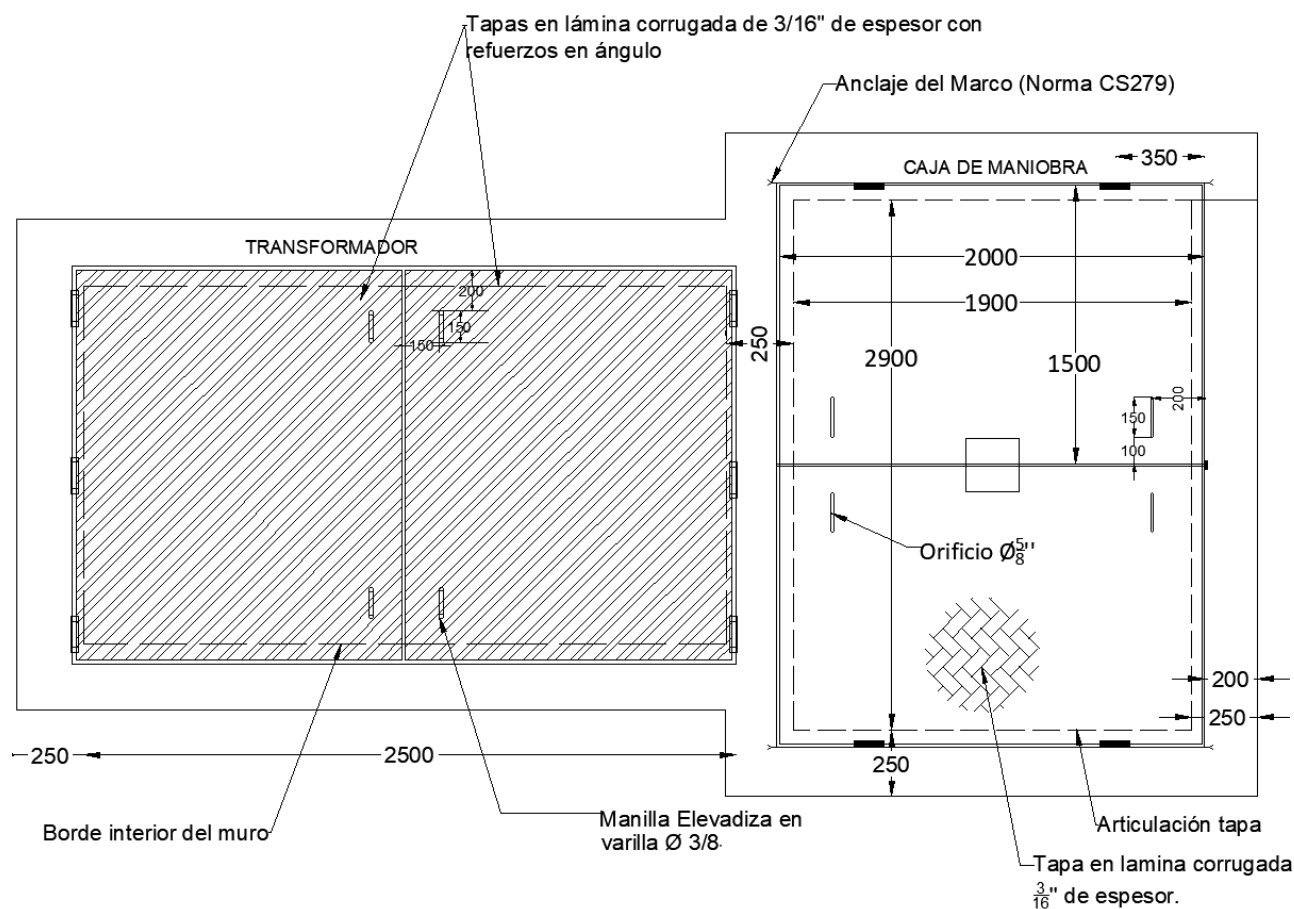
NORMA TÉCNICA

Revisión #:	Entrada en vigencia:
2	01 Noviembre 2023



Esta información ha sido extractada de la plataforma Likinormas de Enel Colombia en donde se encuentran las normas y especificaciones técnicas. Consulte siempre la versión actualizada en <http://likinormas.enelcol.com.co>





NOTAS:

- Dimensión en milímetros y pulgadas.
- Para el **seccionador** de maniobras se debe usar la caja de **inspección** indicada en la **CS290**.
- El tamaño de la caja de **inspección** del transformador será acorde al tamaño del transformador, la cota indicada es una referencia.