



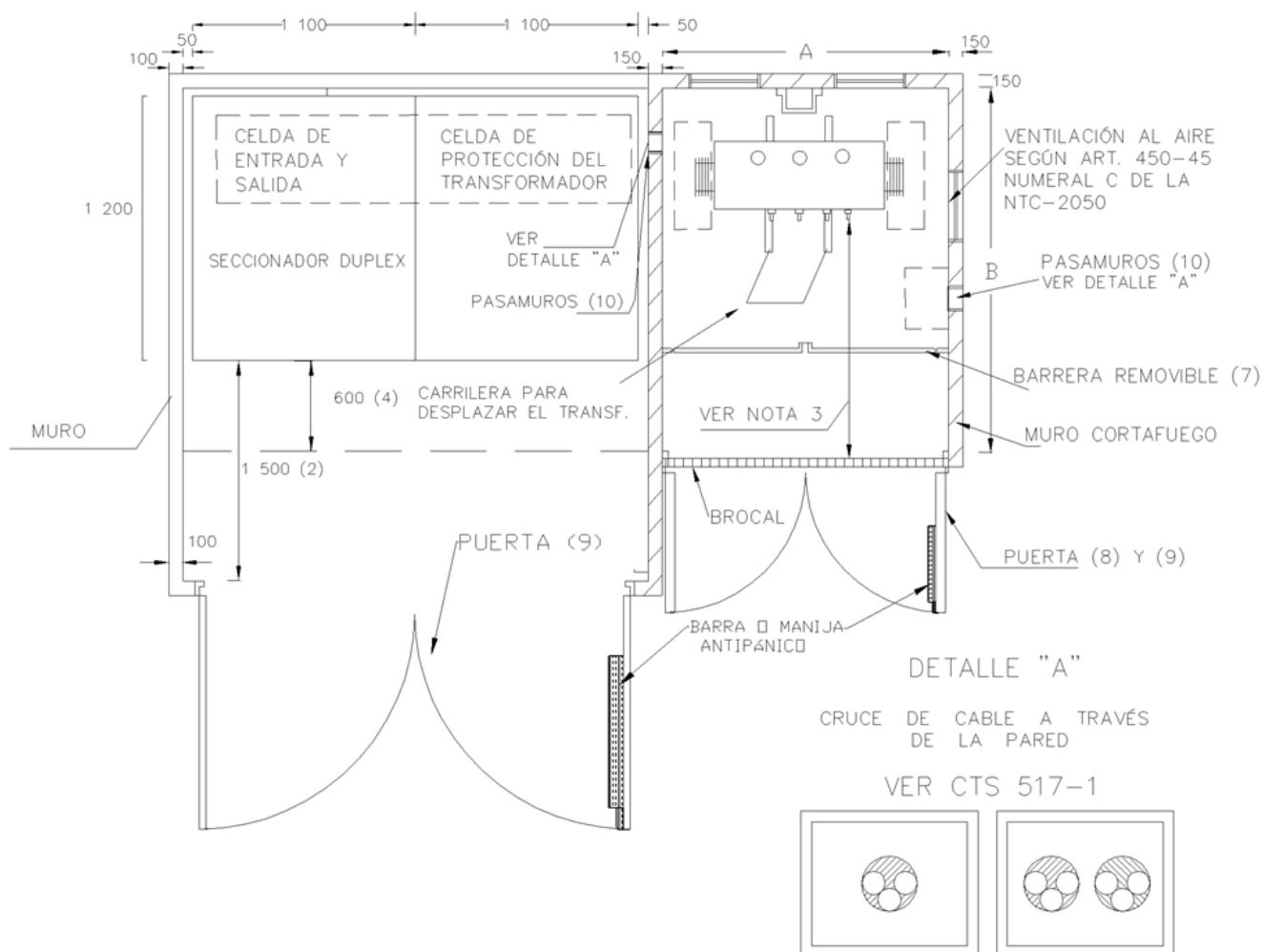
CTS511-1 Centro de transformación capsulado. Transformador en aceite - Acceso frontal desde el exterior del edificio o en local separado (Nivel 2) NORMA TÉCNICA

| | |
|--------------------|-----------------------------|
| Revisión #: | Entrada en vigencia: |
| CTS511-1 | 03 Mayo 2018 |



Esta información ha sido extractada de la plataforma Likinormas de Enel Colombia en donde se encuentran las normas y especificaciones técnicas. Consulte siempre la versión actualizada en <http://likinormas.enelcol.com.co>





NOTAS:

- 1- Dimensiones en milímetros.
- 2- Frente a las celdas de maniobra y protección se debe dejar un espacio completamente libre para circulación y maniobra mínimo 1 500 mm.
- 3- De acuerdo a RETIE (Tabla 13.7. Distancias mínimas para trabajos en o cerca de partes energizadas en corriente alterna) la distancia mínima de bornes de baja tensión del transformador a la puerta del cuarto debe ser de 1 m. Considerando lo indicado en esta misma tabla la barrera removible debe ubicarse a una distancia adecuada para evitar el contacto involuntario.
- 4- Se permite reducir la distancia entre celdas y puerta a 600 mm siempre que se garantice el espacio para maniobras más allá de la puerta y el frente de las celdas queden completamente libre.
- 5- Altura mínima del local 2200 mm.
- 6- En caso de tener equipo de protección en aceite los muros deben ser cortafuego.
- 7- Reja plegable, o barrera que impida tocar partes energizadas del transformador.



8- La puerta debe ser a prueba de fuego acorde con los casos que establece RETIE. En caso contrario implementar puerta en celosía.

9- La figura de la puerta es representativa, el ala no debe ser menor a 900 mm y se debe instalar cerradura antipánico según RETIE.

Para las entradas y salidas de cables al exterior de la bóveda se utilizan pasamuros a prueba de fuego.

Tabla 1. Descripción dimensional

| RANGOS DE CAPACIDAD | DIMENSIONES (mm) | | |
|---------------------|------------------|------|------|
| | A | B | C |
| KVA | | | |
| < ó = 75 | 2100 | 2550 | 2200 |
| 150 | 2300 | 2550 | 2200 |
| 225-500 | 2900 | 3250 | 2350 |
| 630-1000 | 3600 | 3350 | 2600 |

Diagrama 3D

