



# AE287 Caja de inspección metálica

## NORMA TÉCNICA

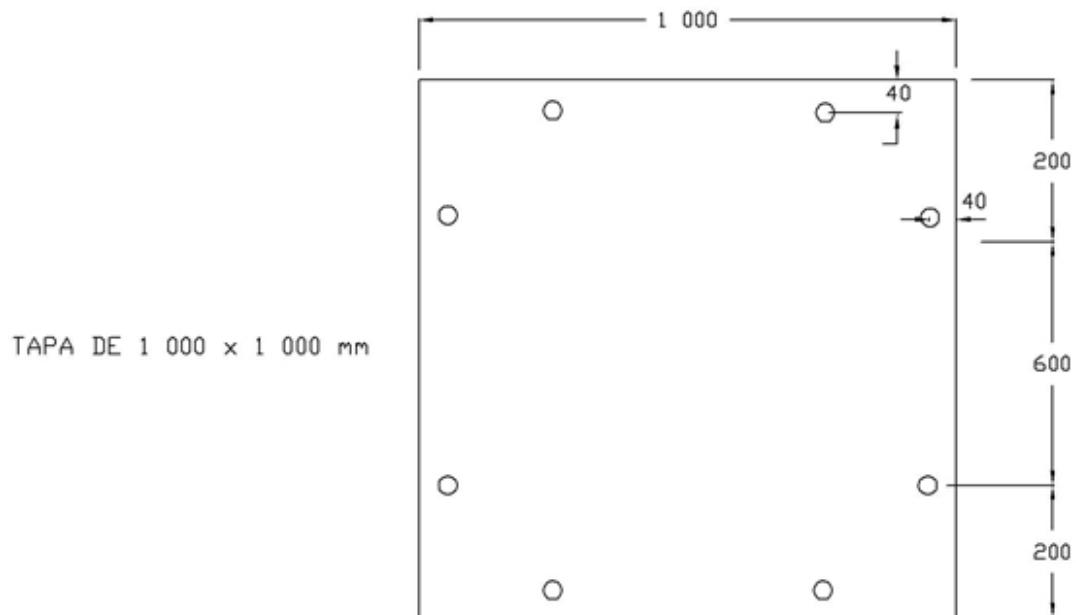
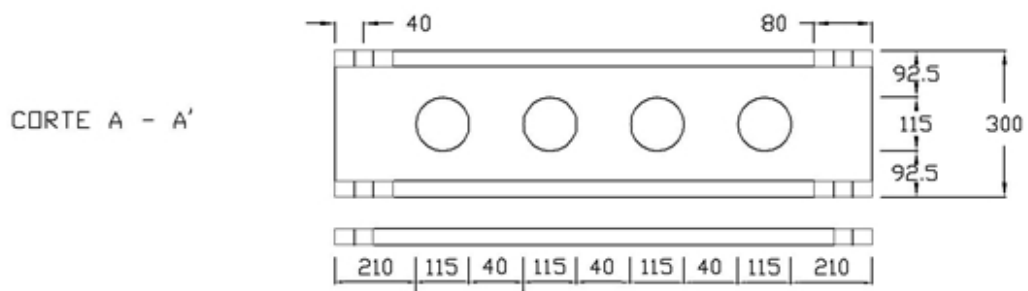
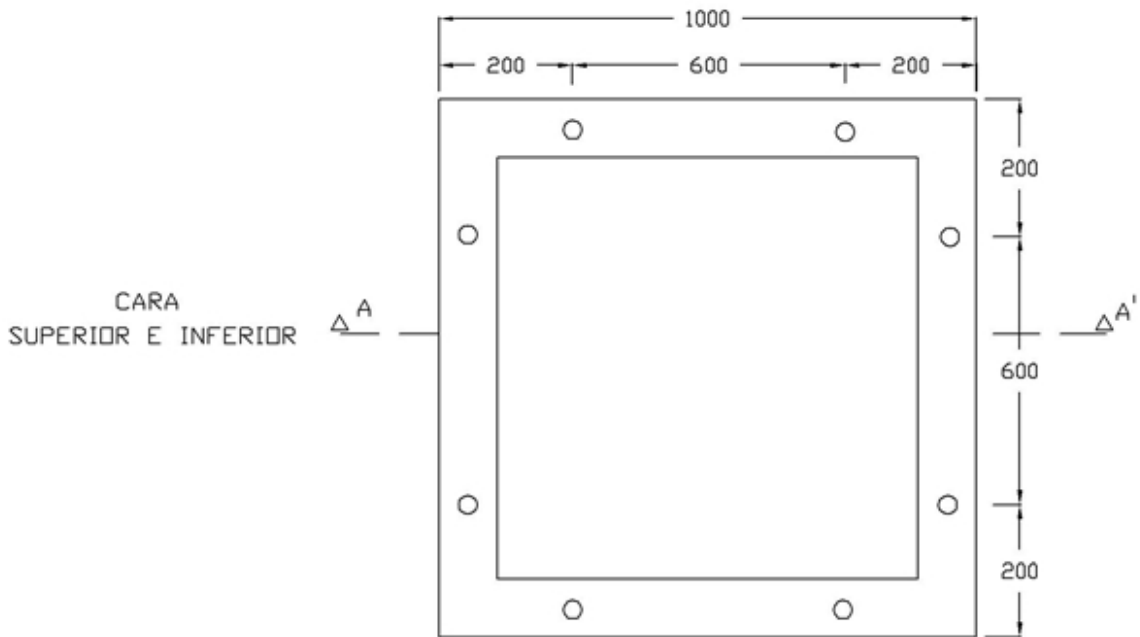
<b>Revisión #:</b>	<b>Entrada en vigencia:</b>
1	15 Enero 2013

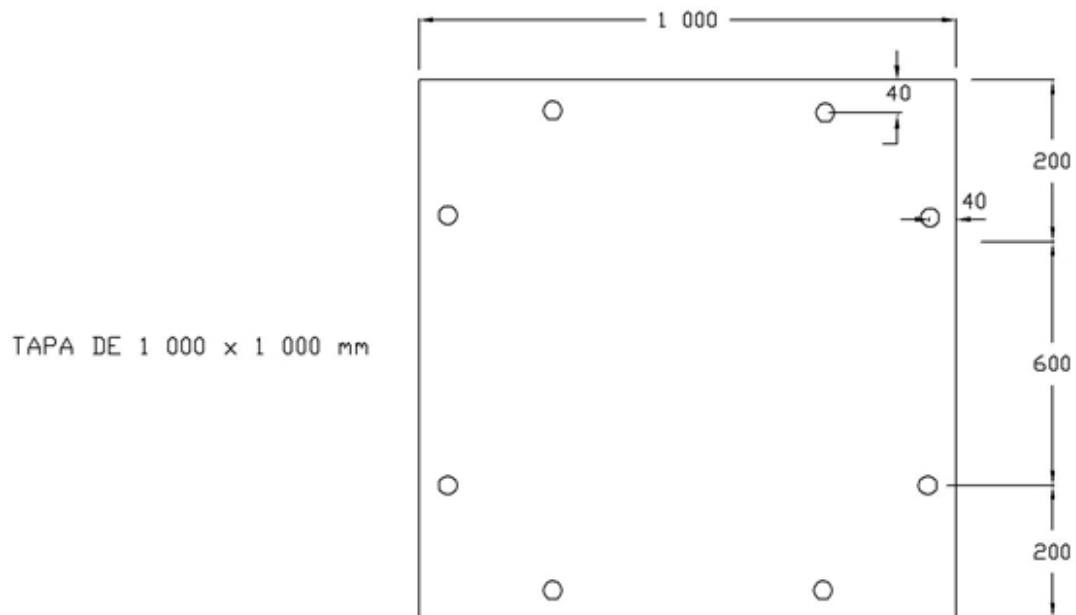
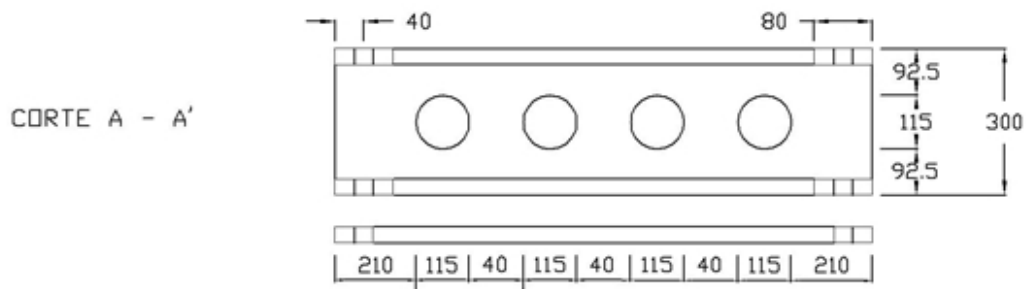
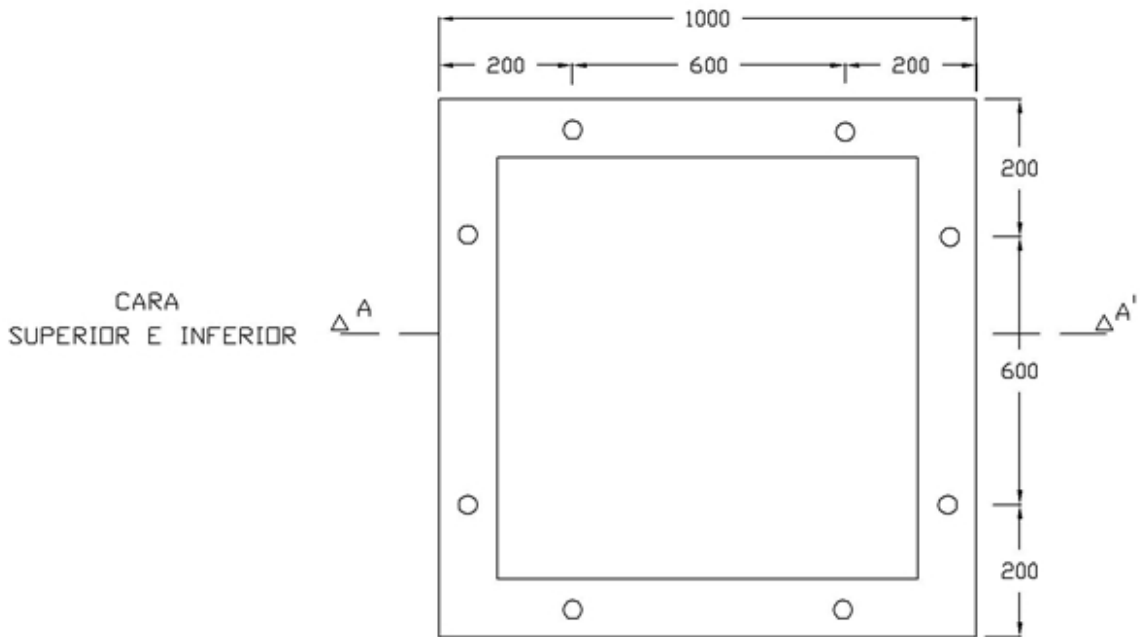


Esta información ha sido extractada de la plataforma Likinormas de Enel Colombia en donde se encuentran las normas y especificaciones técnicas. Consulte siempre la versión actualizada en <http://likinormas.enelcol.com.co>











**NOTAS:**

- Dimensiones en mm
- Aquí se ilustra una caja de inspección metálica de 1000x1000x300mm con 4Ø4"