



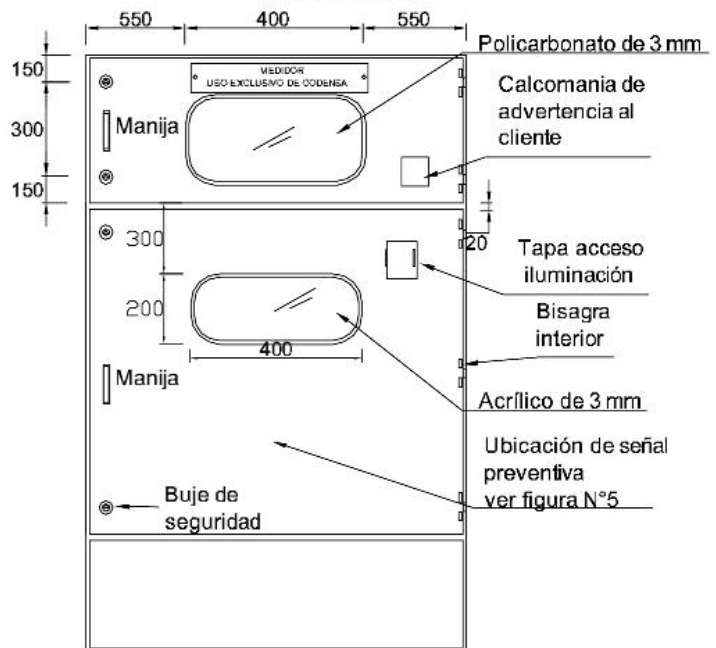
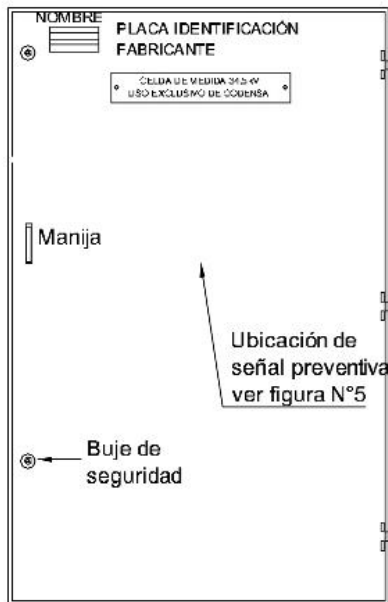
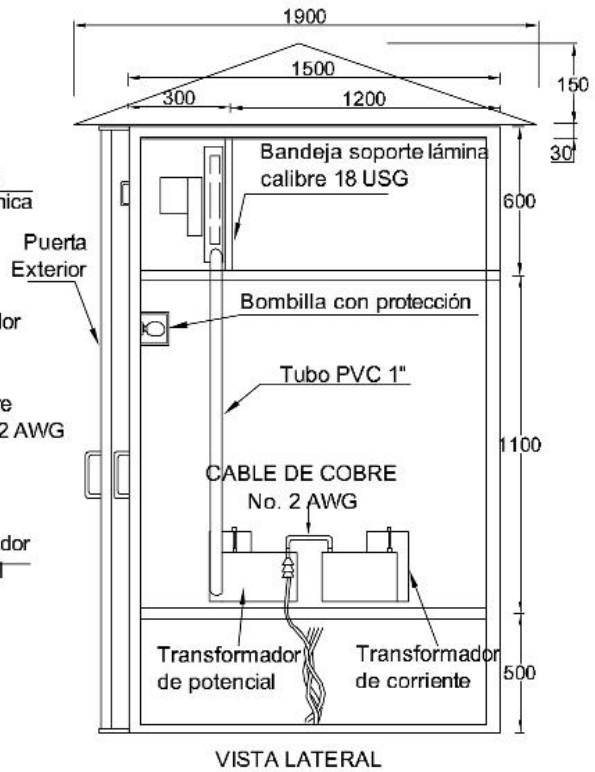
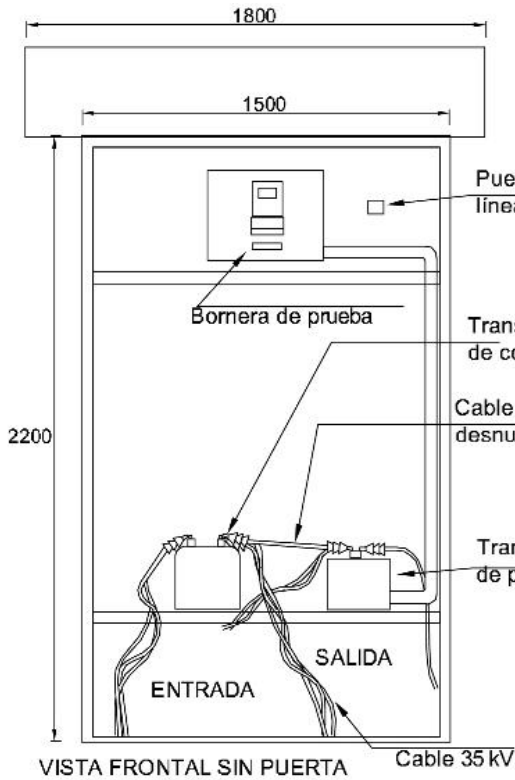
# AE329 Celda de medida en 34,5 kV tipo intemperie NORMA TÉCNICA

<b>Revisión #:</b>	<b>Entrada en vigencia:</b>
1	02 Diciembre 2009



Esta información ha sido extractada de la plataforma Likinormas de Enel Colombia en donde se encuentran las normas y especificaciones técnicas. Consulte siempre la versión actualizada en <http://likinormas.enelcol.com.co>





NOTA:

1- Dimensiones en mm .