



# **AE343 Medida en 11,4- 13,2 -34,5 kV de acometida aérea**

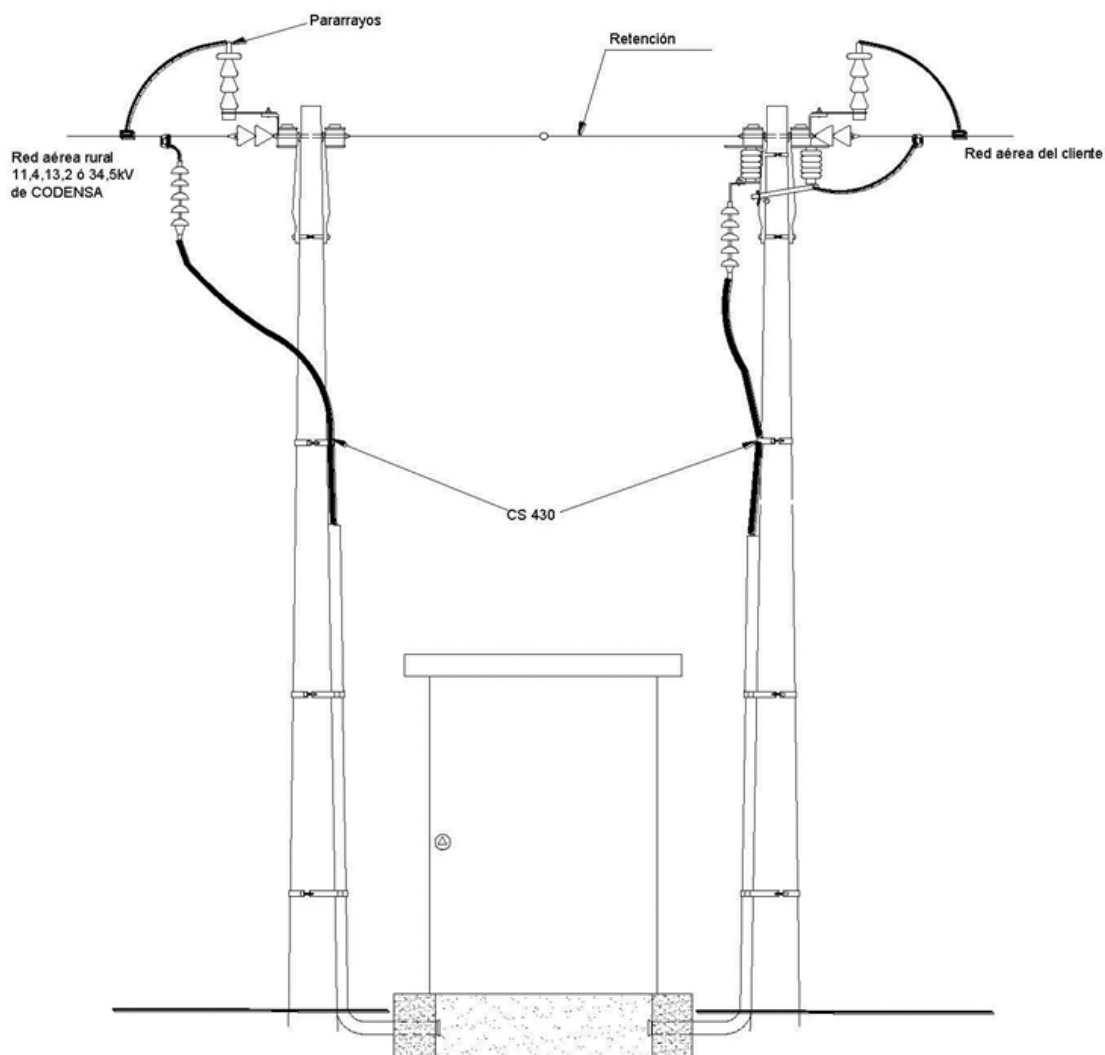
## **NORMA TÉCNICA**

Revisión #:	Entrada en vigencia:
1	07 Mayo 2001



Esta información ha sido extractada de la plataforma Likinormas de Enel Colombia en donde se encuentran las normas y especificaciones técnicas. Consulte siempre la versión actualizada en <http://likinormas.enelcol.com.co>





**NOTA:**

1-Para medir la energía de varios transformadores instalados dentro del predio del usuario con red aérea de M.T. se instalará la celda de medida intemperie a la entrada del predio

2-El seccionador se instala para garantizar la apertura visible en casos de revisión y mantenimiento en instalaciones internas de M.T. del cliente.