



# AE328 Celda de medida en 11,4 y 13,2 kV tipo intemperie

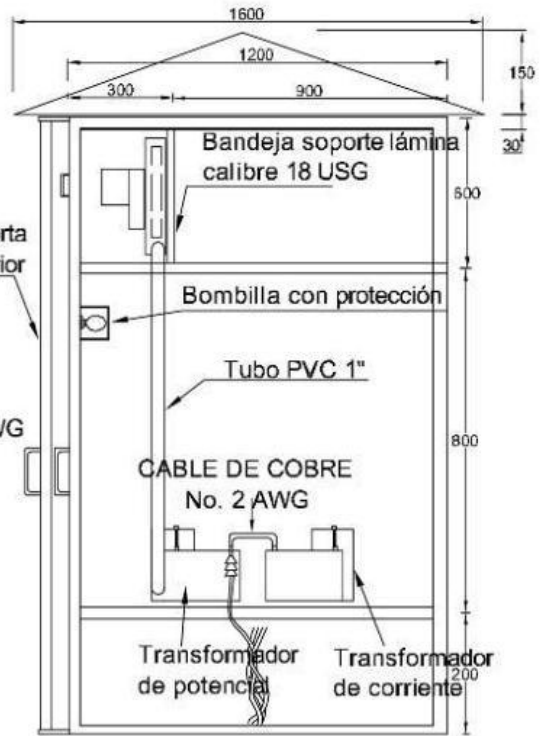
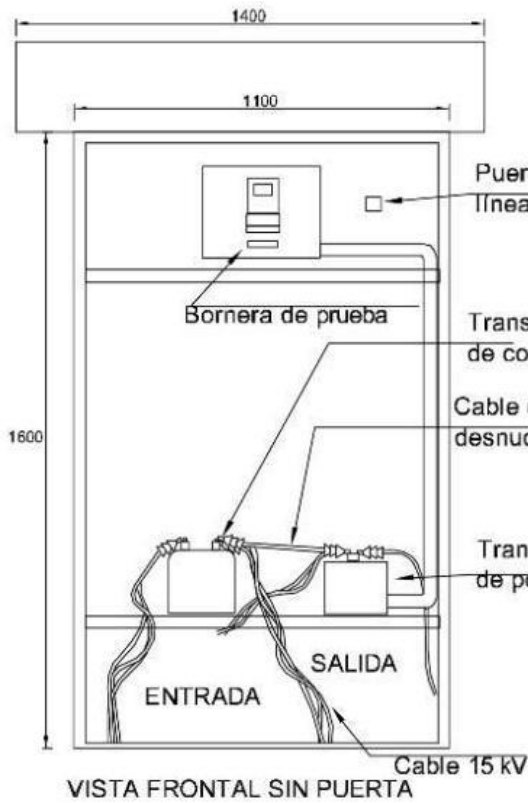
## NORMA TÉCNICA

<b>Revisión #:</b>	<b>Entrada en vigencia:</b>
1	02 Septiembre 2009



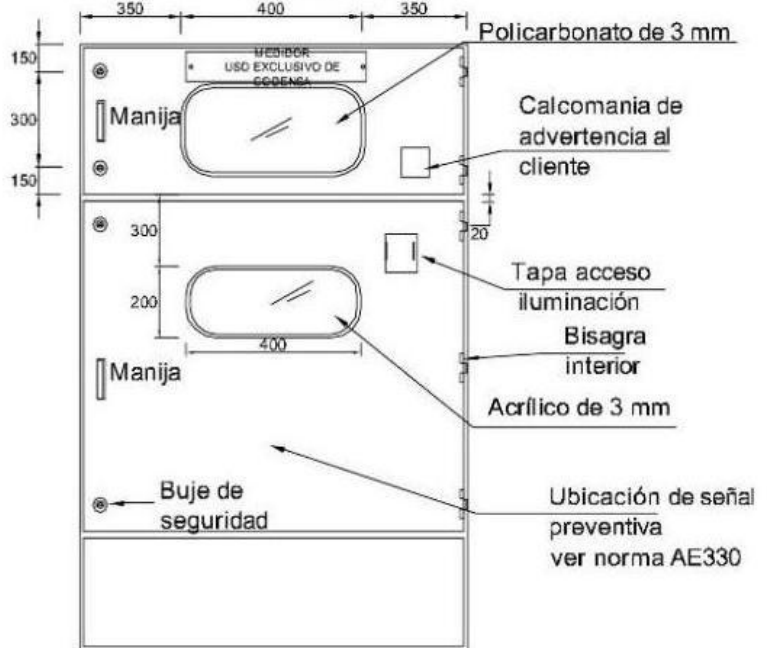
Esta información ha sido extractada de la plataforma Likinormas de Enel Colombia en donde se encuentran las normas y especificaciones técnicas. Consulte siempre la versión actualizada en <http://likinormas.enelcol.com.co>





VISTA FRONTAL SIN PUERTA

VISTA LATERAL



VISTA FRONTAL CON PUERTA EXTERIOR

VISTA FRONTAL CON PUERTA INTERIOR

NOTA:  
 1- Dimensiones en mm.  
 2- El valor se cambiará por el nivel de tensión de la red (11.4 kV y 13.2 kV)