



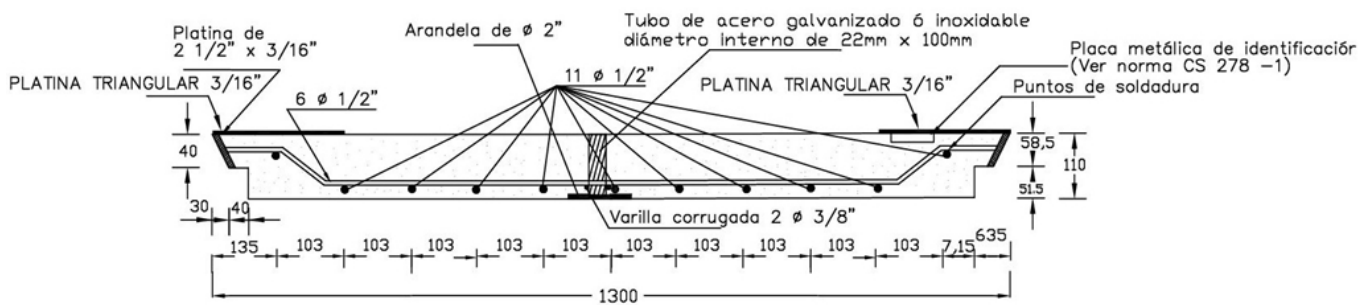
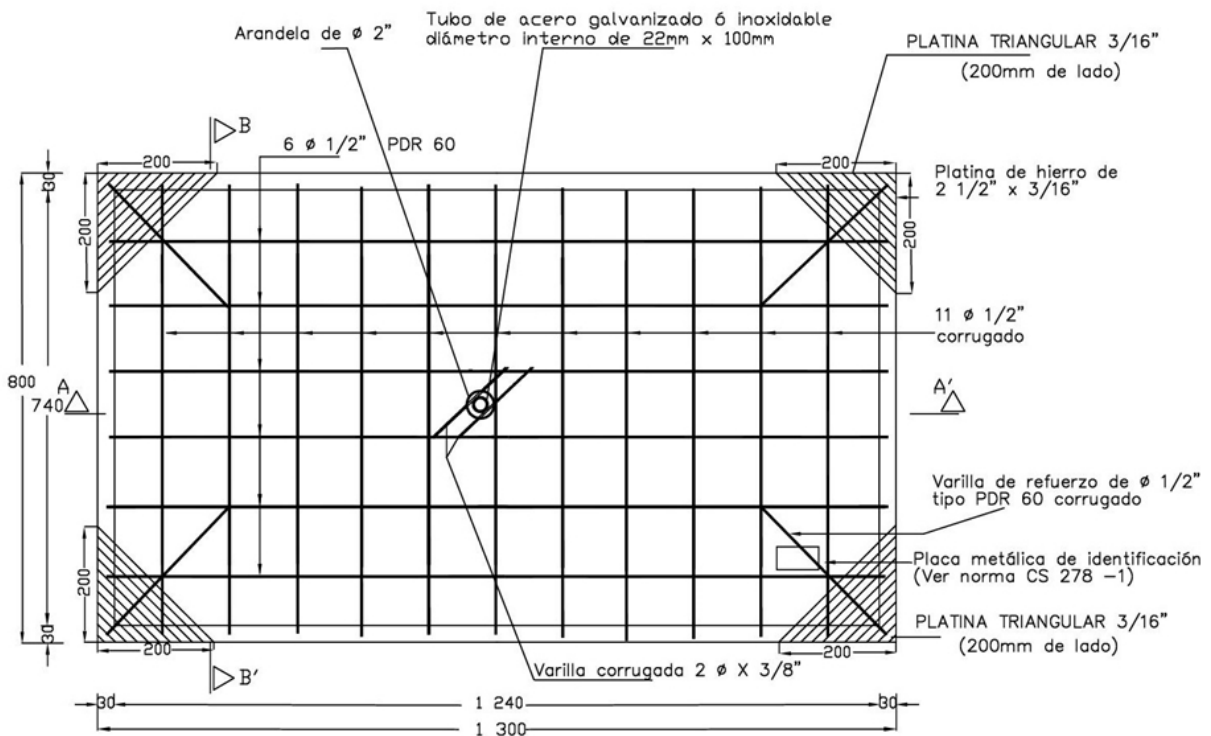
CS278 Tapa de caja de inspección sencilla doble o triple NORMA TÉCNICA

Revisión #:	Entrada en vigencia:
2	25 Junio 2019

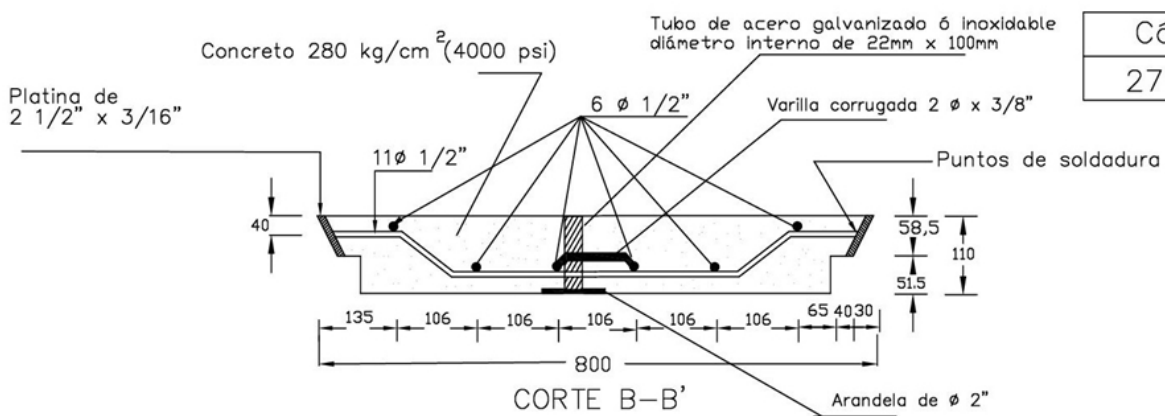


Esta información ha sido extractada de la plataforma Likinormas de Enel Colombia en donde se encuentran las normas y especificaciones técnicas. Consulte siempre la versión actualizada en <https://likinormas.enelcol.com.co>





CORTE A-A'



CORTE B-B'

Código
274333

**NOTAS:**

- Las dimensiones de esta tapa son únicas para los tres tipos de caja: sencilla, doble o triple.
- La resistencia especificada del concreto será de la compresión a los 28 días.
- La platina triangular de 3/16" estará soldada internamente al marco.
- El tubo de Ø 22 mm interno x 100 mm, llevará una arandela inmersa en concreto de Ø 2" en la parte inferior, el espesor del tubo y de la arandela será de mínimo 3 mm. Su uso será para levantamiento de la tapa con [sistema](#) hidráulico.