



# CS293 Soporte para barrajes preformado de B.T. Fijación e instalación

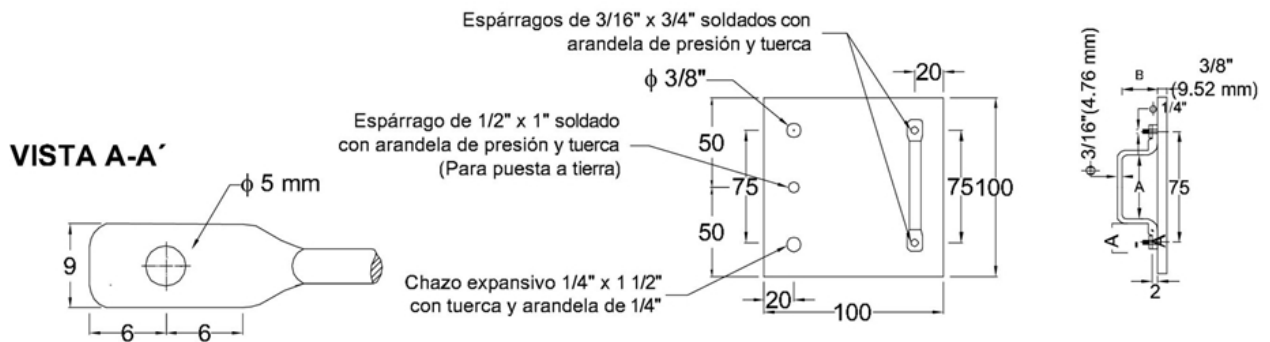
## NORMA TÉCNICA

<b>Revisión #:</b>	<b>Entrada en vigencia:</b>
2	11 Marzo 2020

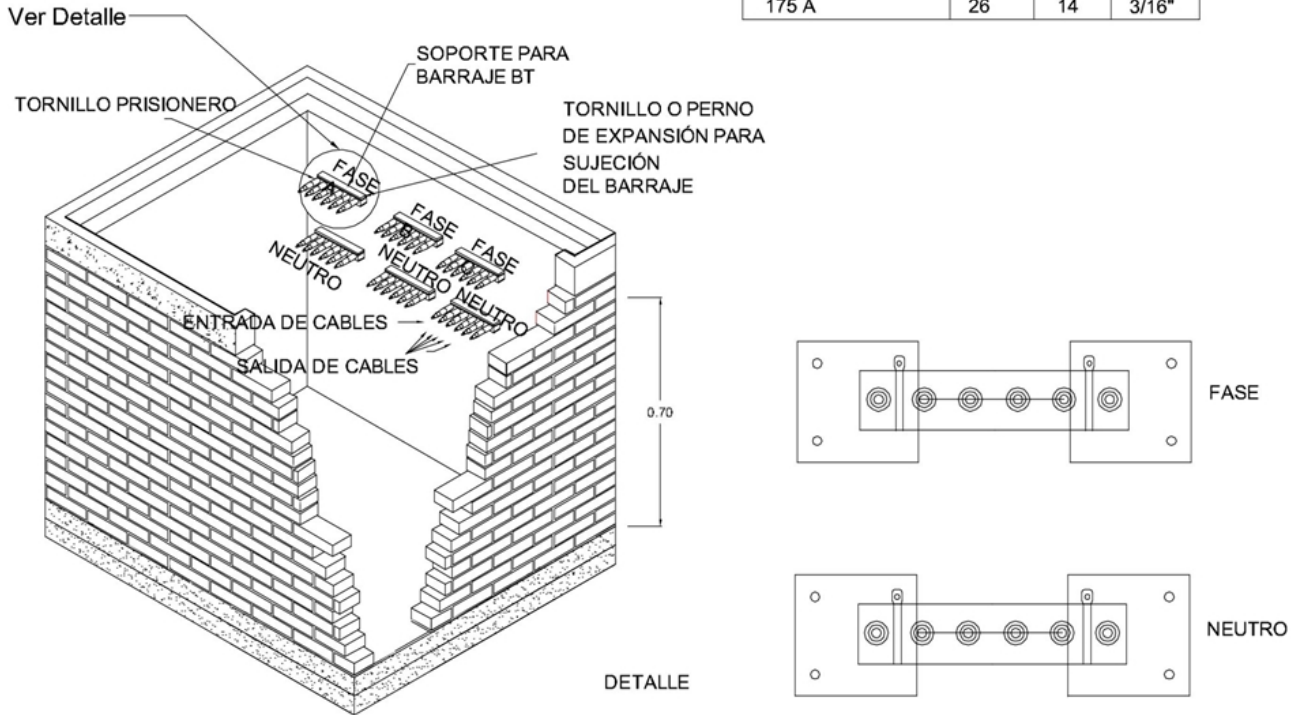


Esta información ha sido extractada de la plataforma Likinormas de Enel Colombia en donde se encuentran las normas y especificaciones técnicas. Consulte siempre la versión actualizada en <https://likinormas.enelcol.com.co>





Barraje preformado de B.T.	A	B	Varilla
500 A	46	20	3/16"
175 A	26	14	3/16"



**NOTAS:**

- EL ELEMENTO TERMINADO GALVANIZADO Y PINTADO CON LOS COLORES DISTINTIVOS DE LAS FASES AMARILLO, AZUL, ROJO Y BLANCO.
- DIMENSIONES DADAS EN MM.
- EN UNA CAJA DE INSPECCIÓN SOLAMENTE SE PUEDE INSTALAR UN (1) JUEGO DE BARRAJES