



CS279 Detalle de anclaje de marco en cajas de inspección

NORMA TÉCNICA

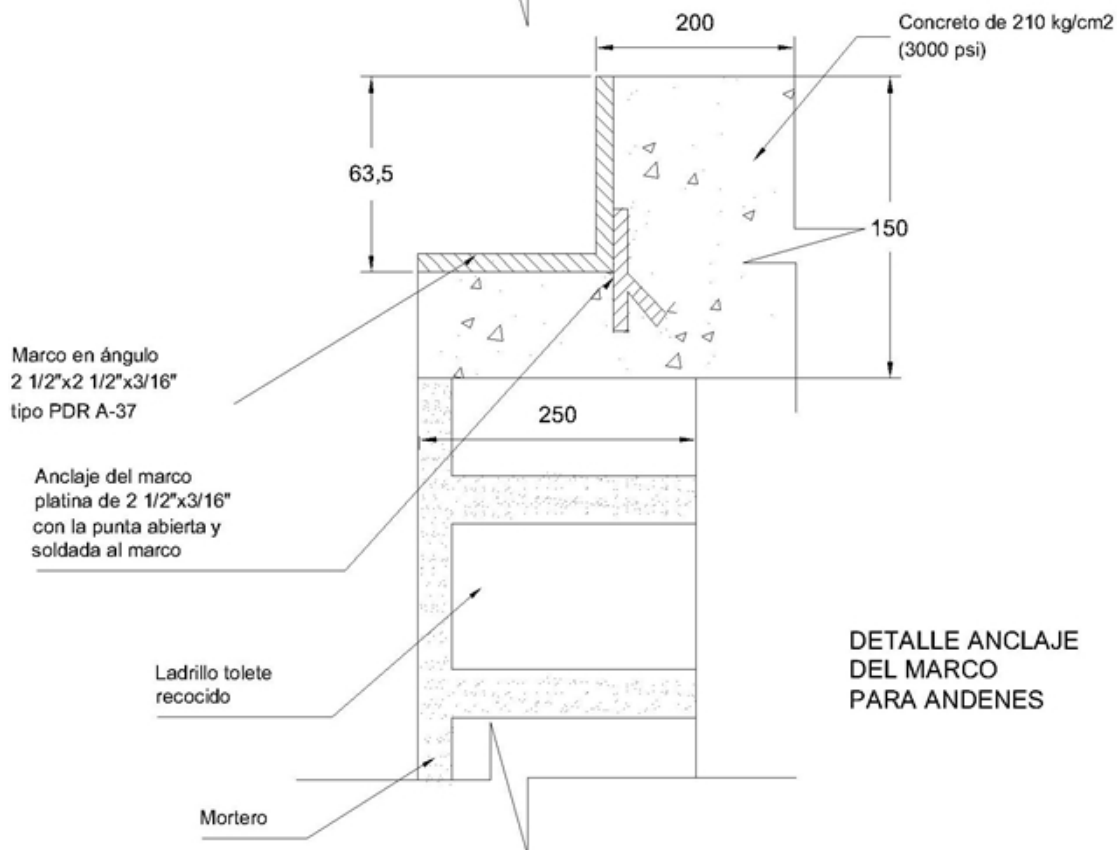
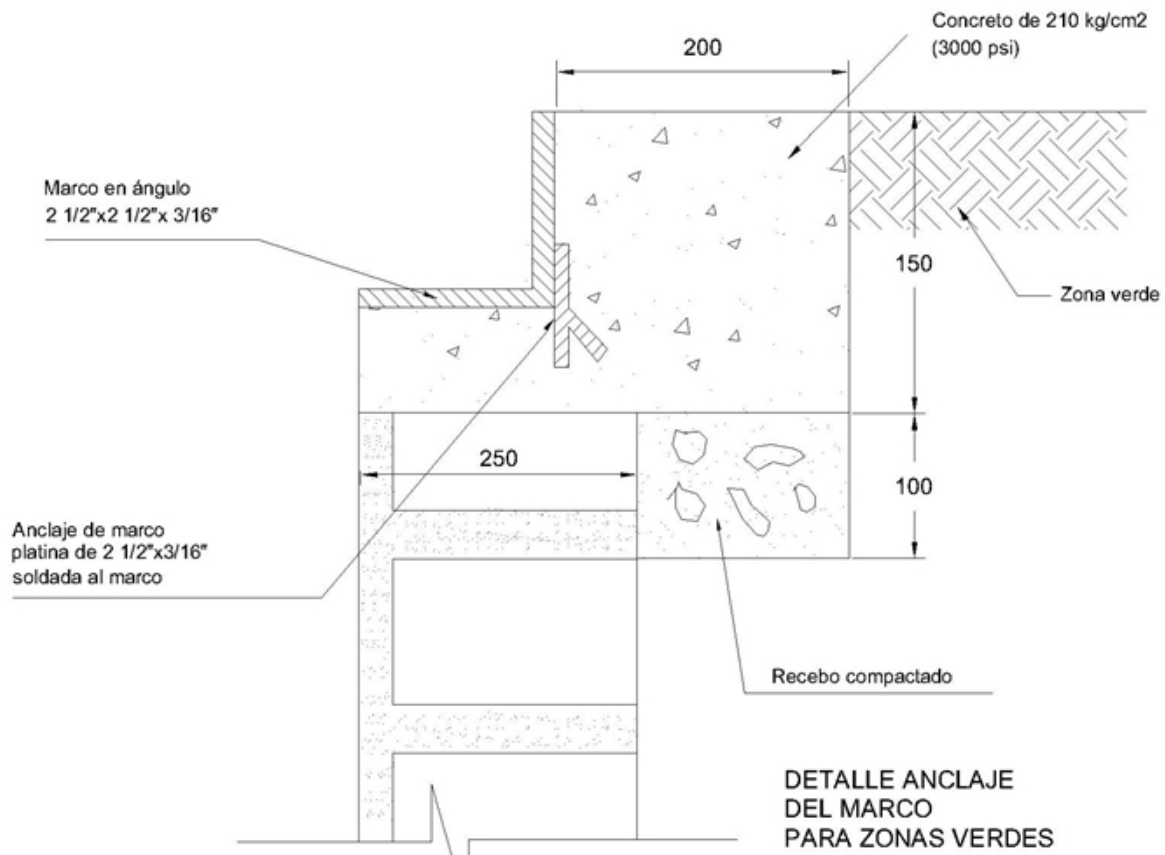
Revisión #:	Entrada en vigencia:
2	16 Febrero 2018



Esta información ha sido extractada de la plataforma Likinormas de Enel Colombia en donde se encuentran las normas y especificaciones técnicas. Consulte siempre la versión actualizada en <https://likinormas.enelcol.com.co>









NOTAS:

1. Dimensiones en milímetros.
2. La resistencia al concreto será de la compresión a los 28 días.