



CS218 Instalación de ductos de hierro galvanizado suspendidos en puentes

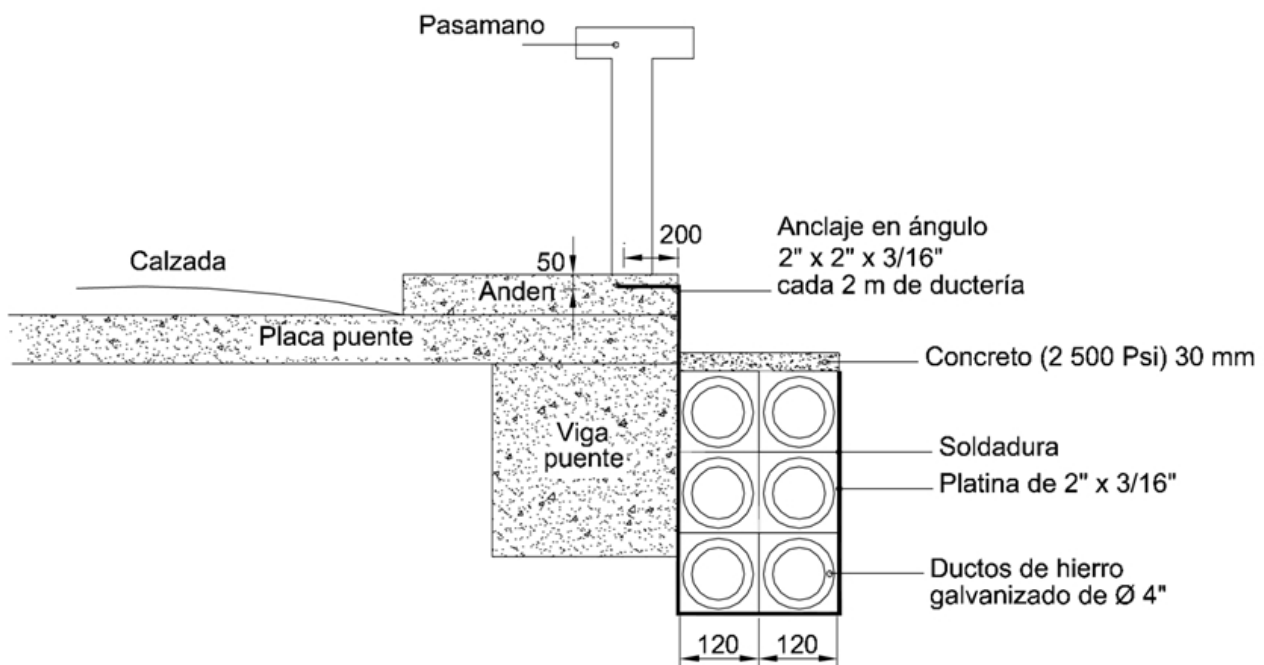
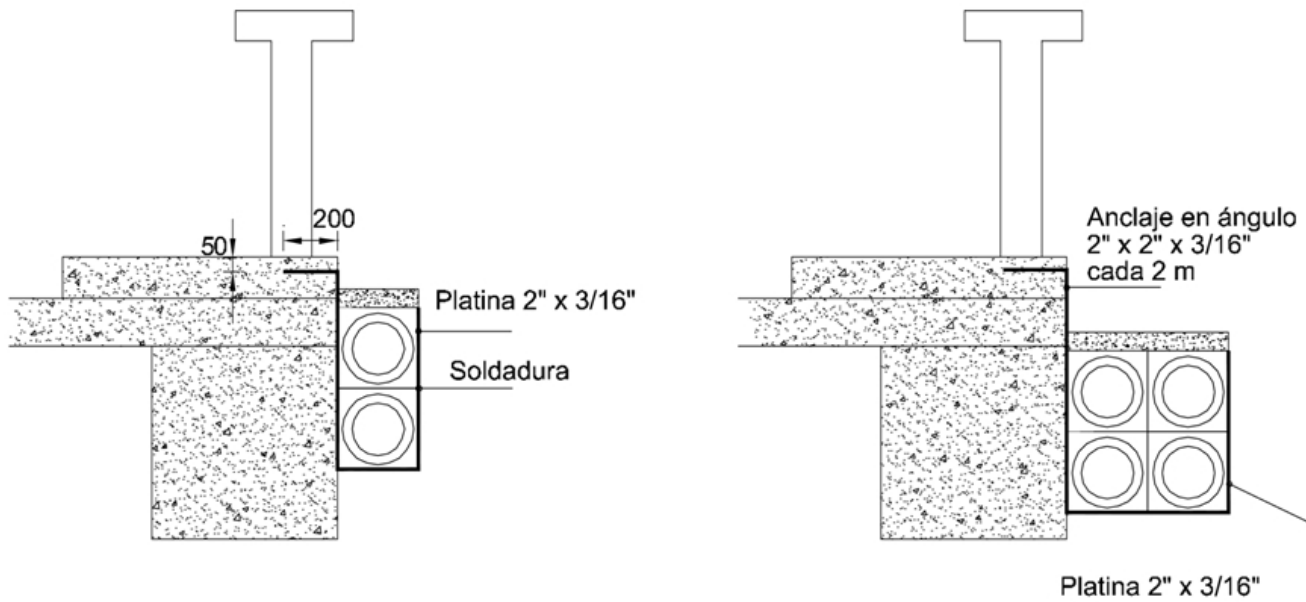
NORMA TÉCNICA

Revisión #:	Entrada en vigencia:
1	01 Septiembre 2003



Esta información ha sido extractada de la plataforma Likinormas de Enel Colombia en donde se encuentran las normas y especificaciones técnicas. Consulte siempre la versión actualizada en <https://likinormas.enelcol.com.co>





NOTAS:

Dimensiones en milímetros



DESCRIPCIÓN	A(mm)
Ducto galvanizado de 3''	90
Ducto galvanizado de 4''	120
Ducto galvanizado de 6''	180