



# CS290 Caja para alojar seccionador de maniobras en media tensión

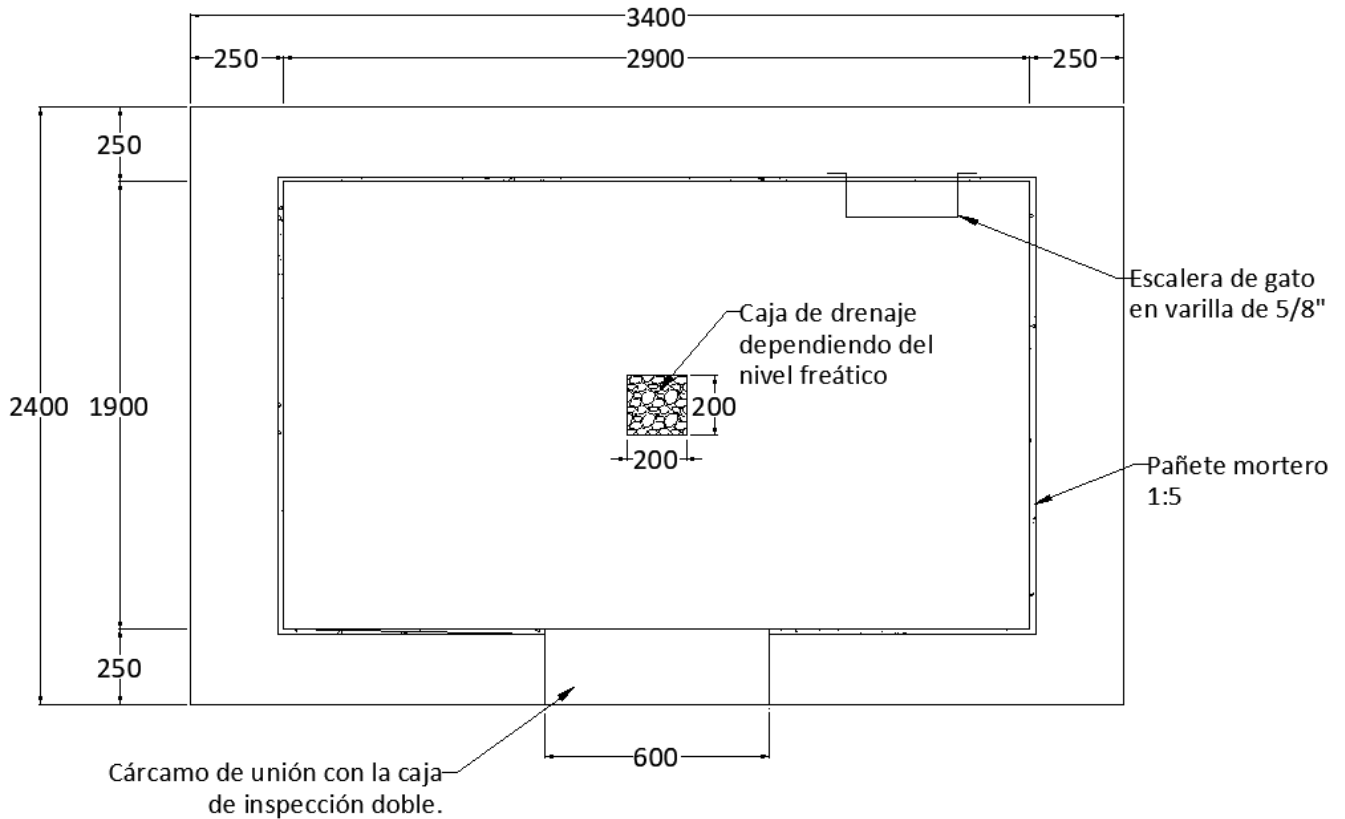
## NORMA TÉCNICA

<b>Revisión #:</b>	<b>Entrada en vigencia:</b>
5	01 Noviembre 2023

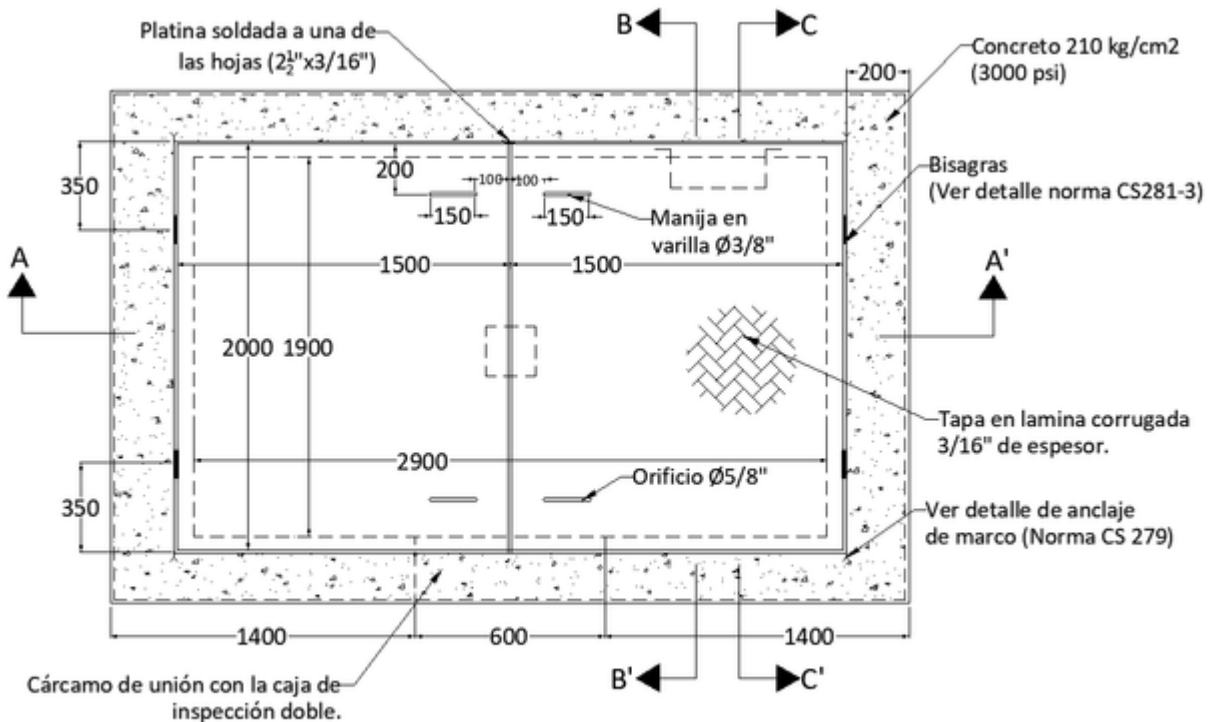


Esta información ha sido extractada de la plataforma Likinormas de Enel Colombia en donde se encuentran las normas y especificaciones técnicas. Consulte siempre la versión actualizada en <https://likinormas.enelcol.com.co>





### PLANTA SIN MARCO NI TAPA



### CAJA CON MARCO Y TAPA



**NOTAS:**

- 1- El tamaño de la caja debe confrontarse previamente con las dimensiones del seccionador de maniobra seleccionado para instalación.
- 2- Dimensiones en milímetros.