



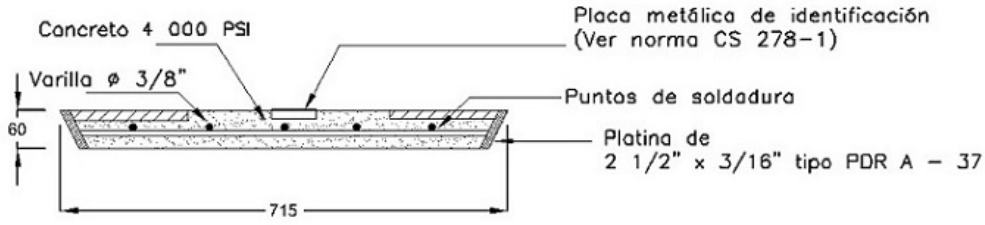
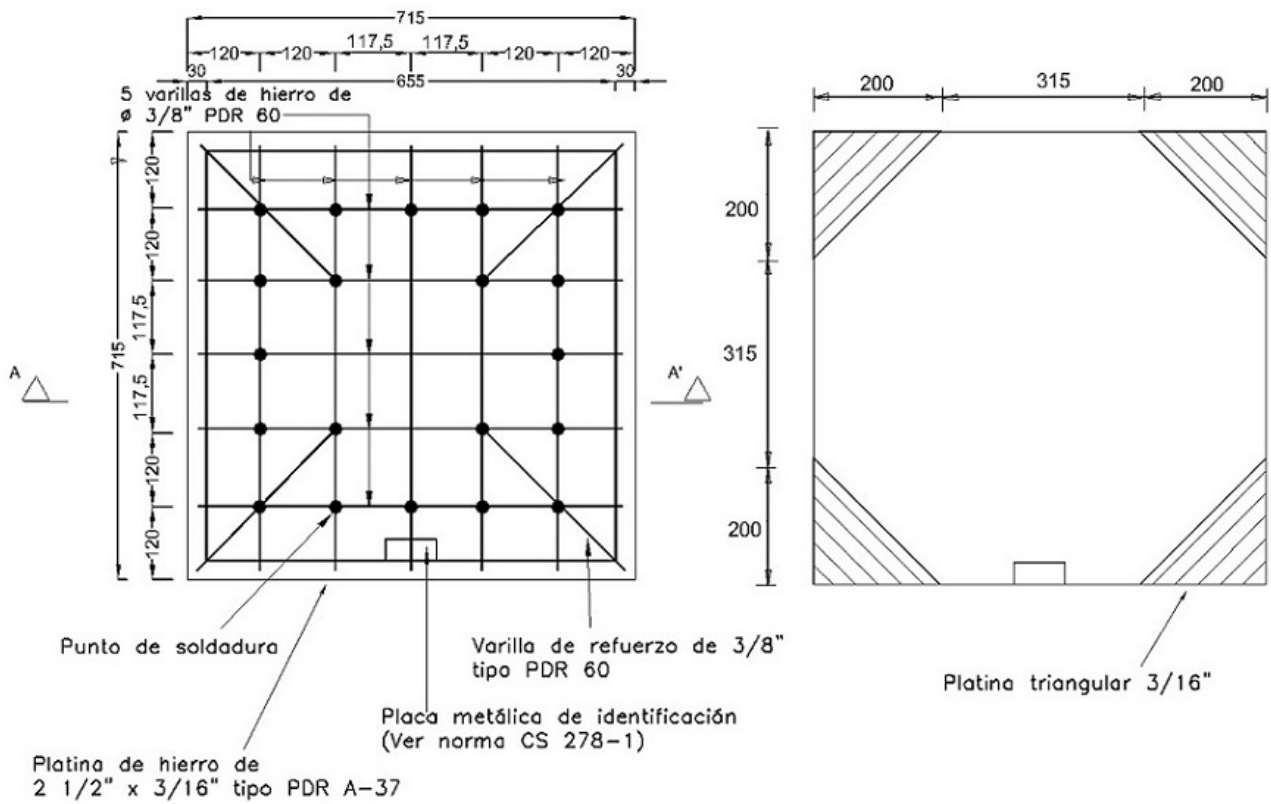
CS274-2 Tapa de caja de inspección para alumbrado público NORMA TÉCNICA

Revisión #:	Entrada en vigencia:
2	13 Mayo 2014



Esta información ha sido extractada de la plataforma Likinormas de Enel Colombia en donde se encuentran las normas y especificaciones técnicas. Consulte siempre la versión actualizada en <https://likinormas.enelcol.com.co>





CORTE A - A'

Código SAP
6762187

Tapa para Acometidas BT y AP

NOTAS:

- Dimensiones en mm.
- La resistencia especificada del concreto será de la compresión a los 28 días.