



CS278-3 Tapa de caja de inspección sencilla doble o triple en calzada

NORMA TÉCNICA

| | |
|--------------------|-----------------------------|
| Revisión #: | Entrada en vigencia: |
| 0 | 16 Marzo 2026 |



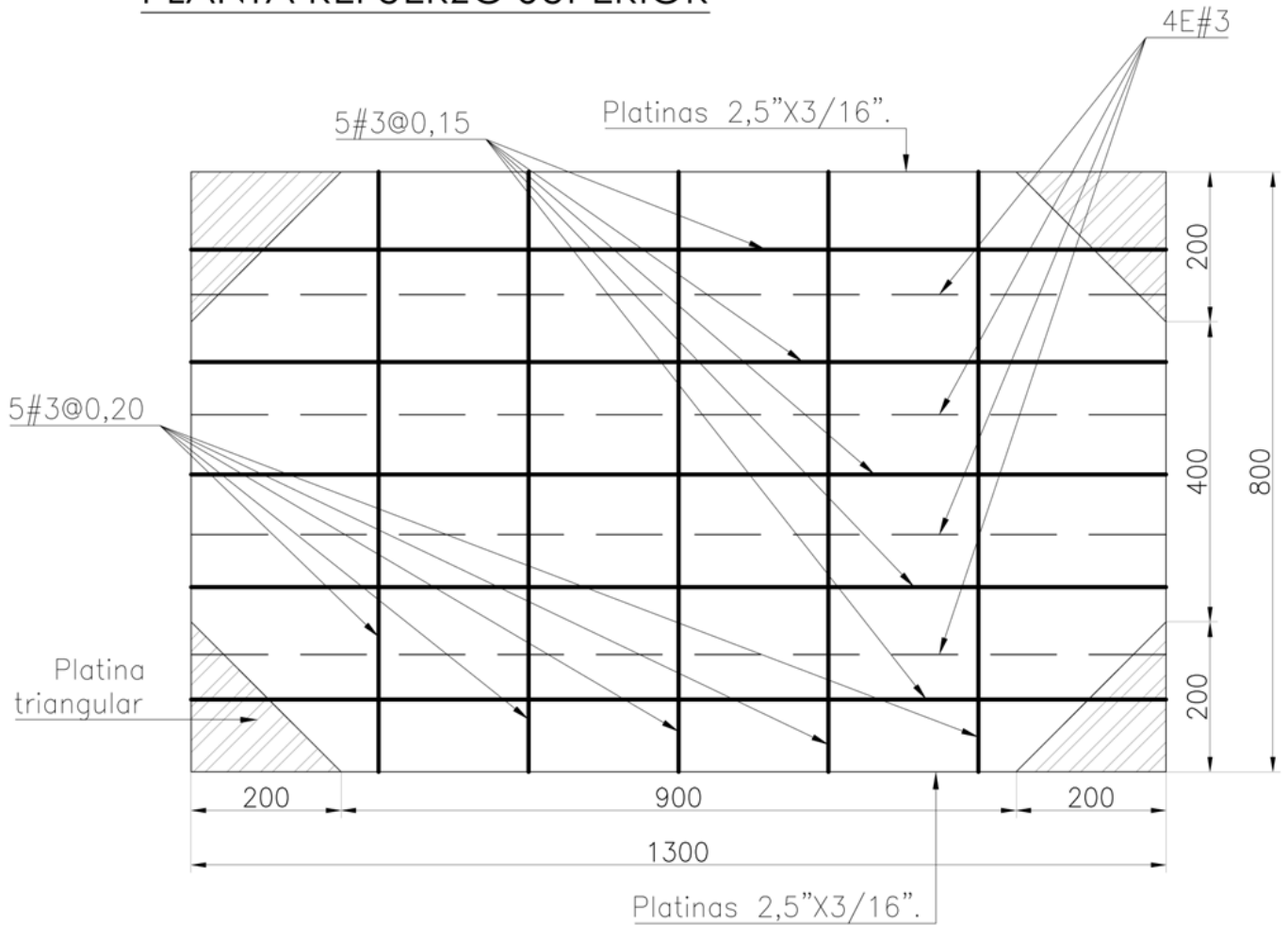
Esta información ha sido extractada de la plataforma Likinormas de Enel Colombia en donde se encuentran las normas y especificaciones técnicas. Consulte siempre la versión actualizada en <https://likinormas.enelcol.com.co>



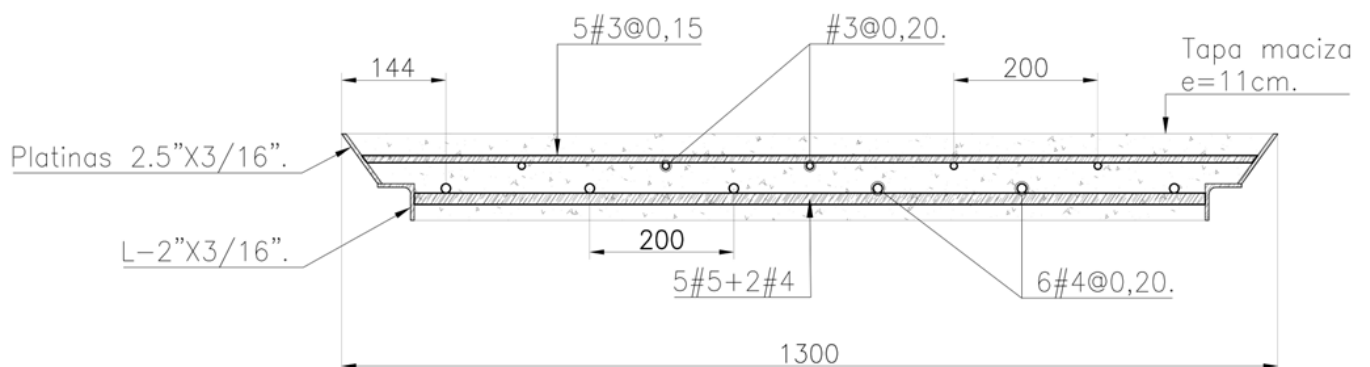


TAPAS CAJA VEHICULAR

PLANTA REFUERZO SUPERIOR

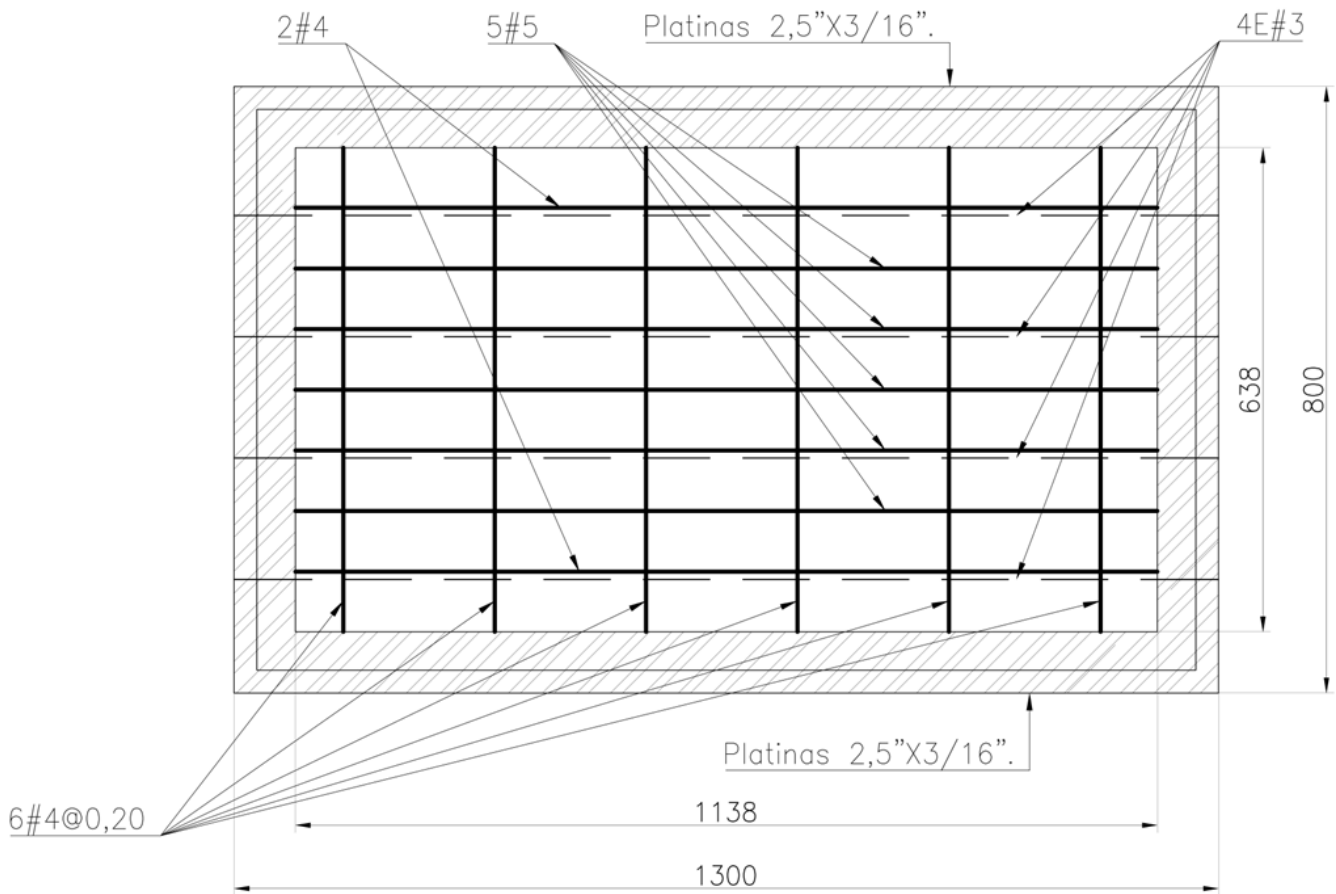


REFUERZO LONGITUDINAL

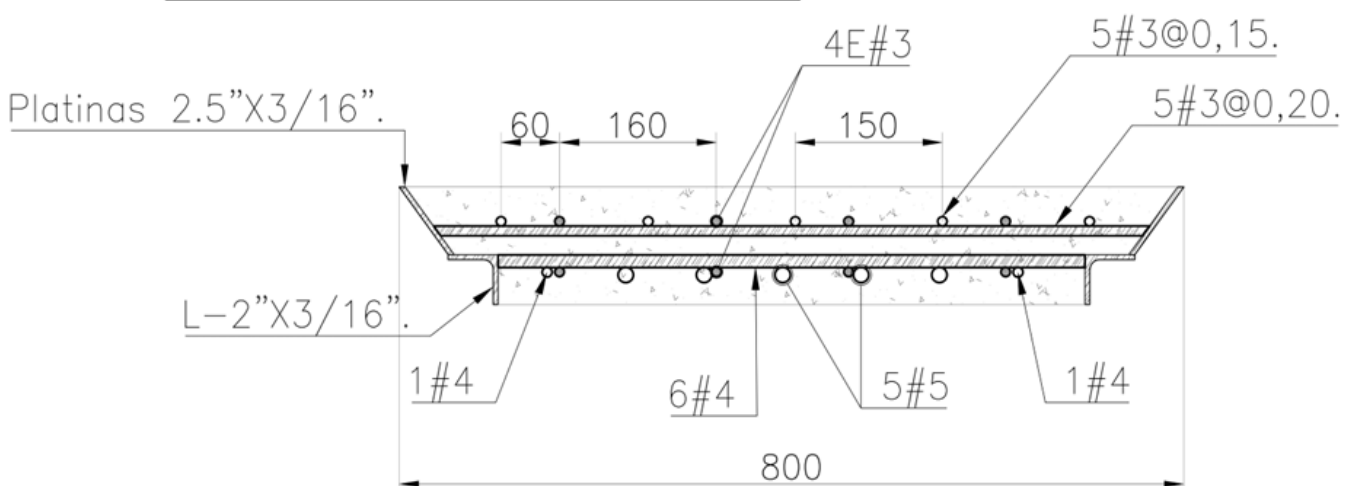




PLANTA REFUERZO INFERIOR

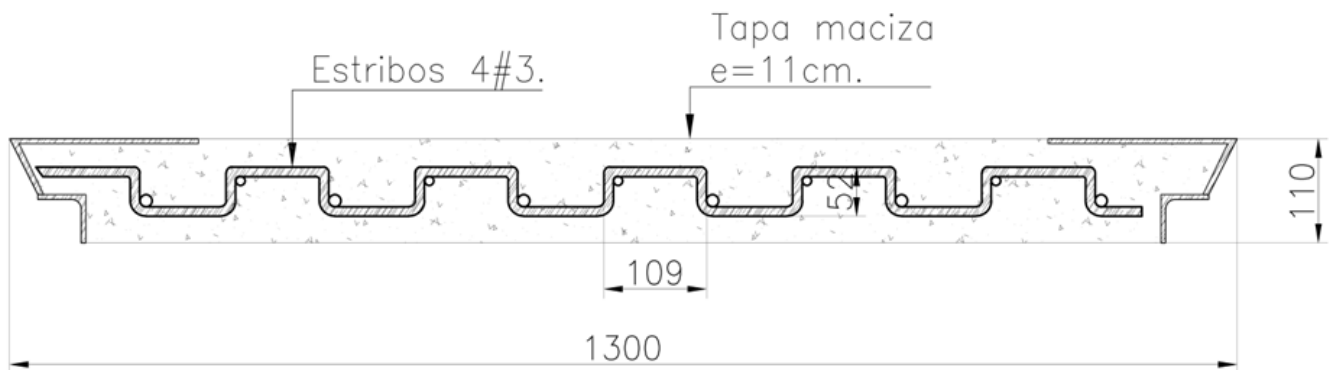


REFUERZO TRANSVERSAL



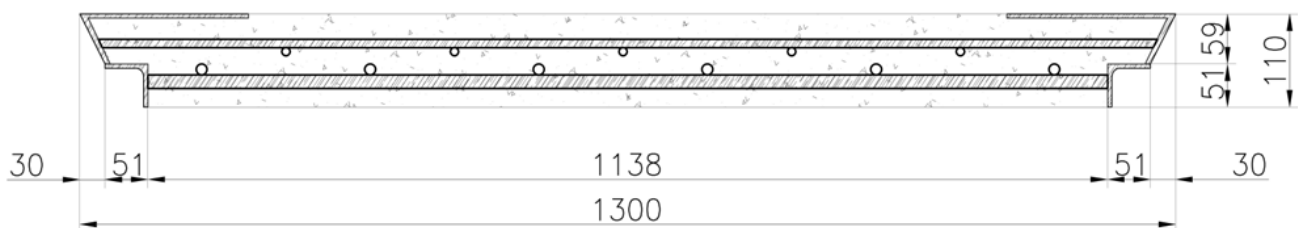


DETALLE ESTRIBO

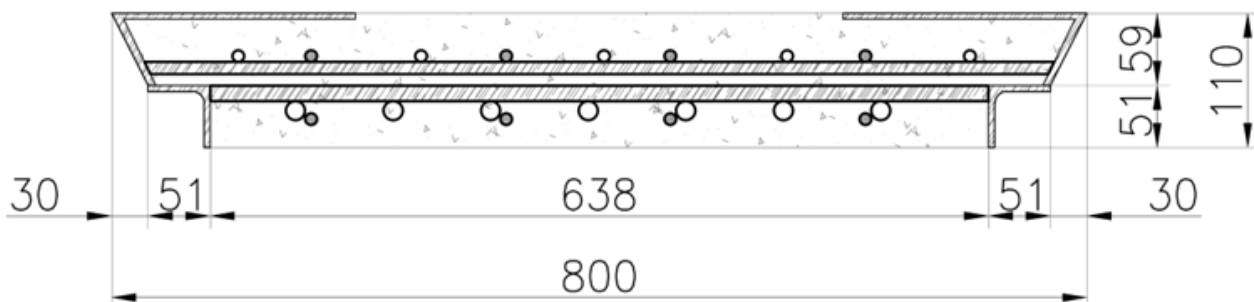


Nota: El estribo se instala en el sentido longitudinal

DIMENSIONES



CORTE LONGITUDINAL



CORTE TRANSVERSAL

NOTAS:



1. Las dimensiones de esta tapa son únicas para los tres tipos de caja: sencilla, doble o triple.
2. La platina triangular de 3/16" estará soldada internamente al marco.
3. El concreto deberá tener una resistencia mínima de 28 días de fraguado, 350 kg/cm² (5000psi).
4. Esta disposición es exclusiva para calzada no aplica su uso en andenes