



# CS452 Salidas subterráneas de B.T. a red trenzada aérea

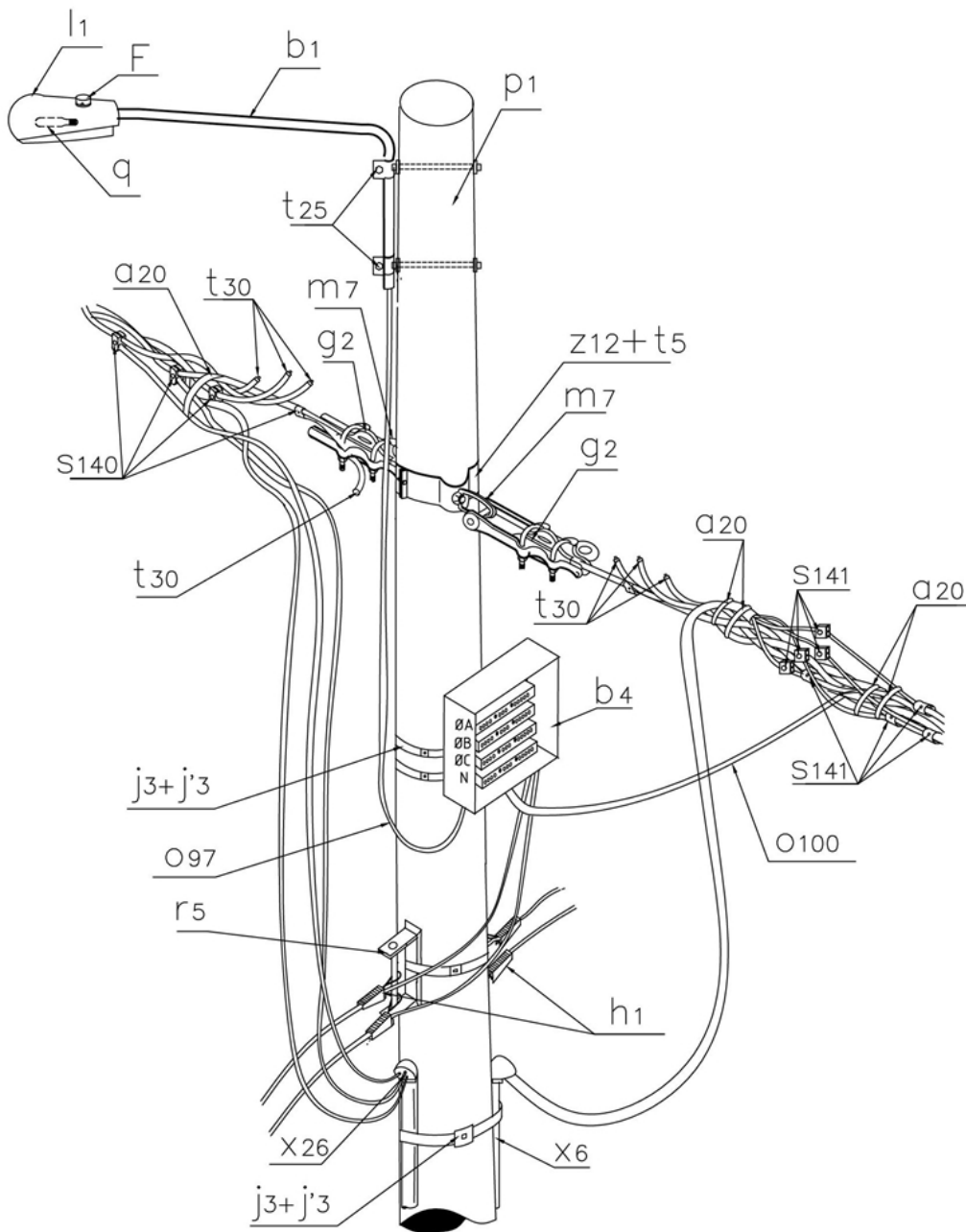
## NORMA TÉCNICA

<b>Revisión #:</b>	<b>Entrada en vigencia:</b>
2	09 Julio 2019



Esta información ha sido extractada de la plataforma Likinormas de Enel Colombia en donde se encuentran las normas y especificaciones técnicas. Consulte siempre la versión actualizada en <https://likinormas.enelcol.com.co>







## LISTA DE MATERIALES

SÍMB.	CANT.	CÓDIGO	ESP. TÉCNICA	DESCRIPCIÓN
a <sub>20</sub>	5	6762518		Amarre plástico para cable trenzado
b <sub>1</sub>	1		ET832	Soporte para luminaria horizontal f3/4" x 2 m en vías secundarias
b <sub>4</sub>	1	163459	GSCC019	Caja de distribución aérea BT. GSCC019/1
F	1	6762325	ET810	Fotocontrol 1000 W / 1800 VA 205 / 285 V, tipo N.C.
g <sub>2</sub>	2		ET354	Grapa retención aislada para red trenzada de B.T. (3)
h <sub>1</sub>	4	251380	ET353	Tensor de acometidas
l <sub>1</sub>	1	6762554	ET801	Luminaria de sodio 70 W para alumbrado público
m <sub>7</sub>	2	251362	ET454	Tuerca de ojo alargado 5/8"
o <sub>97</sub>	3		GSCC009	Cable BT Aéreo Al 2x25+54,6 mm <sup>2</sup> , neutro auto soportado. GSCC009/006
o <sub>100</sub>	2		GSCC009	Cable BT Aéreo Al 3x35+54,6 mm <sup>2</sup> , neutro auto soportado. GSCC009/009
p <sub>1</sub>	1	230954	GSS002	Poste de concreto 10 m 510 kg. GSS002/39 (2)
q	1	6762336	ET820	Bombilla de sodio 70 W sodio HID, 90 V
r <sub>5</sub>	2	251365	ET417	Percha porta aislador de un puesto
s <sub>140</sub>	8		ET306	Conector de tornillo con chaqueta aislante, tipo 1 (1)
s <sub>141</sub>	4		ET306	Conector de tornillo con chaqueta aislante, tipo 2
t <sub>5</sub>	2	251363	ET456	Tornillo de carruaje 5/8" x 1 1/2"
t <sub>25</sub>	2			Tornillo soporte para brazo de luminaria 1/2"
t <sub>30</sub>	8			Tapón sellador de cable 4/0 AWG
z <sub>12</sub>	1	274295	ET432	Abrazadera de dos salidas tipo 2, 140 mm (4)
<b>Circuitos Secundarios Subterráneos:</b>				
j <sub>3</sub>	4	780182	ET450	Metros de cinta de acero inoxidable 5/8" x 0,03"
j' <sub>3</sub>	4	780351	ET450	Hebilla de acero inoxidable 5/8"
x <sub>6</sub>	12	163049	ET601	Metros de tubo galvanizado 3"
x <sub>26</sub>	2		ET605	Capacete galvanizado 3"
x <sub>36</sub>	2		ET602	Codo galvanizado 3" x 90
x <sub>46</sub>	2			Uniones galvanizadas de 3"

### ALTERNATIVAS:

- (1) Conector de compresión de ranuras paralelas
- (2) El poste indicado en esta norma únicamente está previsto para el montaje de Red de Baja Tensión (BT) presentado. En caso de incluir: media tensión y/o Telemáticos, debe consultar la familia de normas LA010 correspondiente para la selección del poste.
- (3) Para fijar la grapa de retención (g<sub>2</sub>) en lugar de la abrazadera (z<sub>12</sub>), tornillo de carruaje (t<sub>5</sub>) y tuerca de ojo (m<sub>7</sub>), se puede utilizar un perno de ojo tipo 2 (n<sub>2</sub>, ET461).
- (4) La abrazadera que aparece en la lista es una referencia, consulte la ET432 para su selección adecuada.



## NOTAS:

- Los vanos adyacentes están limitados por la fotometría de la luminaria.
- El número de tensores de acometidas ( $h_1$ ) depende de la cantidad y calibre de las acometidas en el poste.
- El diámetro del ducto, sus accesorios y el calibre del cable depende de la carga a suministrar.
- Se permiten máximo dos salidas subterráneas de B.T. en un mismo poste.