



# LAR243-1 Utilización de postes y templetes estructuras de retención horizontal en tres postes LAR243 NORMA TÉCNICA

<b>Revisión #:</b>	<b>Entrada en vigencia:</b>
0	25 Mayo 2018



Esta información ha sido extractada de la plataforma Likinormas de Enel Colombia en donde se encuentran las normas y especificaciones técnicas. Consulte siempre la versión actualizada en <https://likinormas.enelcol.com.co>



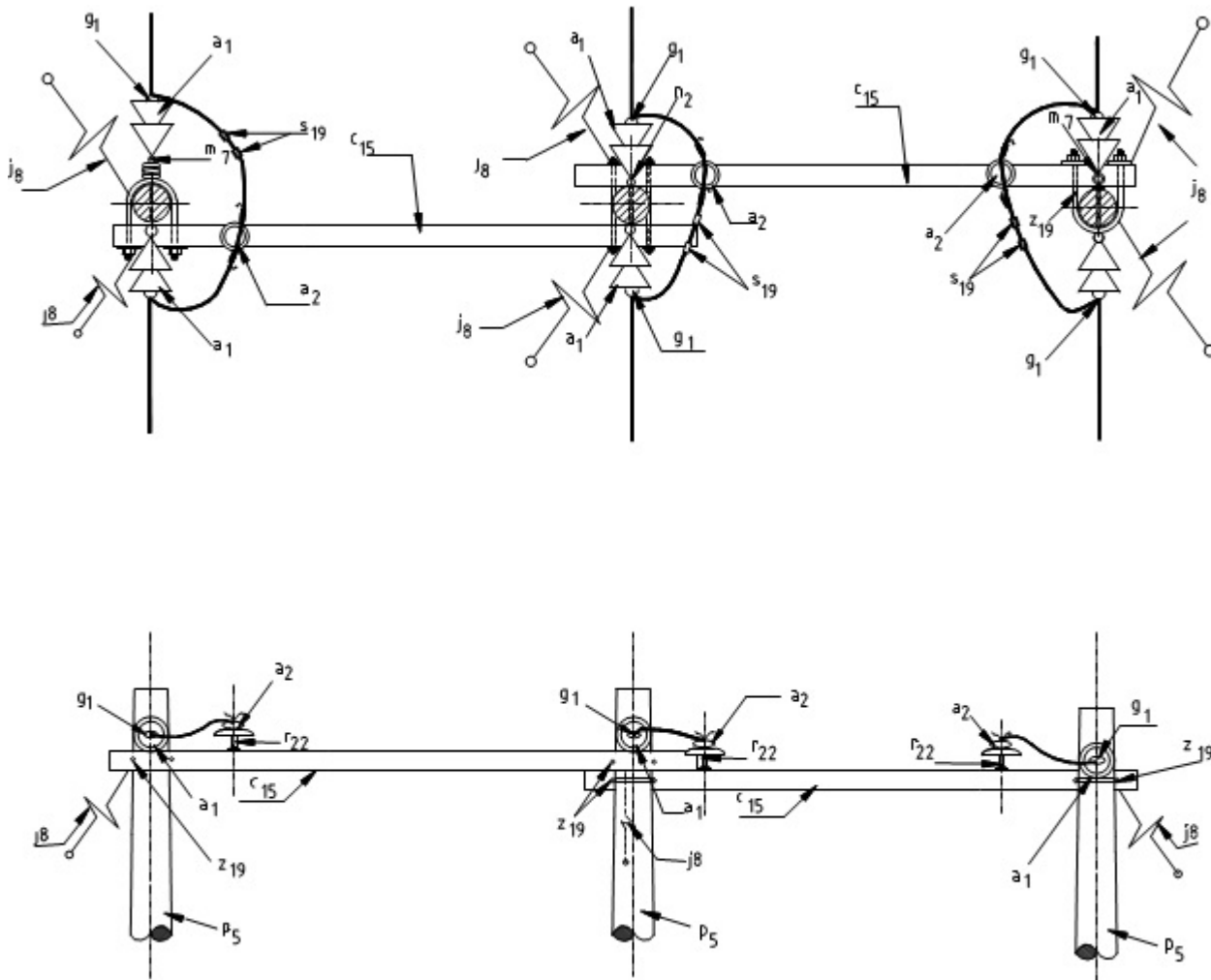


FIGURA 1. LÍNEA RURAL 13,2 - 11,4 KV ESTRUCTURA DE RETENCIÓN HORIZONTAL EN TRES POSTES

En la Figura 2 se puede observar la definición de las variables, vano peso (Vp), vano viento (VV), vano regulador y la relación directa de estas con el terreno de influencia para el diseño.

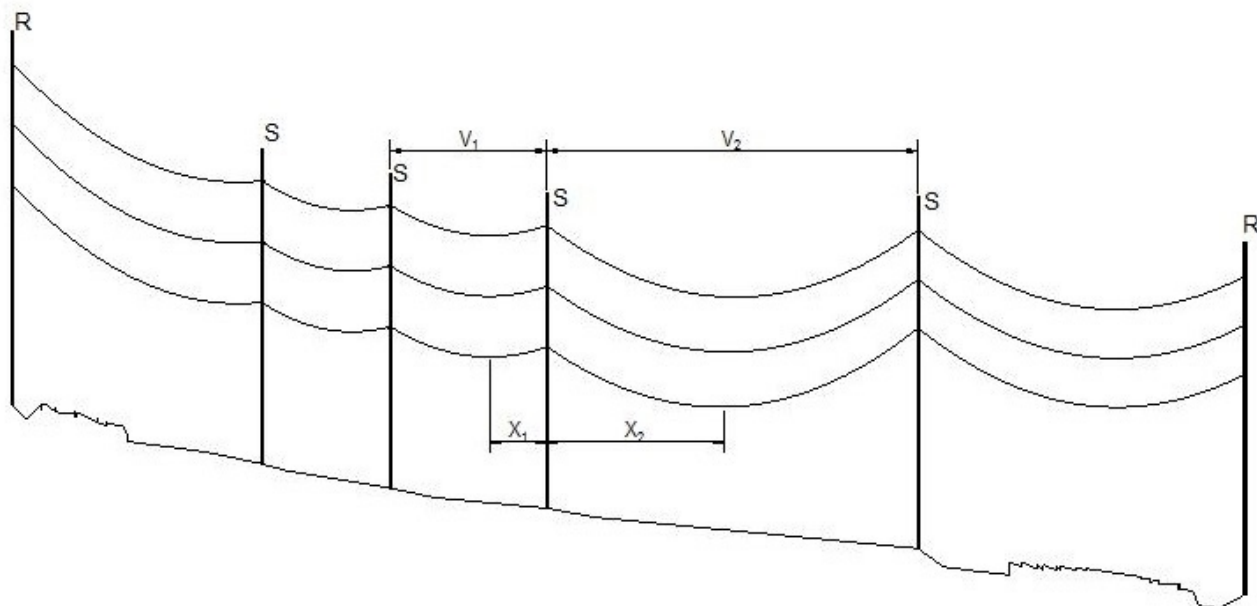


FIGURA 2. TIPOS DE VANOS

En donde:

$$VV = \frac{V_1 + V_2}{2}$$

$$VP = X_1 + X_2$$

**VP: Vano Peso**

**VV: Vano Viento**

El siguiente diagrama es complementario a la Figura 1, donde se muestra la disposición de los conductores y los templetos en la estructura de retención horizontal en tres postes. Los templetos normalizados están de color azul y de línea continua, los conductores están de color negro y de línea punteada.



# LAR 243

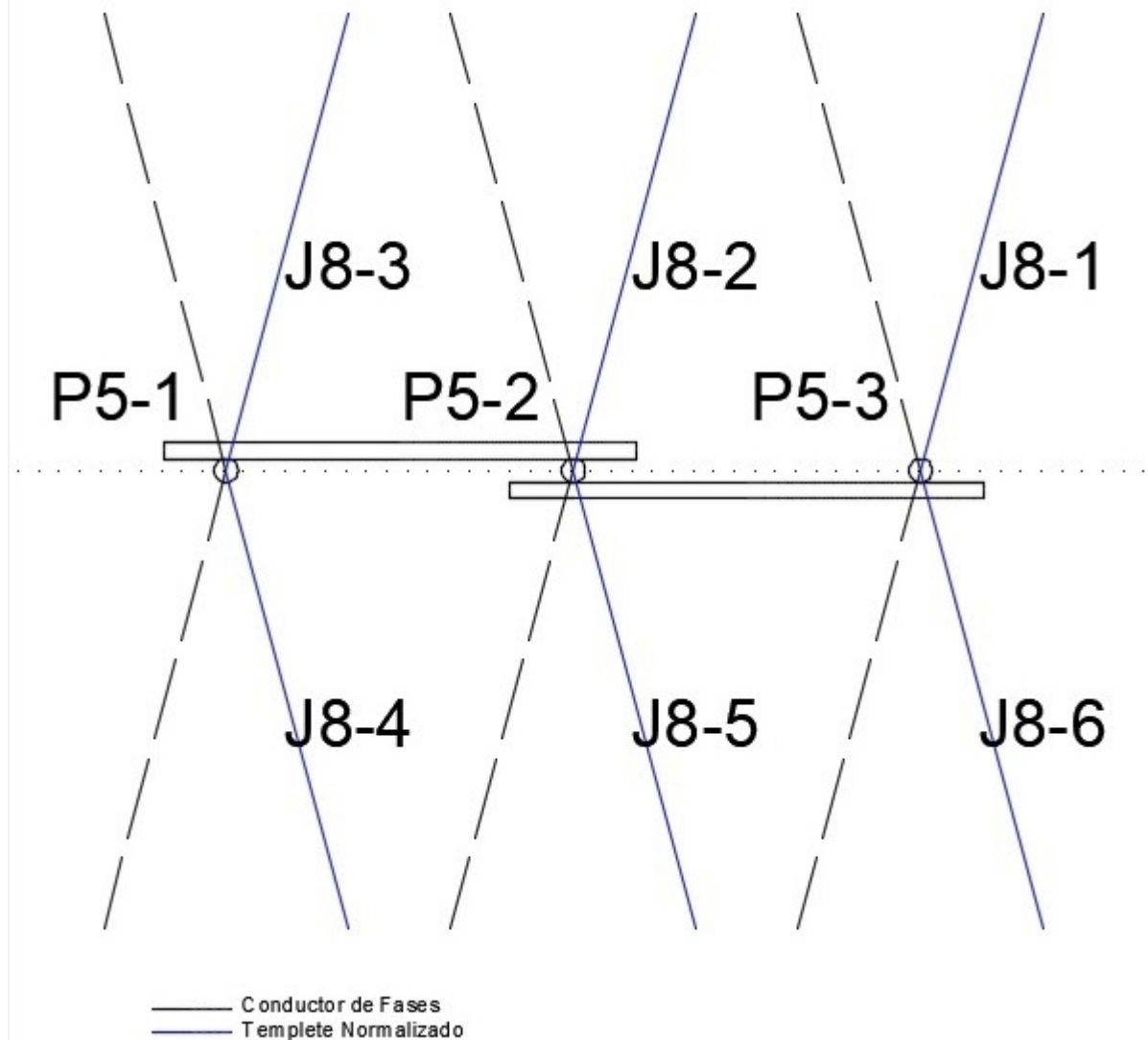


FIGURA 2. DIAGRAMA ESQUEMÁTICO FIGURA 1

En las alternativas se identifican postes en concreto, metálicos y en fibra de vidrio.

Los conductores típicos utilizados para esta estructura son:

- Hasta 2/0 AWG Quail
- Mayor a 2/0 AWG Waxwing y hasta 266.8 AWG
- Semi aislado hasta a 63 mm<sup>2</sup>
- Semi aislado mayor a 63 mm<sup>2</sup> y hasta 100 mm<sup>2</sup>



Para este tipo de estructura contempla los siguiente parámetros:

- Vano peso
- Angulo deflexión,
- Carga de diseño
- Templete normalizado
- Templete estabilizado

Los postes P5-1, P5-2, P5-3 deben tener el concepto “Cumple” de color verde, lo que significa que no sobrepasa el 40% de la carga de diseño. Los templetes nombrados como J8-X están diseñados con un valor del 50% de la carga de diseño del templete deben tener el concepto “Cumple” en color verde.

Si alguno de los parámetros tienen al menos un valor de “No cumple” que se representa en color amarillo, dicha configuración no se podrá construir y se debe optar por la opción de estructura estabilizada o validar la siguiente carga superior de diseño del poste.

En caso de requerirse el uso de cables de guarda debido al nivel ceráúneo, en la presente norma se contempla la utilización de bayoneta para la instalación de cable de guarda siempre y cuando cumpla con las tablas de tendido indicas en la norma LAR-017.

Este diseño solo aplica para vanos pesos positivos; para vanos pesos negativos se debe realizar un diseño específico para el proyecto.

## **POSTE CONCRETO**

- LAR 243 TEMPLETE NORMALIZADO- CONDUCTOR HASTA 2/0 AWG QUAIL



Poste de 12 m		Carga de diseño : 1050 kgf				Carga de diseño : 1350 kgf			
Angulo (°)	VP (m) (*)	Utilización del poste			Carga del templete (kgf)	Utilización del poste			Carga del templete (kgf)
		P5-1	P5-2	P5-3	CM J8	P5-1	P5-2	P5-3	CM J8
0	300	Cumple	Cumple	Cumple	Cumple	Cumple	Cumple	Cumple	Cumple
0	600	Cumple	Cumple	Cumple	Cumple	Cumple	Cumple	Cumple	Cumple
0	900	Cumple	Cumple	Cumple	Cumple	Cumple	Cumple	Cumple	Cumple
0	1200	No Cumple	Cumple	Cumple	Cumple	Cumple	Cumple	Cumple	Cumple
0	1500	No Cumple	Cumple	No Cumple	Cumple	No Cumple	Cumple	Cumple	Cumple
0-15	300	Cumple	Cumple	Cumple	Cumple	Cumple	Cumple	Cumple	Cumple
0-15	600	No Cumple	Cumple	No Cumple	Cumple	Cumple	Cumple	Cumple	Cumple
0-15	900	No Cumple	Cumple	No Cumple	Cumple	No Cumple	Cumple	No Cumple	Cumple
0-15	1200	No Cumple	Cumple	No Cumple	Cumple	No Cumple	Cumple	No Cumple	Cumple
0-15	1500	No Cumple	No Cumple	No Cumple	Cumple	No Cumple	Cumple	No Cumple	Cumple
16-30	300	Cumple	Cumple	Cumple	Cumple	Cumple	Cumple	Cumple	Cumple
16-30	600	Cumple	Cumple	No Cumple	Cumple	Cumple	Cumple	Cumple	Cumple
16-30	900	Cumple	Cumple	No Cumple	Cumple	Cumple	Cumple	Cumple	Cumple
16-30	1200	No Cumple	Cumple	No Cumple	Cumple	Cumple	Cumple	No Cumple	Cumple
16-30	1500	No Cumple	Cumple	No Cumple	Cumple	Cumple	Cumple	No Cumple	Cumple
31-45	300	Cumple	Cumple	Cumple	Cumple	Cumple	Cumple	Cumple	Cumple
31-45	600	Cumple	Cumple	Cumple	Cumple	Cumple	Cumple	Cumple	Cumple
31-45	900	Cumple	Cumple	Cumple	Cumple	Cumple	Cumple	Cumple	Cumple
31-45	1200	Cumple	Cumple	Cumple	Cumple	Cumple	Cumple	Cumple	Cumple
31-45	1500	Cumple	Cumple	Cumple	Cumple	Cumple	Cumple	Cumple	Cumple

- LAR 243 TEMPLETE NORMALIZADO - CONDUCTOR WAXWING MAYOR A 2/0 Y HASTA 266.8 AWG



Poste de 12 m		Carga de diseño : 1050 kgf				Carga de diseño : 1350 kgf			
Angulo (°)	VP (m) (*)	Utilización del poste			Carga del templete (kgf)	Utilización del poste			Carga del templete (kgf)
		P5-1	P5-2	P5-3	CM J8	P5-1	P5-2	P5-3	CM J8
0	300	Cumple	Cumple	Cumple	Cumple	Cumple	Cumple	Cumple	Cumple
0	600	Cumple	Cumple	Cumple	Cumple	Cumple	Cumple	Cumple	Cumple
0	900	Cumple	Cumple	Cumple	Cumple	Cumple	Cumple	Cumple	Cumple
0	1200	No Cumple	Cumple	Cumple	Cumple	No Cumple	Cumple	Cumple	Cumple
0	1500	No Cumple	No Cumple	No Cumple	No Cumple	No Cumple	Cumple	No Cumple	Cumple
0-15	300	Cumple	Cumple	Cumple	Cumple	Cumple	Cumple	Cumple	Cumple
0-15	600	No Cumple	Cumple	No Cumple	Cumple	Cumple	Cumple	Cumple	Cumple
0-15	900	No Cumple	Cumple	No Cumple	Cumple	No Cumple	Cumple	No Cumple	Cumple
0-15	1200	No Cumple	No Cumple	No Cumple	No Cumple	No Cumple	No Cumple	No Cumple	Cumple
0-15	1500	No Cumple	No Cumple	No Cumple	No Cumple	No Cumple	No Cumple	No Cumple	Cumple
16-30	300	Cumple	Cumple	Cumple	Cumple	Cumple	Cumple	Cumple	Cumple
16-30	600	Cumple	Cumple	No Cumple	Cumple	Cumple	Cumple	Cumple	Cumple
16-30	900	Cumple	Cumple	No Cumple	Cumple	Cumple	Cumple	Cumple	Cumple
16-30	1200	Cumple	Cumple	No Cumple	Cumple	Cumple	Cumple	No Cumple	Cumple
16-30	1500	No Cumple	Cumple	No Cumple	No Cumple	Cumple	Cumple	No Cumple	Cumple
31-45	300	Cumple	Cumple	Cumple	Cumple	Cumple	Cumple	Cumple	Cumple
31-45	600	Cumple	Cumple	Cumple	Cumple	Cumple	Cumple	Cumple	Cumple
31-45	900	Cumple	Cumple	Cumple	Cumple	Cumple	Cumple	Cumple	Cumple
31-45	1200	Cumple	Cumple	Cumple	Cumple	Cumple	Cumple	Cumple	Cumple
31-45	1500	Cumple	Cumple	Cumple	Cumple	Cumple	Cumple	Cumple	Cumple

- LAR 243 TEMPLETE NORMALIZADO- CONDUCTOR SEMIAISLADO HASTA 63 mm<sup>2</sup>



Poste de 12 m		Carga de diseño : 1050 kgf				Carga de diseño : 1350 kgf			
Angulo (°)	VP (m) (*)	Utilización del poste			Carga del templete (kgf)	Utilización del poste			Carga del templete (kgf)
		P5-1	P5-2	P5-3	CM J8	P5-1	P5-2	P5-3	CM J8
0	300	Cumple	Cumple	Cumple	Cumple	Cumple	Cumple	Cumple	Cumple
0	600	Cumple	Cumple	Cumple	Cumple	Cumple	Cumple	Cumple	Cumple
0	900	Cumple	Cumple	Cumple	Cumple	Cumple	Cumple	Cumple	Cumple
0	1200	No Cumple	Cumple	Cumple	Cumple	Cumple	Cumple	Cumple	Cumple
0	1500	No Cumple	Cumple	No Cumple	Cumple	No Cumple	Cumple	Cumple	Cumple
0-15	300	Cumple	Cumple	Cumple	Cumple	Cumple	Cumple	Cumple	Cumple
0-15	600	No Cumple	Cumple	No Cumple	Cumple	Cumple	Cumple	Cumple	Cumple
0-15	900	No Cumple	Cumple	No Cumple	Cumple	No Cumple	Cumple	No Cumple	Cumple
0-15	1200	No Cumple	No Cumple	No Cumple	Cumple	No Cumple	Cumple	No Cumple	Cumple
0-15	1500	No Cumple	No Cumple	No Cumple	No Cumple	No Cumple	Cumple	No Cumple	Cumple
16-30	300	Cumple	Cumple	Cumple	Cumple	Cumple	Cumple	Cumple	Cumple
16-30	600	Cumple	Cumple	No Cumple	Cumple	Cumple	Cumple	Cumple	Cumple
16-30	900	Cumple	Cumple	No Cumple	Cumple	Cumple	Cumple	Cumple	Cumple
16-30	1200	Cumple	Cumple	No Cumple	Cumple	Cumple	Cumple	No Cumple	Cumple
16-30	1500	No Cumple	Cumple	No Cumple	Cumple	Cumple	Cumple	No Cumple	Cumple
31-45	300	Cumple	Cumple	Cumple	Cumple	Cumple	Cumple	Cumple	Cumple
31-45	600	Cumple	Cumple	Cumple	Cumple	Cumple	Cumple	Cumple	Cumple
31-45	900	Cumple	Cumple	Cumple	Cumple	Cumple	Cumple	Cumple	Cumple
31-45	1200	Cumple	Cumple	Cumple	Cumple	Cumple	Cumple	Cumple	Cumple
31-45	1500	Cumple	Cumple	Cumple	Cumple	Cumple	Cumple	Cumple	Cumple

- LAR 243 TEMPLETE NORMALIZADO- CONDUCTOR SEMIAISLADO MAYOR A 63 mm<sup>2</sup> Y HASTA 100mm<sup>2</sup>





Poste de 12 m		Carga de diseño : 1050 kgf				Carga de diseño : 1350 kgf			
Angulo (°)	VP (m) (*)	Utilización del poste			Carga del templete (kgf)	Utilización del poste			Carga del templete (kgf)
		P5-1	P5-2	P5-3	CM J8	P5-1	P5-2	P5-3	CM J8
0	300	Cumple	Cumple	Cumple	Cumple	Cumple	Cumple	Cumple	Cumple
0	600	Cumple	Cumple	Cumple	Cumple	Cumple	Cumple	Cumple	Cumple
0	900	Cumple	Cumple	Cumple	Cumple	Cumple	Cumple	Cumple	Cumple
0	1200	No Cumple	Cumple	Cumple	Cumple	Cumple	Cumple	Cumple	Cumple
0	1500	No Cumple	No Cumple	No Cumple	Cumple	No Cumple	Cumple	Cumple	Cumple
0-15	300	Cumple	Cumple	Cumple	Cumple	Cumple	Cumple	Cumple	Cumple
0-15	600	No Cumple	Cumple	No Cumple	Cumple	No Cumple	Cumple	No Cumple	Cumple
0-15	900	No Cumple	No Cumple	No Cumple	Cumple	No Cumple	Cumple	No Cumple	Cumple
0-15	1200	No Cumple	No Cumple	No Cumple	No Cumple	No Cumple	No Cumple	No Cumple	Cumple
0-15	1500	No Cumple	No Cumple	No Cumple	No Cumple	No Cumple	No Cumple	No Cumple	Cumple
16-30	300	Cumple	Cumple	Cumple	Cumple	Cumple	Cumple	Cumple	Cumple
16-30	600	Cumple	Cumple	Cumple	Cumple	Cumple	Cumple	Cumple	Cumple
16-30	900	Cumple	Cumple	No Cumple	Cumple	Cumple	Cumple	Cumple	Cumple
16-30	1200	Cumple	Cumple	No Cumple	No Cumple	Cumple	Cumple	Cumple	Cumple
16-30	1500	No Cumple	Cumple	No Cumple	No Cumple	Cumple	Cumple	No Cumple	No Cumple
31-45	300	Cumple	Cumple	Cumple	Cumple	Cumple	Cumple	Cumple	Cumple
31-45	600	Cumple	Cumple	Cumple	Cumple	Cumple	Cumple	Cumple	Cumple
31-45	900	Cumple	Cumple	Cumple	Cumple	Cumple	Cumple	Cumple	Cumple
31-45	1200	Cumple	Cumple	Cumple	Cumple	Cumple	Cumple	Cumple	Cumple
31-45	1500	Cumple	Cumple	Cumple	Cumple	Cumple	Cumple	Cumple	Cumple

## POSTE METALICO

- LAR 243 TEMPLETE NORMALIZADO- CONDUCTOR HASTA 2/0 AWG QUAIL



Poste de 12 m		Carga de diseño : 1050 kgf				Carga de diseño : 1350 kgf				Carga de diseño : 2000 kgf			
Angulo (°)	VP (m) (°)	Utilización del poste			Carga del templete (kgf)	Utilización del poste			Carga del templete (kgf)	Utilización del poste			Carga del templete (kgf)
		P5-1	P5-2	P5-3	CM J8	P5-1	P5-2	P5-3	CM J8	P5-1	P5-2	P5-3	CM J8
0	300	Cumple	Cumple	Cumple	Cumple	Cumple	Cumple	Cumple	Cumple	Cumple	Cumple	Cumple	Cumple
0	600	Cumple	Cumple	Cumple	Cumple	Cumple	Cumple	Cumple	Cumple	Cumple	Cumple	Cumple	Cumple
0	900	No Cumple	Cumple	Cumple	Cumple	Cumple	Cumple	Cumple	Cumple	Cumple	Cumple	Cumple	Cumple
0	1200	No Cumple	Cumple	Cumple	Cumple	No Cumple	Cumple	Cumple	Cumple	No Cumple	Cumple	Cumple	Cumple
0	1500	No Cumple	Cumple	Cumple	Cumple	No Cumple	Cumple	Cumple	Cumple	No Cumple	Cumple	Cumple	Cumple
0-15	300	Cumple	Cumple	Cumple	Cumple	Cumple	Cumple	Cumple	Cumple	Cumple	Cumple	Cumple	Cumple
0-15	600	No Cumple	Cumple	No Cumple	Cumple	Cumple	Cumple	No Cumple	Cumple	Cumple	Cumple	Cumple	Cumple
0-15	900	No Cumple	Cumple	No Cumple	Cumple	No Cumple	Cumple	No Cumple	Cumple	Cumple	Cumple	No Cumple	Cumple
0-15	1200	No Cumple	Cumple	No Cumple	Cumple	No Cumple	Cumple	No Cumple	Cumple	No Cumple	Cumple	No Cumple	Cumple
0-15	1500	No Cumple	No Cumple	No Cumple	Cumple	No Cumple	No Cumple	No Cumple	Cumple	No Cumple	Cumple	No Cumple	Cumple
16-30	300	Cumple	Cumple	Cumple	Cumple	Cumple	Cumple	Cumple	Cumple	Cumple	Cumple	Cumple	Cumple
16-30	600	Cumple	Cumple	No Cumple	Cumple	Cumple	Cumple	No Cumple	Cumple	Cumple	Cumple	Cumple	Cumple
16-30	900	Cumple	Cumple	No Cumple	Cumple	Cumple	Cumple	No Cumple	Cumple	Cumple	Cumple	Cumple	Cumple
16-30	1200	No Cumple	Cumple	No Cumple	Cumple	Cumple	Cumple	No Cumple	Cumple	Cumple	Cumple	No Cumple	Cumple
16-30	1500	No Cumple	Cumple	No Cumple	Cumple	No Cumple	Cumple	No Cumple	Cumple	Cumple	Cumple	No Cumple	Cumple
31-45	300	Cumple	Cumple	Cumple	Cumple	Cumple	Cumple	Cumple	Cumple	Cumple	Cumple	Cumple	Cumple
31-45	600	Cumple	Cumple	Cumple	Cumple	Cumple	Cumple	Cumple	Cumple	Cumple	Cumple	Cumple	Cumple
31-45	900	Cumple	Cumple	Cumple	Cumple	Cumple	Cumple	Cumple	Cumple	Cumple	Cumple	Cumple	Cumple
31-45	1200	Cumple	Cumple	Cumple	Cumple	Cumple	Cumple	Cumple	Cumple	Cumple	Cumple	Cumple	Cumple
31-45	1500	Cumple	Cumple	Cumple	Cumple	Cumple	Cumple	Cumple	Cumple	Cumple	Cumple	Cumple	Cumple

• LAR 243 TEMPLETE NORMALIZADO - CONDUCTOR WAXWING MAYOR A 2/0 Y HASTA 266.8 AWG

Poste de 12 m		Carga de diseño : 1050 kgf				Carga de diseño : 1350 kgf				Carga de diseño : 2000 kgf			
Angulo (°)	VP (m) (°)	Utilización del poste			Carga del templete (kgf)	Utilización del poste			Carga del templete (kgf)	Utilización del poste			Carga del templete (kgf)
		P5-1	P5-2	P5-3	CM J8	P5-1	P5-2	P5-3	CM J8	P5-1	P5-2	P5-3	CM J8
0	300	Cumple	Cumple	Cumple	Cumple	Cumple	Cumple	Cumple	Cumple	Cumple	Cumple	Cumple	Cumple
0	600	Cumple	Cumple	Cumple	Cumple	Cumple	Cumple	Cumple	Cumple	Cumple	Cumple	Cumple	Cumple
0	900	Cumple	Cumple	Cumple	Cumple	Cumple	Cumple	Cumple	Cumple	Cumple	Cumple	Cumple	Cumple
0	1200	No Cumple	Cumple	Cumple	Cumple	No Cumple	Cumple	Cumple	Cumple	No Cumple	Cumple	Cumple	Cumple
0	1500	No Cumple	No Cumple	No Cumple	Cumple	No Cumple	No Cumple	No Cumple	Cumple	No Cumple	No Cumple	No Cumple	Cumple
0-15	300	Cumple	Cumple	Cumple	Cumple	Cumple	Cumple	Cumple	Cumple	Cumple	Cumple	Cumple	Cumple
0-15	600	No Cumple	Cumple	No Cumple	Cumple	No Cumple	Cumple	No Cumple	Cumple	Cumple	Cumple	Cumple	Cumple
0-15	900	No Cumple	Cumple	No Cumple	Cumple	No Cumple	Cumple	No Cumple	Cumple	No Cumple	Cumple	No Cumple	Cumple
0-15	1200	No Cumple	No Cumple	No Cumple	Cumple	No Cumple	No Cumple	No Cumple	Cumple	No Cumple	No Cumple	No Cumple	Cumple
0-15	1500	No Cumple	No Cumple	No Cumple	No Cumple	No Cumple	No Cumple	No Cumple	Cumple	No Cumple	No Cumple	No Cumple	Cumple
16-30	300	Cumple	Cumple	Cumple	Cumple	Cumple	Cumple	Cumple	Cumple	Cumple	Cumple	Cumple	Cumple
16-30	600	Cumple	Cumple	No Cumple	Cumple	Cumple	Cumple	Cumple	Cumple	Cumple	Cumple	Cumple	Cumple
16-30	900	Cumple	Cumple	No Cumple	Cumple	Cumple	Cumple	No Cumple	Cumple	Cumple	Cumple	Cumple	Cumple
16-30	1200	Cumple	Cumple	No Cumple	Cumple	Cumple	Cumple	No Cumple	Cumple	Cumple	Cumple	No Cumple	Cumple
16-30	1500	No Cumple	Cumple	No Cumple	Cumple	Cumple	Cumple	No Cumple	Cumple	Cumple	Cumple	No Cumple	Cumple
31-45	300	Cumple	Cumple	Cumple	Cumple	Cumple	Cumple	Cumple	Cumple	Cumple	Cumple	Cumple	Cumple
31-45	600	Cumple	Cumple	Cumple	Cumple	Cumple	Cumple	Cumple	Cumple	Cumple	Cumple	Cumple	Cumple
31-45	900	Cumple	Cumple	Cumple	Cumple	Cumple	Cumple	Cumple	Cumple	Cumple	Cumple	Cumple	Cumple
31-45	1200	Cumple	Cumple	Cumple	Cumple	Cumple	Cumple	Cumple	Cumple	Cumple	Cumple	Cumple	Cumple
31-45	1500	Cumple	Cumple	Cumple	Cumple	Cumple	Cumple	Cumple	Cumple	Cumple	Cumple	Cumple	Cumple

• LAR 243 TEMPLETE NORMALIZADO- CONDUCTOR SEMIAISLADO HASTA 63 mm<sup>2</sup>



Poste de 12 m		Carga de diseño : 1050 kgf				Carga de diseño : 1350 kgf				Carga de diseño : 2000 kgf			
Angulo (°)	VP (m) (°)	Utilización del poste			Carga del templete (kgf)	Utilización del poste			Carga del templete (kgf)	Utilización del poste			Carga del templete (kgf)
		P5-1	P5-2	P5-3	CM J8	P5-1	P5-2	P5-3	CM J8	P5-1	P5-2	P5-3	CM J8
0	300	Cumple	Cumple	Cumple	Cumple	Cumple	Cumple	Cumple	Cumple	Cumple	Cumple	Cumple	Cumple
0	600	Cumple	Cumple	Cumple	Cumple	Cumple	Cumple	Cumple	Cumple	Cumple	Cumple	Cumple	Cumple
0	900	No Cumple	Cumple	Cumple	Cumple	Cumple	Cumple	Cumple	Cumple	Cumple	Cumple	Cumple	Cumple
0	1200	No Cumple	Cumple	Cumple	Cumple	No Cumple	Cumple	Cumple	Cumple	No Cumple	Cumple	Cumple	Cumple
0	1500	No Cumple	Cumple	Cumple	Cumple	No Cumple	Cumple	Cumple	Cumple	No Cumple	Cumple	Cumple	Cumple
0-15	300	Cumple	Cumple	Cumple	Cumple	Cumple	Cumple	Cumple	Cumple	Cumple	Cumple	Cumple	Cumple
0-15	600	No Cumple	Cumple	No Cumple	Cumple	Cumple	Cumple	No Cumple	Cumple	Cumple	Cumple	Cumple	Cumple
0-15	900	No Cumple	Cumple	No Cumple	Cumple	No Cumple	Cumple	No Cumple	Cumple	Cumple	Cumple	No Cumple	Cumple
0-15	1200	No Cumple	Cumple	No Cumple	Cumple	No Cumple	Cumple	No Cumple	Cumple	No Cumple	Cumple	No Cumple	Cumple
0-15	1500	No Cumple	No Cumple	No Cumple	Cumple	No Cumple	No Cumple	No Cumple	Cumple	No Cumple	No Cumple	No Cumple	Cumple
16-30	300	Cumple	Cumple	Cumple	Cumple	Cumple	Cumple	Cumple	Cumple	Cumple	Cumple	Cumple	Cumple
16-30	600	Cumple	Cumple	No Cumple	Cumple	Cumple	Cumple	No Cumple	Cumple	Cumple	Cumple	Cumple	Cumple
16-30	900	Cumple	Cumple	No Cumple	Cumple	Cumple	Cumple	No Cumple	Cumple	Cumple	Cumple	Cumple	Cumple
16-30	1200	Cumple	Cumple	No Cumple	Cumple	Cumple	Cumple	No Cumple	Cumple	Cumple	Cumple	No Cumple	Cumple
16-30	1500	No Cumple	Cumple	No Cumple	Cumple	No Cumple	Cumple	No Cumple	Cumple	Cumple	Cumple	No Cumple	Cumple
31-45	300	Cumple	Cumple	Cumple	Cumple	Cumple	Cumple	Cumple	Cumple	Cumple	Cumple	Cumple	Cumple
31-45	600	Cumple	Cumple	Cumple	Cumple	Cumple	Cumple	Cumple	Cumple	Cumple	Cumple	Cumple	Cumple
31-45	900	Cumple	Cumple	Cumple	Cumple	Cumple	Cumple	Cumple	Cumple	Cumple	Cumple	Cumple	Cumple
31-45	1200	Cumple	Cumple	Cumple	Cumple	Cumple	Cumple	Cumple	Cumple	Cumple	Cumple	Cumple	Cumple
31-45	1500	Cumple	Cumple	Cumple	Cumple	Cumple	Cumple	Cumple	Cumple	Cumple	Cumple	Cumple	Cumple

• LAR 243 TEMPLETE NORMALIZADO- CONDUCTOR SEMIAISLADO MAYOR A 63 mm<sup>2</sup> Y HASTA 100mm<sup>2</sup>

Poste de 12 m		Carga de diseño : 1050 kgf				Carga de diseño : 1350 kgf				Carga de diseño : 2000 kgf			
Angulo (°)	VP (m) (°)	Utilización del poste			Carga del templete (kgf)	Utilización del poste			Carga del templete (kgf)	Utilización del poste			Carga del templete (kgf)
		P5-1	P5-2	P5-3	CM J8	P5-1	P5-2	P5-3	CM J8	P5-1	P5-2	P5-3	CM J8
0	300	Cumple	Cumple	Cumple	Cumple	Cumple	Cumple	Cumple	Cumple	Cumple	Cumple	Cumple	Cumple
0	600	Cumple	Cumple	Cumple	Cumple	Cumple	Cumple	Cumple	Cumple	Cumple	Cumple	Cumple	Cumple
0	900	Cumple	Cumple	Cumple	Cumple	Cumple	Cumple	Cumple	Cumple	Cumple	Cumple	Cumple	Cumple
0	1200	No Cumple	Cumple	Cumple	Cumple	No Cumple	Cumple	Cumple	Cumple	No Cumple	Cumple	Cumple	Cumple
0	1500	No Cumple	No Cumple	No Cumple	Cumple	No Cumple	No Cumple	No Cumple	Cumple	No Cumple	Cumple	Cumple	Cumple
0-15	300	Cumple	Cumple	Cumple	Cumple	Cumple	Cumple	Cumple	Cumple	Cumple	Cumple	Cumple	Cumple
0-15	600	No Cumple	Cumple	No Cumple	Cumple	No Cumple	Cumple	No Cumple	Cumple	Cumple	Cumple	Cumple	Cumple
0-15	900	No Cumple	No Cumple	No Cumple	Cumple	No Cumple	No Cumple	No Cumple	Cumple	No Cumple	Cumple	No Cumple	Cumple
0-15	1200	No Cumple	No Cumple	No Cumple	No Cumple	No Cumple	No Cumple	No Cumple	Cumple	No Cumple	No Cumple	No Cumple	Cumple
0-15	1500	No Cumple	No Cumple	No Cumple	No Cumple	No Cumple	No Cumple	No Cumple	No Cumple	No Cumple	No Cumple	No Cumple	Cumple
16-30	300	Cumple	Cumple	Cumple	Cumple	Cumple	Cumple	Cumple	Cumple	Cumple	Cumple	Cumple	Cumple
16-30	600	Cumple	Cumple	Cumple	Cumple	Cumple	Cumple	Cumple	Cumple	Cumple	Cumple	Cumple	Cumple
16-30	900	Cumple	Cumple	No Cumple	Cumple	Cumple	Cumple	No Cumple	Cumple	Cumple	Cumple	Cumple	Cumple
16-30	1200	Cumple	Cumple	No Cumple	No Cumple	Cumple	Cumple	No Cumple	Cumple	Cumple	Cumple	No Cumple	Cumple
16-30	1500	No Cumple	Cumple	No Cumple	No Cumple	No Cumple	Cumple	No Cumple	No Cumple	Cumple	Cumple	No Cumple	Cumple
31-45	300	Cumple	Cumple	Cumple	Cumple	Cumple	Cumple	Cumple	Cumple	Cumple	Cumple	Cumple	Cumple
31-45	600	Cumple	Cumple	Cumple	Cumple	Cumple	Cumple	Cumple	Cumple	Cumple	Cumple	Cumple	Cumple
31-45	900	Cumple	Cumple	Cumple	Cumple	Cumple	Cumple	Cumple	Cumple	Cumple	Cumple	Cumple	Cumple
31-45	1200	Cumple	Cumple	Cumple	Cumple	Cumple	Cumple	Cumple	Cumple	Cumple	Cumple	Cumple	Cumple
31-45	1500	Cumple	Cumple	Cumple	Cumple	Cumple	Cumple	Cumple	Cumple	Cumple	Cumple	Cumple	Cumple

**POSTE DE FIBRA**

• LAR 243 TEMPLETE NORMALIZADO- CONDUCTOR HASTA 2/0 AWG QUAIL



Poste de 12 m		Carga de diseño : 1050 kgf				Carga de diseño: 1350 kgf			
Angulo (°)	VP (m) (*)	Utilización del poste			Carga del templete (kgf)	Utilización del poste			Carga del templete (kgf)
		P5-1	P5-2	P5-3	CM J8	P5-1	P5-2	P5-3	CM J8
0	300	Cumple	Cumple	Cumple	Cumple	Cumple	Cumple	Cumple	Cumple
0	600	Cumple	Cumple	Cumple	Cumple	Cumple	Cumple	Cumple	Cumple
0	900	Cumple	Cumple	Cumple	Cumple	Cumple	Cumple	Cumple	Cumple
0	1200	Cumple	Cumple	No Cumple	No Cumple	Cumple	Cumple	Cumple	No Cumple
0	1500	No Cumple	No Cumple	No Cumple	No Cumple	Cumple	Cumple	No Cumple	No Cumple
0-15	300	No Cumple	Cumple	No Cumple	No Cumple	Cumple	Cumple	Cumple	Cumple
0-15	600	No Cumple	No Cumple	No Cumple	No Cumple	Cumple	Cumple	Cumple	Cumple
0-15	900	No Cumple	No Cumple	No Cumple	No Cumple	No Cumple	Cumple	No Cumple	No Cumple
0-15	1200	No Cumple	No Cumple	No Cumple	No Cumple	No Cumple	No Cumple	No Cumple	No Cumple
0-15	1500	No Cumple	No Cumple	No Cumple	No Cumple	No Cumple	No Cumple	No Cumple	No Cumple
16-30	300	Cumple	Cumple	Cumple	Cumple	Cumple	Cumple	Cumple	Cumple
16-30	600	Cumple	Cumple	No Cumple	Cumple	Cumple	Cumple	Cumple	Cumple
16-30	900	No Cumple	Cumple	No Cumple	No Cumple	Cumple	Cumple	Cumple	Cumple
16-30	1200	No Cumple	No Cumple	No Cumple	No Cumple	Cumple	Cumple	Cumple	Cumple
16-30	1500	No Cumple	No Cumple	No Cumple	No Cumple	Cumple	Cumple	Cumple	No Cumple
31-45	300	Cumple	Cumple	Cumple	Cumple	Cumple	Cumple	Cumple	Cumple
31-45	600	Cumple	Cumple	Cumple	Cumple	Cumple	Cumple	Cumple	Cumple
31-45	900	Cumple	Cumple	Cumple	Cumple	Cumple	Cumple	Cumple	Cumple
31-45	1200	Cumple	Cumple	Cumple	Cumple	Cumple	Cumple	Cumple	Cumple
31-45	1500	Cumple	Cumple	Cumple	Cumple	Cumple	Cumple	Cumple	Cumple

- LAR 243 TEMplete NORMALIZADO - CONDUCTOR WAXWING MAYOR A 2/0 Y HASTA 266.8 AWG



Poste de 12 m		Carga de diseño : 1050 kgf				Carga de diseño: 1350 kgf			
Angulo (°)	VP (m) (*)	Utilización del poste			Carga del templete (kgf)	Utilización del poste			Carga del templete (kg)
		P5-1	P5-2	P5-3	CM J8	P5-1	P5-2	P5-3	CM J8
0	300	Cumple	Cumple	Cumple	Cumple	Cumple	Cumple	Cumple	Cumple
0	600	Cumple	Cumple	Cumple	Cumple	Cumple	Cumple	Cumple	Cumple
0	900	Cumple	Cumple	No Cumple	No Cumple	Cumple	Cumple	Cumple	Cumple
0	1200	No Cumple	No Cumple	No Cumple	No Cumple	Cumple	Cumple	No Cumple	No Cumple
0	1500	No Cumple	No Cumple	No Cumple	No Cumple	No Cumple	No Cumple	No Cumple	No Cumple
0-15	300	No Cumple	No Cumple	No Cumple	No Cumple	Cumple	Cumple	Cumple	Cumple
0-15	600	No Cumple	No Cumple	No Cumple	No Cumple	No Cumple	Cumple	No Cumple	No Cumple
0-15	900	No Cumple	No Cumple	No Cumple	No Cumple	No Cumple	No Cumple	No Cumple	No Cumple
0-15	1200	No Cumple	No Cumple	No Cumple	No Cumple	No Cumple	No Cumple	No Cumple	No Cumple
0-15	1500	No Cumple	No Cumple	No Cumple	No Cumple	No Cumple	No Cumple	No Cumple	No Cumple
16-30	300	Cumple	Cumple	Cumple	Cumple	Cumple	Cumple	Cumple	Cumple
16-30	600	No Cumple	Cumple	No Cumple	Cumple	Cumple	Cumple	Cumple	Cumple
16-30	900	No Cumple	No Cumple	No Cumple	No Cumple	Cumple	Cumple	Cumple	No Cumple
16-30	1200	No Cumple	No Cumple	No Cumple	No Cumple	Cumple	Cumple	Cumple	No Cumple
16-30	1500	No Cumple	No Cumple	No Cumple	No Cumple	Cumple	Cumple	Cumple	No Cumple
31-45	300	Cumple	Cumple	Cumple	Cumple	Cumple	Cumple	Cumple	Cumple
31-45	600	Cumple	Cumple	Cumple	Cumple	Cumple	Cumple	Cumple	Cumple
31-45	900	Cumple	Cumple	Cumple	Cumple	Cumple	Cumple	Cumple	Cumple
31-45	1200	Cumple	Cumple	Cumple	Cumple	Cumple	Cumple	Cumple	Cumple
31-45	1500	Cumple	Cumple	Cumple	Cumple	Cumple	Cumple	Cumple	Cumple

- LAR 243 TEMPLETE NORMALIZADO- CONDUCTOR SEMIAISLADO HASTA 63 mm<sup>2</sup>



Poste de 12 m		Carga de diseño : 1050 Kg				Carga de diseño: 1350 kg			
Angulo (°)	VP (m) (*)	Utilización del poste			Carga del templete (kg)	Utilización del poste			Carga del templete (kg)
		P5-1	P5-2	P5-3	CM J8	P5-1	P5-2	P5-3	CM J8
0	300	Cumple	Cumple	Cumple	Cumple	Cumple	Cumple	Cumple	Cumple
0	600	Cumple	Cumple	Cumple	Cumple	Cumple	Cumple	Cumple	Cumple
0	900	Cumple	Cumple	Cumple	Cumple	Cumple	Cumple	Cumple	Cumple
0	1200	Cumple	Cumple	No Cumple	No Cumple	Cumple	Cumple	Cumple	Cumple
0	1500	No Cumple	No Cumple	No Cumple	No Cumple	Cumple	Cumple	No Cumple	No Cumple
0-15	300	No Cumple	Cumple	No Cumple	No Cumple	Cumple	Cumple	Cumple	Cumple
0-15	600	No Cumple	No Cumple	No Cumple	No Cumple	Cumple	Cumple	Cumple	Cumple
0-15	900	No Cumple	No Cumple	No Cumple	No Cumple	No Cumple	Cumple	No Cumple	No Cumple
0-15	1200	No Cumple	No Cumple	No Cumple	No Cumple	No Cumple	No Cumple	No Cumple	No Cumple
0-15	1500	No Cumple	No Cumple	No Cumple	No Cumple	No Cumple	No Cumple	No Cumple	No Cumple
16-30	300	Cumple	Cumple	Cumple	Cumple	Cumple	Cumple	Cumple	Cumple
16-30	600	Cumple	Cumple	No Cumple	Cumple	Cumple	Cumple	Cumple	Cumple
16-30	900	No Cumple	Cumple	No Cumple	No Cumple	Cumple	Cumple	Cumple	Cumple
16-30	1200	No Cumple	No Cumple	No Cumple	No Cumple	Cumple	Cumple	Cumple	No Cumple
16-30	1500	No Cumple	No Cumple	No Cumple	No Cumple	Cumple	Cumple	Cumple	No Cumple
31-45	300	Cumple	Cumple	Cumple	Cumple	Cumple	Cumple	Cumple	Cumple
31-45	600	Cumple	Cumple	Cumple	Cumple	Cumple	Cumple	Cumple	Cumple
31-45	900	Cumple	Cumple	Cumple	Cumple	Cumple	Cumple	Cumple	Cumple
31-45	1200	Cumple	Cumple	Cumple	Cumple	Cumple	Cumple	Cumple	Cumple
31-45	1500	Cumple	Cumple	Cumple	Cumple	Cumple	Cumple	Cumple	Cumple

- LAR 243 TEMplete NORMALIZADO- CONDUCTOR SEMIAISLADO MAYOR A 63 mm<sup>2</sup> Y HASTA 100mm<sup>2</sup>



Poste de 12 m		Carga de diseño : 1050 Kg				Carga de diseño: 1350 kg			
Angulo (°)	VP (m) (*)	Utilización del poste			Carga del templete (kg)	Utilización del poste			Carga del templete (kg)
		P5-1	P5-2	P5-3	CM J8	P5-1	P5-2	P5-3	CM J8
0	300	Cumple	Cumple	Cumple	Cumple	Cumple	Cumple	Cumple	Cumple
0	600	Cumple	Cumple	Cumple	Cumple	Cumple	Cumple	Cumple	Cumple
0	900	Cumple	Cumple	No Cumple	Cumple	Cumple	Cumple	Cumple	Cumple
0	1200	No Cumple	No Cumple	No Cumple	No Cumple	Cumple	Cumple	No Cumple	No Cumple
0	1500	No Cumple	No Cumple	No Cumple	No Cumple	Cumple	Cumple	No Cumple	No Cumple
0-15	300	No Cumple	No Cumple	No Cumple	No Cumple	Cumple	Cumple	Cumple	Cumple
0-15	600	No Cumple	No Cumple	No Cumple	No Cumple	No Cumple	Cumple	No Cumple	No Cumple
0-15	900	No Cumple	No Cumple	No Cumple	No Cumple	No Cumple	No Cumple	No Cumple	No Cumple
0-15	1200	No Cumple	No Cumple	No Cumple	No Cumple	No Cumple	No Cumple	No Cumple	No Cumple
0-15	1500	No Cumple	No Cumple	No Cumple	No Cumple	No Cumple	No Cumple	No Cumple	No Cumple
16-30	300	Cumple	Cumple	Cumple	Cumple	Cumple	Cumple	Cumple	Cumple
16-30	600	No Cumple	No Cumple	No Cumple	No Cumple	Cumple	Cumple	Cumple	Cumple
16-30	900	No Cumple	No Cumple	No Cumple	No Cumple	Cumple	Cumple	Cumple	No Cumple
16-30	1200	No Cumple	No Cumple	No Cumple	No Cumple	Cumple	Cumple	Cumple	No Cumple
16-30	1500	No Cumple	No Cumple	No Cumple	No Cumple	Cumple	Cumple	Cumple	No Cumple
31-45	300	Cumple	Cumple	Cumple	Cumple	Cumple	Cumple	Cumple	Cumple
31-45	600	Cumple	Cumple	Cumple	Cumple	Cumple	Cumple	Cumple	Cumple
31-45	900	Cumple	Cumple	Cumple	Cumple	Cumple	Cumple	Cumple	Cumple
31-45	1200	Cumple	Cumple	Cumple	Cumple	Cumple	Cumple	Cumple	Cumple
31-45	1500	Cumple	Cumple	Cumple	Cumple	Cumple	Cumple	Cumple	Cumple

**Nota:**

Para optimizar el uso de postería se tiene la alternativa del uso de templetos de vientos o templetos estabilizadores como se observa por ejemplo en la Figura 4, de color rojo de línea continua, a un ángulo de 60° con respecto a la horizontal



# LAR 243

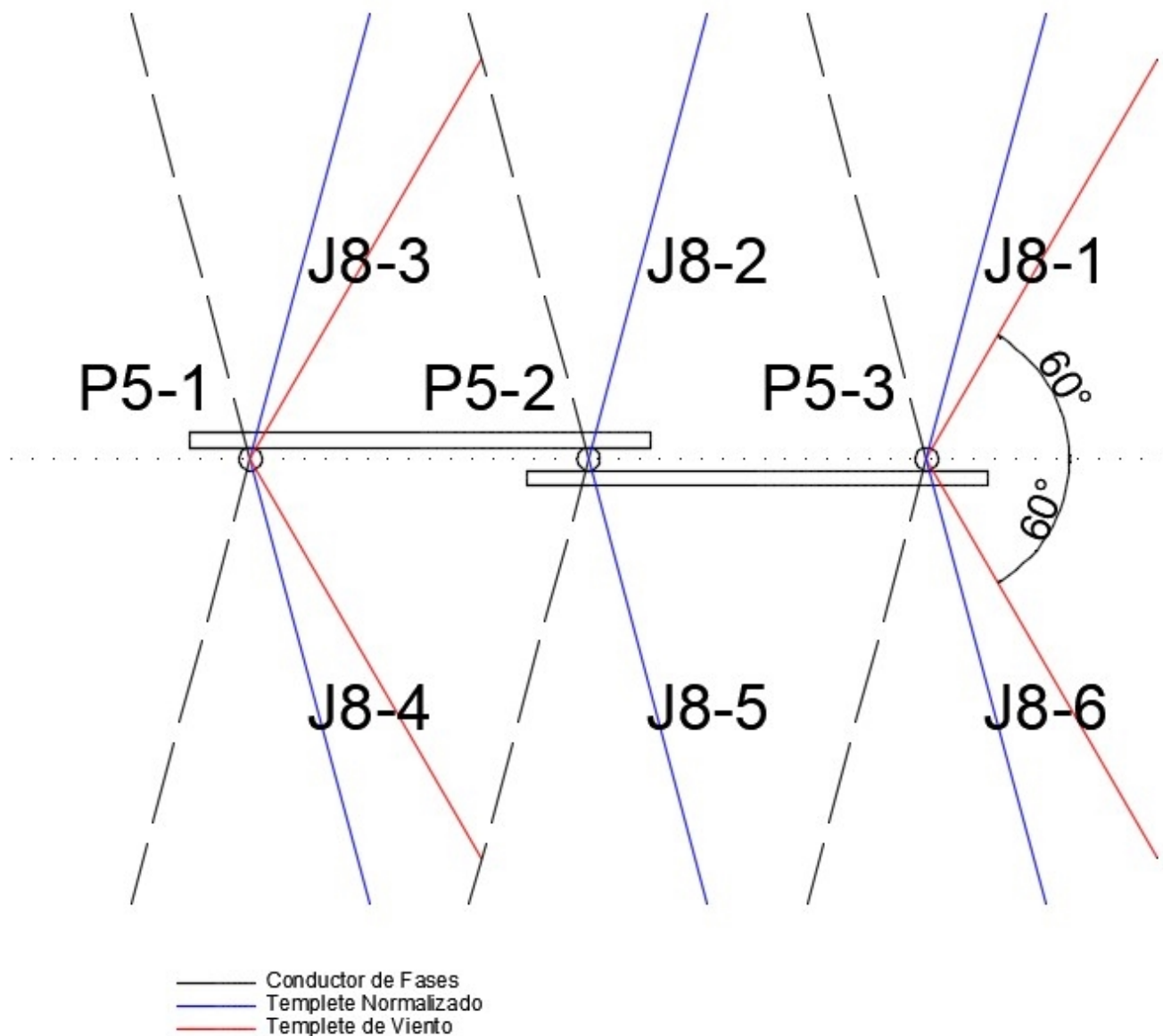


DIAGRAMA ESQUEMÁTICO DE LA FIGURA 1 CON TEMplete DE VIENTO

## POSTE CONCRETO

- LAR 243 TEMplete NORMALIZADO - CONDUCTOR HASTA 2/0 AWG QUAIL





Poste de 12 m		Carga de diseño : 1050 kgf				Carga de diseño : 1350 kgf				Carga de diseño : 2000 kgf			
Angulo (°)	VP (m) (°)	Utilización del poste			Carga del templete (kgf)	Utilización del poste			Carga del templete (kgf)	Utilización del poste			Carga del templete (kgf)
		P5-1	P5-2	P5-3	CM J8	P5-1	P5-2	P5-3	CM J8	P5-1	P5-2	P5-3	CM J8
0-15	300	Cumple	Cumple	Cumple	Cumple	Cumple	Cumple	Cumple	Cumple	Cumple	Cumple	Cumple	Cumple
0-15	600	Cumple	Cumple	Cumple	Cumple	Cumple	Cumple	Cumple	Cumple	Cumple	Cumple	Cumple	Cumple
0-15	900	Cumple	Cumple	Cumple	Cumple	Cumple	Cumple	Cumple	Cumple	Cumple	Cumple	Cumple	Cumple
0-15	1200	No Cumple	Cumple	No Cumple	Cumple	Cumple	Cumple	Cumple	Cumple	Cumple	Cumple	Cumple	Cumple
0-15	1500	No Cumple	Cumple	No Cumple	Cumple	Cumple	Cumple	Cumple	Cumple	Cumple	Cumple	Cumple	Cumple
16-30	300	Cumple	Cumple	Cumple	Cumple	Cumple	Cumple	Cumple	Cumple	Cumple	Cumple	Cumple	Cumple
16-30	600	Cumple	Cumple	Cumple	Cumple	Cumple	Cumple	Cumple	Cumple	Cumple	Cumple	Cumple	Cumple
16-30	900	Cumple	Cumple	Cumple	Cumple	Cumple	Cumple	Cumple	Cumple	Cumple	Cumple	Cumple	Cumple
16-30	1200	Cumple	Cumple	Cumple	Cumple	Cumple	Cumple	Cumple	Cumple	Cumple	Cumple	Cumple	Cumple
16-30	1500	Cumple	Cumple	No Cumple	Cumple	Cumple	Cumple	Cumple	Cumple	Cumple	Cumple	Cumple	Cumple

• LAR 243 TEMplete NORMALIZADO - CONDUCTOR WAXWING MAYOR A 2/0 Y HASTA 266.8 AWG

Poste de 12 m		Carga de diseño : 1050 kgf				Carga de diseño : 1350 kgf				Carga de diseño : 2000 kgf			
Angulo (°)	VP (m) (°)	Utilización del poste			Carga del templete (kgf)	Utilización del poste			Carga del templete (kgf)	Utilización del poste			Carga del templete (kgf)
		P5-1	P5-2	P5-3	CM J8	P5-1	P5-2	P5-3	CM J8	P5-1	P5-2	P5-3	CM J8
0-15	300	Cumple	Cumple	Cumple	Cumple	Cumple	Cumple	Cumple	Cumple	Cumple	Cumple	Cumple	Cumple
0-15	600	Cumple	Cumple	Cumple	Cumple	Cumple	Cumple	Cumple	Cumple	Cumple	Cumple	Cumple	Cumple
0-15	900	Cumple	Cumple	Cumple	Cumple	Cumple	Cumple	Cumple	Cumple	Cumple	Cumple	Cumple	Cumple
0-15	1200	Cumple	Cumple	No Cumple	Cumple	Cumple	Cumple	Cumple	Cumple	Cumple	Cumple	Cumple	Cumple
0-15	1500	No Cumple	Cumple	No Cumple	Cumple	Cumple	Cumple	Cumple	Cumple	Cumple	Cumple	Cumple	Cumple
16-30	300	Cumple	Cumple	Cumple	Cumple	Cumple	Cumple	Cumple	Cumple	Cumple	Cumple	Cumple	Cumple
16-30	600	Cumple	Cumple	Cumple	Cumple	Cumple	Cumple	Cumple	Cumple	Cumple	Cumple	Cumple	Cumple
16-30	900	Cumple	Cumple	Cumple	Cumple	Cumple	Cumple	Cumple	Cumple	Cumple	Cumple	Cumple	Cumple
16-30	1200	Cumple	Cumple	Cumple	Cumple	Cumple	Cumple	Cumple	Cumple	Cumple	Cumple	Cumple	Cumple
16-30	1500	Cumple	Cumple	Cumple	Cumple	Cumple	Cumple	Cumple	Cumple	Cumple	Cumple	Cumple	Cumple

• LAR 243 TEMplete NORMALIZADO - CONDUCTOR SEMIAISLADO HASTA 63 mm<sup>2</sup>

Poste de 12 m		Carga de diseño : 1050 kgf				Carga de diseño : 1350 kgf				Carga de diseño : 2000 kgf			
Angulo (°)	VP (m) (°)	Utilización del poste			Carga del templete (kgf)	Utilización del poste			Carga del templete (kgf)	Utilización del poste			Carga del templete (kgf)
		P5-1	P5-2	P5-3	CM J8	P5-1	P5-2	P5-3	CM J8	P5-1	P5-2	P5-3	CM J8
0-15	300	Cumple	Cumple	Cumple	Cumple	Cumple	Cumple	Cumple	Cumple	Cumple	Cumple	Cumple	Cumple
0-15	600	Cumple	Cumple	Cumple	Cumple	Cumple	Cumple	Cumple	Cumple	Cumple	Cumple	Cumple	Cumple
0-15	900	Cumple	Cumple	Cumple	Cumple	Cumple	Cumple	Cumple	Cumple	Cumple	Cumple	Cumple	Cumple
0-15	1200	No Cumple	Cumple	No Cumple	Cumple	Cumple	Cumple	Cumple	Cumple	Cumple	Cumple	Cumple	Cumple
0-15	1500	No Cumple	Cumple	No Cumple	Cumple	Cumple	Cumple	Cumple	Cumple	Cumple	Cumple	Cumple	Cumple
16-30	300	Cumple	Cumple	Cumple	Cumple	Cumple	Cumple	Cumple	Cumple	Cumple	Cumple	Cumple	Cumple
16-30	600	Cumple	Cumple	Cumple	Cumple	Cumple	Cumple	Cumple	Cumple	Cumple	Cumple	Cumple	Cumple
16-30	900	Cumple	Cumple	Cumple	Cumple	Cumple	Cumple	Cumple	Cumple	Cumple	Cumple	Cumple	Cumple
16-30	1200	Cumple	Cumple	Cumple	Cumple	Cumple	Cumple	Cumple	Cumple	Cumple	Cumple	Cumple	Cumple
16-30	1500	Cumple	Cumple	Cumple	Cumple	Cumple	Cumple	Cumple	Cumple	Cumple	Cumple	Cumple	Cumple

• LAR 243 TEMplete NORMALIZADO - CONDUCTOR SEMIAISLADO MAYOR A 63 mm<sup>2</sup> Y HASTA 100 mm<sup>2</sup>



Poste de 12 m		Carga de diseño : 1050 kgf				Carga de diseño : 1350 kgf				Carga de diseño : 2000 kgf			
Angulo (°)	VP (m) (°)	Utilización del poste			Carga del templete (kgf)	Utilización del poste			Carga del templete (kgf)	Utilización del poste			Carga del templete (kgf)
		P5-1	P5-2	P5-3	CM J8	P5-1	P5-2	P5-3	CM J8	P5-1	P5-2	P5-3	CM J8
0-15	300	Cumple	Cumple	Cumple	Cumple	Cumple	Cumple	Cumple	Cumple	Cumple	Cumple	Cumple	Cumple
0-15	600	Cumple	Cumple	Cumple	Cumple	Cumple	Cumple	Cumple	Cumple	Cumple	Cumple	Cumple	Cumple
0-15	900	Cumple	Cumple	Cumple	Cumple	Cumple	Cumple	Cumple	Cumple	Cumple	Cumple	Cumple	Cumple
0-15	1200	Cumple	Cumple	No Cumple	Cumple	Cumple	Cumple	Cumple	Cumple	Cumple	Cumple	Cumple	Cumple
0-15	1500	No Cumple	Cumple	No Cumple	Cumple	Cumple	Cumple	Cumple	Cumple	Cumple	Cumple	Cumple	Cumple
16-30	300	Cumple	Cumple	Cumple	Cumple	Cumple	Cumple	Cumple	Cumple	Cumple	Cumple	Cumple	Cumple
16-30	600	Cumple	Cumple	Cumple	Cumple	Cumple	Cumple	Cumple	Cumple	Cumple	Cumple	Cumple	Cumple
16-30	900	Cumple	Cumple	Cumple	Cumple	Cumple	Cumple	Cumple	Cumple	Cumple	Cumple	Cumple	Cumple
16-30	1200	Cumple	Cumple	Cumple	Cumple	Cumple	Cumple	Cumple	Cumple	Cumple	Cumple	Cumple	Cumple
16-30	1500	Cumple	Cumple	Cumple	Cumple	Cumple	Cumple	Cumple	Cumple	Cumple	Cumple	Cumple	Cumple

## POSTE METÁLICO

- LAR 243 TEMplete NORMALIZADO - CONDUCTOR HASTA 2/0 AWG QUAIL

Poste de 12 m		Carga de diseño : 1050 kgf				Carga de diseño : 1350 kgf				Carga de diseño : 2000 kgf			
Angulo (°)	VP (m) (°)	Utilización del poste			Carga del templete (kgf)	Utilización del poste			Carga del templete (kgf)	Utilización del poste			Carga del templete (kgf)
		P5-1	P5-2	P5-3	CM J8	P5-1	P5-2	P5-3	CM J8	P5-1	P5-2	P5-3	CM J8
0-15	300	Cumple	Cumple	Cumple	Cumple	Cumple	Cumple	Cumple	Cumple	Cumple	Cumple	Cumple	Cumple
0-15	600	Cumple	Cumple	Cumple	Cumple	Cumple	Cumple	Cumple	Cumple	Cumple	Cumple	Cumple	Cumple
0-15	900	Cumple	Cumple	Cumple	Cumple	Cumple	Cumple	Cumple	Cumple	Cumple	Cumple	Cumple	Cumple
0-15	1200	Cumple	Cumple	Cumple	Cumple	Cumple	Cumple	Cumple	Cumple	Cumple	Cumple	Cumple	Cumple
0-15	1500	No Cumple	Cumple	Cumple	Cumple	No Cumple	Cumple	Cumple	Cumple	Cumple	Cumple	Cumple	Cumple
16-30	300	Cumple	Cumple	Cumple	Cumple	Cumple	Cumple	Cumple	Cumple	Cumple	Cumple	Cumple	Cumple
16-30	600	Cumple	Cumple	Cumple	Cumple	Cumple	Cumple	Cumple	Cumple	Cumple	Cumple	Cumple	Cumple
16-30	900	Cumple	Cumple	No Cumple	Cumple	Cumple	Cumple	No Cumple	Cumple	Cumple	Cumple	Cumple	Cumple
16-30	1200	No Cumple	Cumple	No Cumple	Cumple	Cumple	Cumple	No Cumple	Cumple	Cumple	Cumple	Cumple	Cumple
16-30	1500	No Cumple	Cumple	No Cumple	Cumple	No Cumple	Cumple	No Cumple	Cumple	Cumple	Cumple	Cumple	Cumple

- LAR 243 TEMplete NORMALIZADO - CONDUCTOR WAXWING MAYOR A 2/0 Y HASTA 266.8 AWG

Poste de 12 m		Carga de diseño : 1050 kgf				Carga de diseño : 1350 kgf				Carga de diseño : 2000 kgf			
Angulo (°)	VP (m) (°)	Utilización del poste			Carga del templete (kgf)	Utilización del poste			Carga del templete (kgf)	Utilización del poste			Carga del templete (kgf)
		P5-1	P5-2	P5-3	CM J8	P5-1	P5-2	P5-3	CM J8	P5-1	P5-2	P5-3	CM J8
0-15	300	Cumple	Cumple	Cumple	Cumple	Cumple	Cumple	Cumple	Cumple	Cumple	Cumple	Cumple	Cumple
0-15	600	Cumple	Cumple	Cumple	Cumple	Cumple	Cumple	Cumple	Cumple	Cumple	Cumple	Cumple	Cumple
0-15	900	Cumple	Cumple	Cumple	Cumple	Cumple	Cumple	Cumple	Cumple	Cumple	Cumple	Cumple	Cumple
0-15	1200	Cumple	Cumple	Cumple	Cumple	Cumple	Cumple	Cumple	Cumple	Cumple	Cumple	Cumple	Cumple
0-15	1500	No Cumple	Cumple	Cumple	Cumple	No Cumple	Cumple	Cumple	Cumple	Cumple	Cumple	Cumple	Cumple
16-30	300	Cumple	Cumple	Cumple	Cumple	Cumple	Cumple	Cumple	Cumple	Cumple	Cumple	Cumple	Cumple
16-30	600	Cumple	Cumple	Cumple	Cumple	Cumple	Cumple	Cumple	Cumple	Cumple	Cumple	Cumple	Cumple
16-30	900	Cumple	Cumple	No Cumple	Cumple	Cumple	Cumple	Cumple	Cumple	Cumple	Cumple	Cumple	Cumple
16-30	1200	Cumple	Cumple	No Cumple	Cumple	Cumple	Cumple	No Cumple	Cumple	Cumple	Cumple	Cumple	Cumple
16-30	1500	No Cumple	Cumple	No Cumple	Cumple	Cumple	Cumple	No Cumple	Cumple	Cumple	Cumple	Cumple	Cumple

- LAR 243 TEMplete NORMALIZADO - CONDUCTOR SEMIAISLADO HASTA 63 mm2



Poste de 12 m		Carga de diseño : 1050 kgf				Carga de diseño : 1350 kgf				Carga de diseño : 2000 kgf			
Angulo (°)	VP (m) (*)	Utilización del poste			Carga del templete (kgf)	Utilización del poste			Carga del templete (kgf)	Utilización del poste			Carga del templete (kgf)
		P5-1	P5-2	P5-3	CM J8	P5-1	P5-2	P5-3	CM J8	P5-1	P5-2	P5-3	CM J8
0-15	300	Cumple	Cumple	Cumple	Cumple	Cumple	Cumple	Cumple	Cumple	Cumple	Cumple	Cumple	Cumple
0-15	600	Cumple	Cumple	Cumple	Cumple	Cumple	Cumple	Cumple	Cumple	Cumple	Cumple	Cumple	Cumple
0-15	900	Cumple	Cumple	Cumple	Cumple	Cumple	Cumple	Cumple	Cumple	Cumple	Cumple	Cumple	Cumple
0-15	1200	Cumple	Cumple	Cumple	Cumple	Cumple	Cumple	Cumple	Cumple	Cumple	Cumple	Cumple	Cumple
0-15	1500	No Cumple	Cumple	Cumple	Cumple	No Cumple	Cumple	Cumple	Cumple	Cumple	Cumple	Cumple	Cumple
16-30	300	Cumple	Cumple	Cumple	Cumple	Cumple	Cumple	Cumple	Cumple	Cumple	Cumple	Cumple	Cumple
16-30	600	Cumple	Cumple	Cumple	Cumple	Cumple	Cumple	Cumple	Cumple	Cumple	Cumple	Cumple	Cumple
16-30	900	Cumple	Cumple	No Cumple	Cumple	Cumple	Cumple	Cumple	Cumple	Cumple	Cumple	Cumple	Cumple
16-30	1200	Cumple	Cumple	No Cumple	Cumple	Cumple	Cumple	No Cumple	Cumple	Cumple	Cumple	Cumple	Cumple
16-30	1500	No Cumple	Cumple	No Cumple	Cumple	No Cumple	Cumple	No Cumple	Cumple	Cumple	Cumple	Cumple	Cumple

- LAR 243 TEMPLETE NORMALIZADO - CONDUCTOR SEMIAISLADO MAYOR A 63 mm<sup>2</sup> Y HASTA 100 mm<sup>2</sup>

Poste de 12 m		Carga de diseño : 1050 kgf				Carga de diseño : 1350 kgf				Carga de diseño : 2000 kgf			
Angulo (°)	VP (m) (*)	Utilización del poste			Carga del templete (kgf)	Utilización del poste			Carga del templete (kgf)	Utilización del poste			Carga del templete (kgf)
		P5-1	P5-2	P5-3	CM J8	P5-1	P5-2	P5-3	CM J8	P5-1	P5-2	P5-3	CM J8
0-15	300	Cumple	Cumple	Cumple	Cumple	Cumple	Cumple	Cumple	Cumple	Cumple	Cumple	Cumple	Cumple
0-15	600	Cumple	Cumple	Cumple	Cumple	Cumple	Cumple	Cumple	Cumple	Cumple	Cumple	Cumple	Cumple
0-15	900	Cumple	Cumple	Cumple	Cumple	Cumple	Cumple	Cumple	Cumple	Cumple	Cumple	Cumple	Cumple
0-15	1200	Cumple	Cumple	Cumple	Cumple	Cumple	Cumple	Cumple	Cumple	Cumple	Cumple	Cumple	Cumple
0-15	1500	No Cumple	Cumple	Cumple	Cumple	No Cumple	Cumple	Cumple	Cumple	Cumple	Cumple	Cumple	Cumple
16-30	300	Cumple	Cumple	Cumple	Cumple	Cumple	Cumple	Cumple	Cumple	Cumple	Cumple	Cumple	Cumple
16-30	600	Cumple	Cumple	Cumple	Cumple	Cumple	Cumple	Cumple	Cumple	Cumple	Cumple	Cumple	Cumple
16-30	900	Cumple	Cumple	Cumple	Cumple	Cumple	Cumple	Cumple	Cumple	Cumple	Cumple	Cumple	Cumple
16-30	1200	Cumple	Cumple	No Cumple	Cumple	Cumple	Cumple	Cumple	Cumple	Cumple	Cumple	Cumple	Cumple
16-30	1500	Cumple	Cumple	No Cumple	Cumple	Cumple	Cumple	No Cumple	Cumple	Cumple	Cumple	Cumple	Cumple

## POSTE DE FIBRA

- LAR 243 TEMPLETE NORMALIZADO - CONDUCTOR HASTA 2/0 AWG QUAIL

Poste de 12 m		Carga de diseño : 1050 kgf				Carga de diseño : 1350 kgf			
Angulo (°)	VP (m) (*)	Utilización del poste			Carga del templete (kgf)	Utilización del poste			Carga del templete (kgf)
		P5-1	P5-2	P5-3	CM J8	P5-1	P5-2	P5-3	CM J8
0-15	300	Cumple	Cumple	Cumple	Cumple	Cumple	Cumple	Cumple	Cumple
0-15	600	Cumple	Cumple	Cumple	Cumple	Cumple	Cumple	Cumple	Cumple
0-15	900	No Cumple	Cumple	Cumple	Cumple	Cumple	Cumple	Cumple	Cumple
0-15	1200	No Cumple	Cumple	No Cumple	Cumple	Cumple	Cumple	Cumple	Cumple
0-15	1500	No Cumple	Cumple	No Cumple	No Cumple	Cumple	Cumple	Cumple	Cumple
16-30	300	Cumple	Cumple	Cumple	Cumple	Cumple	Cumple	Cumple	Cumple
16-30	600	Cumple	Cumple	Cumple	Cumple	Cumple	Cumple	Cumple	Cumple
16-30	900	Cumple	Cumple	No Cumple	Cumple	Cumple	Cumple	Cumple	Cumple
16-30	1200	No Cumple	Cumple	No Cumple	No Cumple	Cumple	Cumple	Cumple	Cumple
16-30	1500	No Cumple	Cumple	No Cumple	No Cumple	Cumple	Cumple	Cumple	Cumple

- LAR 243 TEMPLETE NORMALIZADO - CONDUCTOR WAXWING MAYOR A 2/0 Y HASTA 266.8 AWG



Poste de 12 m		Carga de diseño : 1050 kgf				Carga de diseño : 1350 kgf			
Angulo (°)	VP (m) (*)	Utilización del poste			Carga del templete (kgf)	Utilización del poste			Carga del templete (kgf)
		P5-1	P5-2	P5-3	CM J8	P5-1	P5-2	P5-3	CM J8
0-15	300	Cumple	Cumple	Cumple	Cumple	Cumple	Cumple	Cumple	Cumple
0-15	600	Cumple	Cumple	Cumple	Cumple	Cumple	Cumple	Cumple	Cumple
0-15	900	No Cumple	Cumple	No Cumple	Cumple	Cumple	Cumple	Cumple	Cumple
0-15	1200	No Cumple	Cumple	No Cumple	No Cumple	Cumple	Cumple	Cumple	Cumple
0-15	1500	No Cumple	Cumple	No Cumple	No Cumple	Cumple	Cumple	Cumple	Cumple
16-30	300	Cumple	Cumple	Cumple	Cumple	Cumple	Cumple	Cumple	Cumple
16-30	600	Cumple	Cumple	Cumple	Cumple	Cumple	Cumple	Cumple	Cumple
16-30	900	No Cumple	Cumple	No Cumple	No Cumple	Cumple	Cumple	Cumple	Cumple
16-30	1200	No Cumple	Cumple	No Cumple	No Cumple	Cumple	Cumple	Cumple	Cumple
16-30	1500	No Cumple	No Cumple	No Cumple	No Cumple	Cumple	Cumple	Cumple	Cumple

- LAR 243 TEMplete NORMALIZADO - CONDUCTOR SEMIAISLADO HASTA 63 mm<sup>2</sup>

Poste de 12 m		Carga de diseño : 1050 kgf				Carga de diseño : 1350 kgf			
Angulo (°)	VP (m) (*)	Utilización del poste			Carga del templete (kgf)	Utilización del poste			Carga del templete (kgf)
		P5-1	P5-2	P5-3	CM J8	P5-1	P5-2	P5-3	CM J8
0-15	300	Cumple	Cumple	Cumple	Cumple	Cumple	Cumple	Cumple	Cumple
0-15	600	Cumple	Cumple	Cumple	Cumple	Cumple	Cumple	Cumple	Cumple
0-15	900	No Cumple	Cumple	Cumple	Cumple	Cumple	Cumple	Cumple	Cumple
0-15	1200	No Cumple	Cumple	No Cumple	Cumple	Cumple	Cumple	Cumple	Cumple
0-15	1500	No Cumple	Cumple	No Cumple	No Cumple	Cumple	Cumple	Cumple	Cumple
16-30	300	Cumple	Cumple	Cumple	Cumple	Cumple	Cumple	Cumple	Cumple
16-30	600	Cumple	Cumple	Cumple	Cumple	Cumple	Cumple	Cumple	Cumple
16-30	900	Cumple	Cumple	No Cumple	Cumple	Cumple	Cumple	Cumple	Cumple
16-30	1200	No Cumple	Cumple	No Cumple	No Cumple	Cumple	Cumple	Cumple	Cumple
16-30	1500	No Cumple	Cumple	No Cumple	No Cumple	Cumple	Cumple	Cumple	Cumple

- LAR 243 TEMplete NORMALIZADO - CONDUCTOR SEMIAISLADO MAYOR A 63 mm<sup>2</sup> Y HASTA 100 mm<sup>2</sup>



Poste de 12 m		Carga de diseño : 1050 kgf				Carga de diseño : 1350 kgf			
Angulo (°)	VP (m) (*)	Utilización del poste			Carga del templete (kgf)	Utilización del poste			Carga del templete (kgf)
		P5-1	P5-2	P5-3	CM J8	P5-1	P5-2	P5-3	CM J8
0-15	300	Cumple	Cumple	Cumple	Cumple	Cumple	Cumple	Cumple	Cumple
0-15	600	Cumple	Cumple	Cumple	Cumple	Cumple	Cumple	Cumple	Cumple
0-15	900	No Cumple	Cumple	No Cumple	Cumple	Cumple	Cumple	Cumple	Cumple
0-15	1200	No Cumple	Cumple	No Cumple	No Cumple	Cumple	Cumple	Cumple	Cumple
0-15	1500	No Cumple	Cumple	No Cumple	No Cumple	Cumple	Cumple	Cumple	Cumple
16-30	300	Cumple	Cumple	Cumple	Cumple	Cumple	Cumple	Cumple	Cumple
16-30	600	Cumple	Cumple	Cumple	Cumple	Cumple	Cumple	Cumple	Cumple
16-30	900	No Cumple	Cumple	No Cumple	No Cumple	Cumple	Cumple	Cumple	Cumple
16-30	1200	No Cumple	Cumple	No Cumple	No Cumple	Cumple	Cumple	Cumple	Cumple
16-30	1500	No Cumple	No Cumple	No Cumple	No Cumple	Cumple	Cumple	Cumple	Cumple