



LAR132 Línea rural 34,5 kV estructura en H disposición triangular

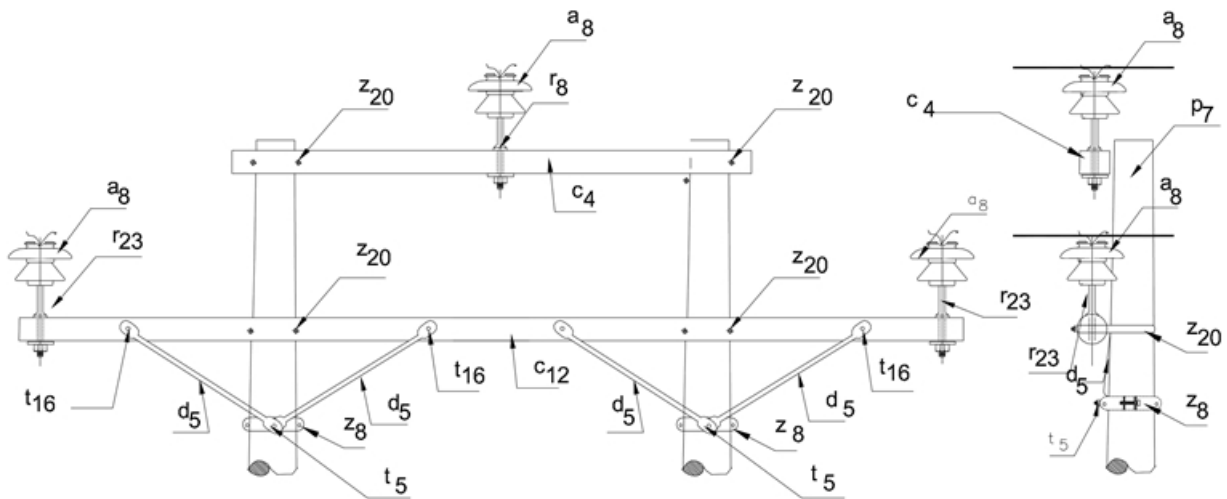
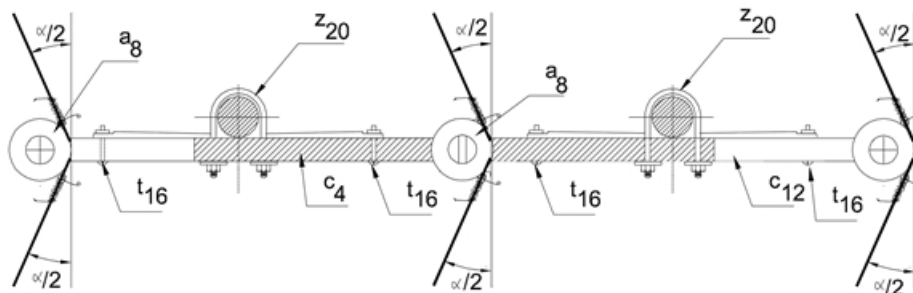
NORMA TÉCNICA

| | |
|--------------------|-----------------------------|
| Revisión #: | Entrada en vigencia: |
| 2 | 02 Noviembre 2004 |



Esta información ha sido extractada de la plataforma Likinormas de Enel Colombia en donde se encuentran las normas y especificaciones técnicas. Consulte siempre la versión actualizada en <https://likinormas.enelcol.com.co>





LISTA DE MATERIALES

| SÍMB. | CANT. | CÓDIGO SAP | ESP. TÉCNICA | DESCRIPCIÓN |
|-----------------|-------|------------|--------------|--|
| a ₈ | 3 | 6762118 | ET-253 | Aislador de pin ANSI 56-3 |
| c ₄ | 1 | 6762481 | ET-401 | Cruceta de madera inmunizada de 2,5 m |
| c ₁₂ | 1 | 6762463 | ET-402 | Cruceta de madera rolliza inmunizada de 4 m |
| d ₅ | 4 | 6762474 | ET-405 | Diagonal metálica en varilla tipo 2 ⁽²⁾ |
| p ₇ | 2 | 6762453 | ET-201 | Poste de concreto 14 m 750 kg ⁽¹⁾ |
| r ₈ | 1 | 6762191 | ET-412 | Porta aislador pasante 34,5 kV |
| r ₂₃ | 2 | 6762427 | ET-415 | Porta aislador goloso para cruceta de madera rolliza 34,5 kV |
| t ₅ | 2 | 6762212 | ET-456 | Tornillo de carruaje 5/8" x 1 1/2" |



| | | | | |
|-----------------|---|---------|--------|---|
| t ₁₆ | 4 | 6764023 | ET-457 | Tornillo de acero galvanizado 1/2" x 8" |
| z ₈ | 2 | 6762236 | ET-431 | Abrazadera de una salida tipo 3 |
| z ₂₀ | 4 | 6762202 | ET-436 | Abrazadera en U tipo 2 |

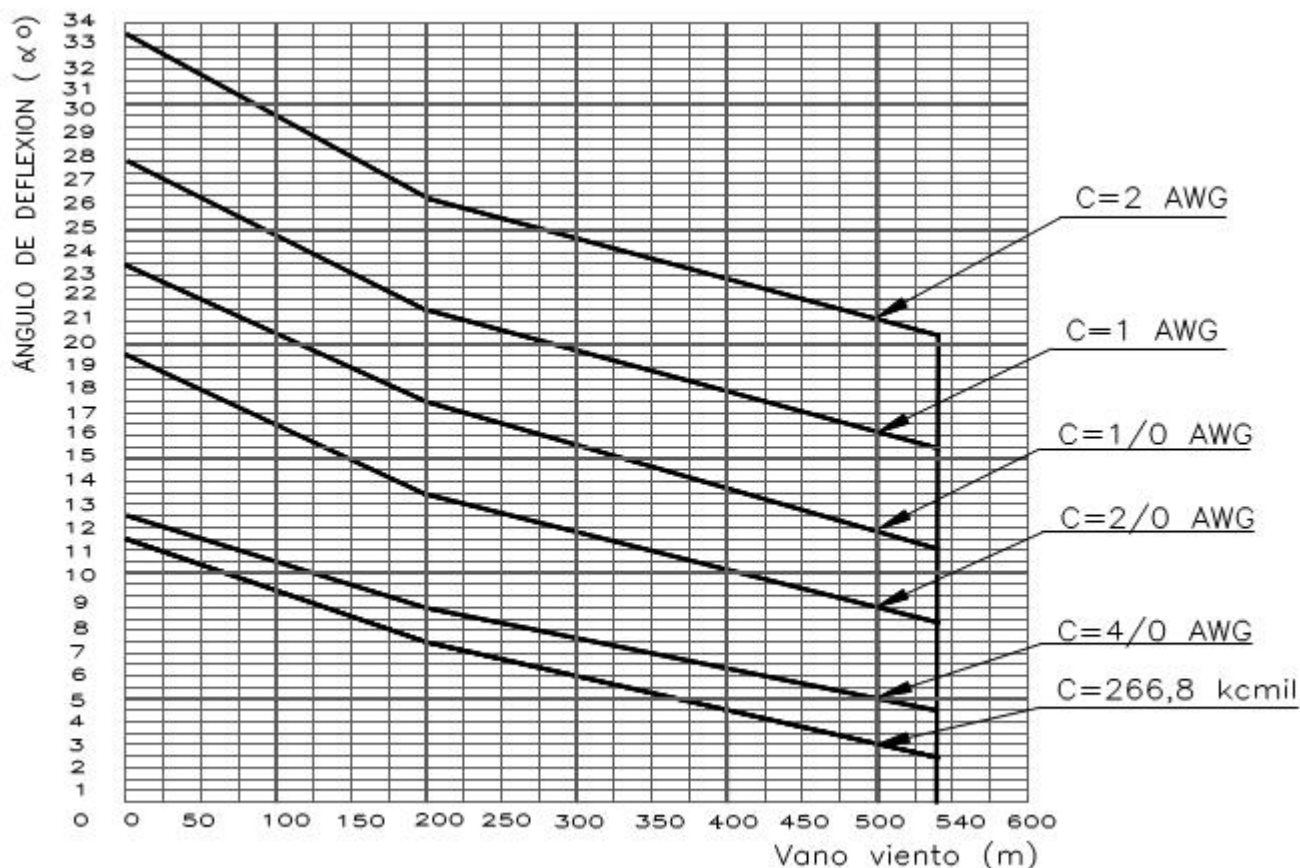
ALTERNATIVAS:

- (1) Dos postes de madera de 14 m (liviano).
- (2) Solo para conductor 4/0 AWG y 266,8 kcmil.

ASPECTOS DE AISLAMIENTO:

- Utilización en terreno A y B.
- Utilización en terreno tipo B y nivel cerámico máximo 70

CURVAS DE UTILIZACIÓN



NOTAS DE UTILIZACIÓN:

- Vano peso máximo 1 000 m
- Máxima relación de vanos adyacentes 2,5