



LAR195 Instalación de amortiguadores tipo stock bridge

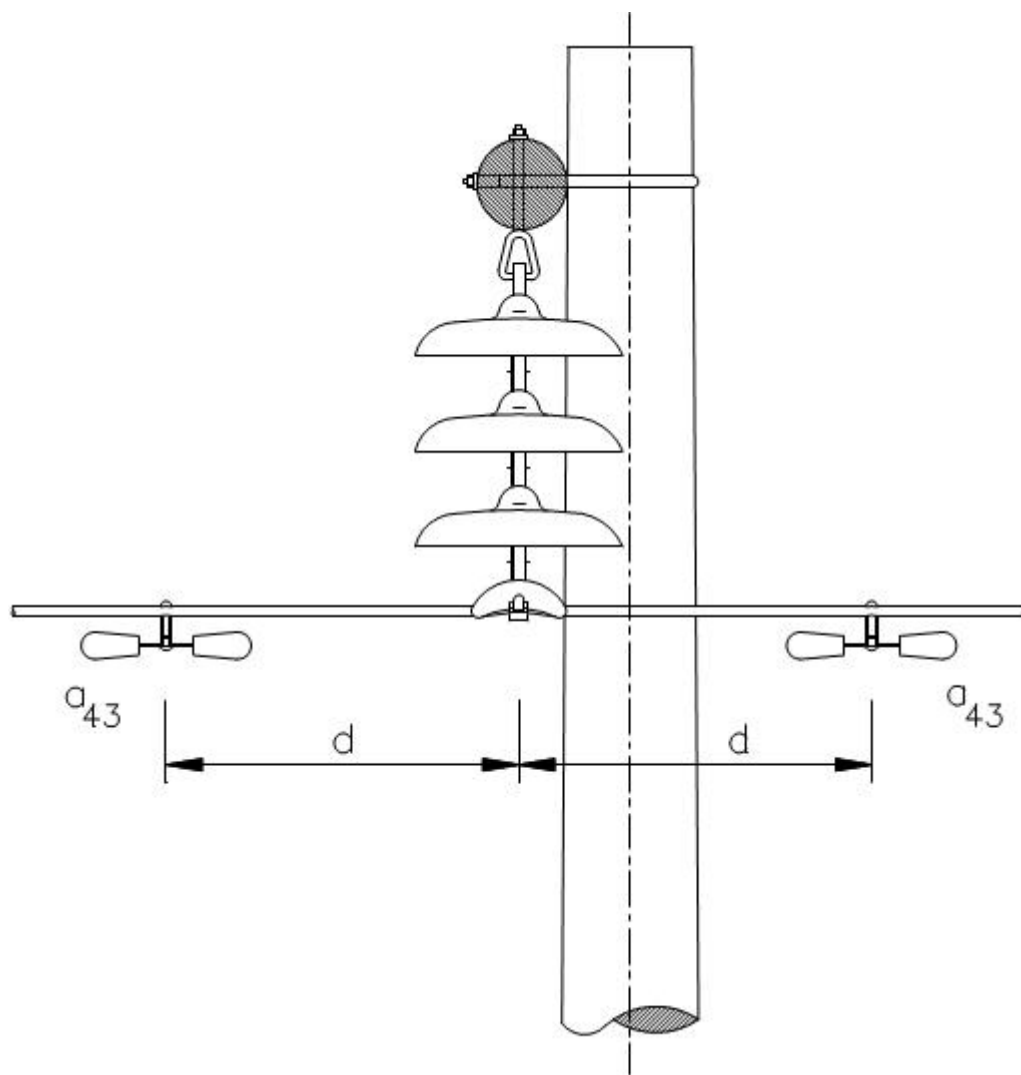
NORMA TÉCNICA

Revisión #:	Entrada en vigencia:
1	10 Noviembre 2003



Esta información ha sido extractada de la plataforma Likinormas de Enel Colombia en donde se encuentran las normas y especificaciones técnicas. Consulte siempre la versión actualizada en <https://likinormas.enelcol.com.co>





LISTA DE MATERIALES

SÍMB.	CANT.	CÓDIGO SAP	ESP. TÉCNICA	DESCRIPCIÓN
a ₄₃	2		ET453	Amortiguadores StockBridge 4/0

NOTAS:

1. Se instala en finales de circuito, retenciones dobles y en reemplazo de amortiguadores tipo puente.
2. La distancia "d" se mide desde el punto de amarre del conductor tanto en estructuras de retención como de suspensión.
3. Cuando se necesita más de un amortiguador las distancias entre ellos, serán iguales a "d".



TABLA I

Símbolo	Conductor ASCR	Distancia (mm) d
a ₄₄	266,8	590
a ₄₃	4/0	540
a ₄₂	2/0	430
a ₄₁	1/0	380
a ₄₀	2	310

TABLA II

Vano (m)	Cantidad de Amortiguadores (Por fase en cada extremo)
300-365	1
365-670	2
> 670	3