



# LAR135 Línea rural 34,5 kV estructura triangular en H para ángulos

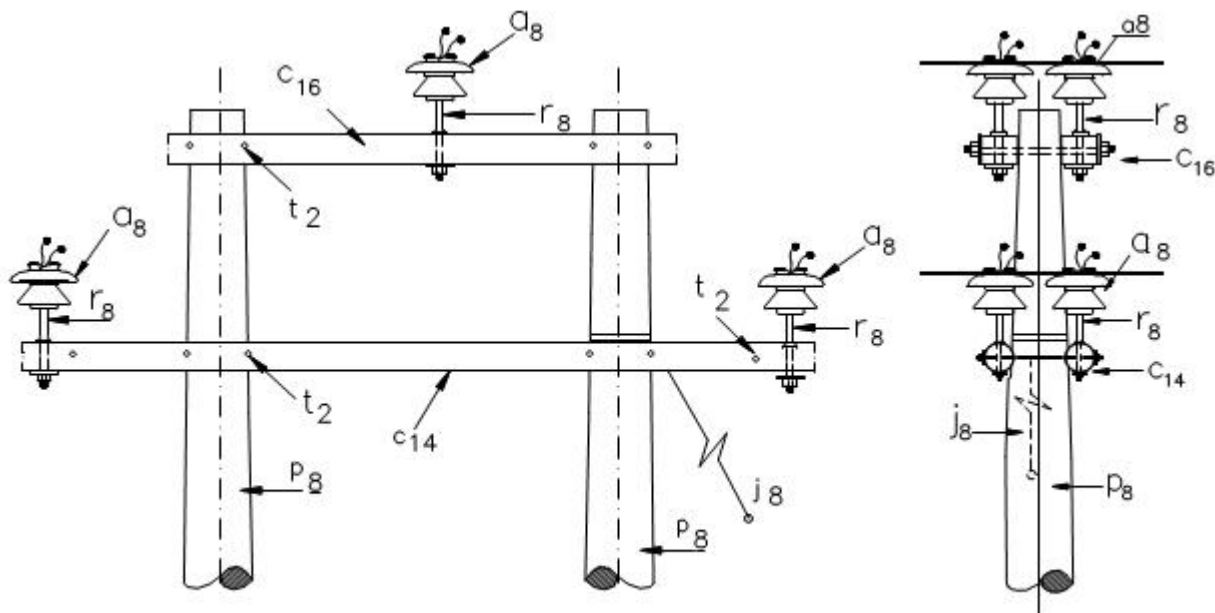
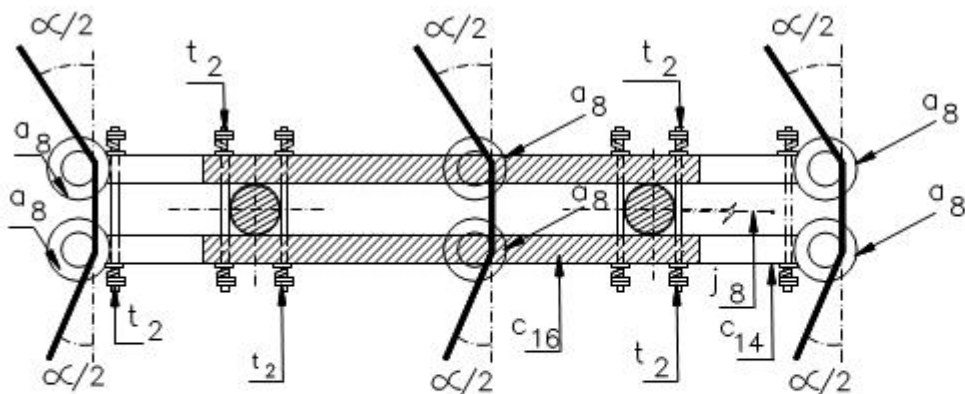
## NORMA TÉCNICA

<b>Revisión #:</b>	<b>Entrada en vigencia:</b>
2	02 Noviembre 2004



Esta información ha sido extractada de la plataforma Likinormas de Enel Colombia en donde se encuentran las normas y especificaciones técnicas. Consulte siempre la versión actualizada en <https://likinormas.enelcol.com.co>





## LISTA DE MATERIALES

SÍMB.	CANT.	CÓDIGO SAP	ESP. TÉCNICA	DESCRIPCIÓN
$a_8$	6	6762118	ET-253	Aislador de pin ANSI 56-3
$c_4$	2	6762481	ET-401	Cruceta de madera inmunizada de 2,5 m
$c_{14}$	2		ET-402	Cruceta de madera limatón inmunizada 4 m
$j_8$	1			Templete <sup>(1)</sup>
$p_8$	2	6762458	ET-201	Poste de concreto 14 m , 1 050 kg <sup>(2)</sup>
$r_8$	6	6762191	ET-412	Porta aislador pasante 34,5 kV <sup>(3)</sup>

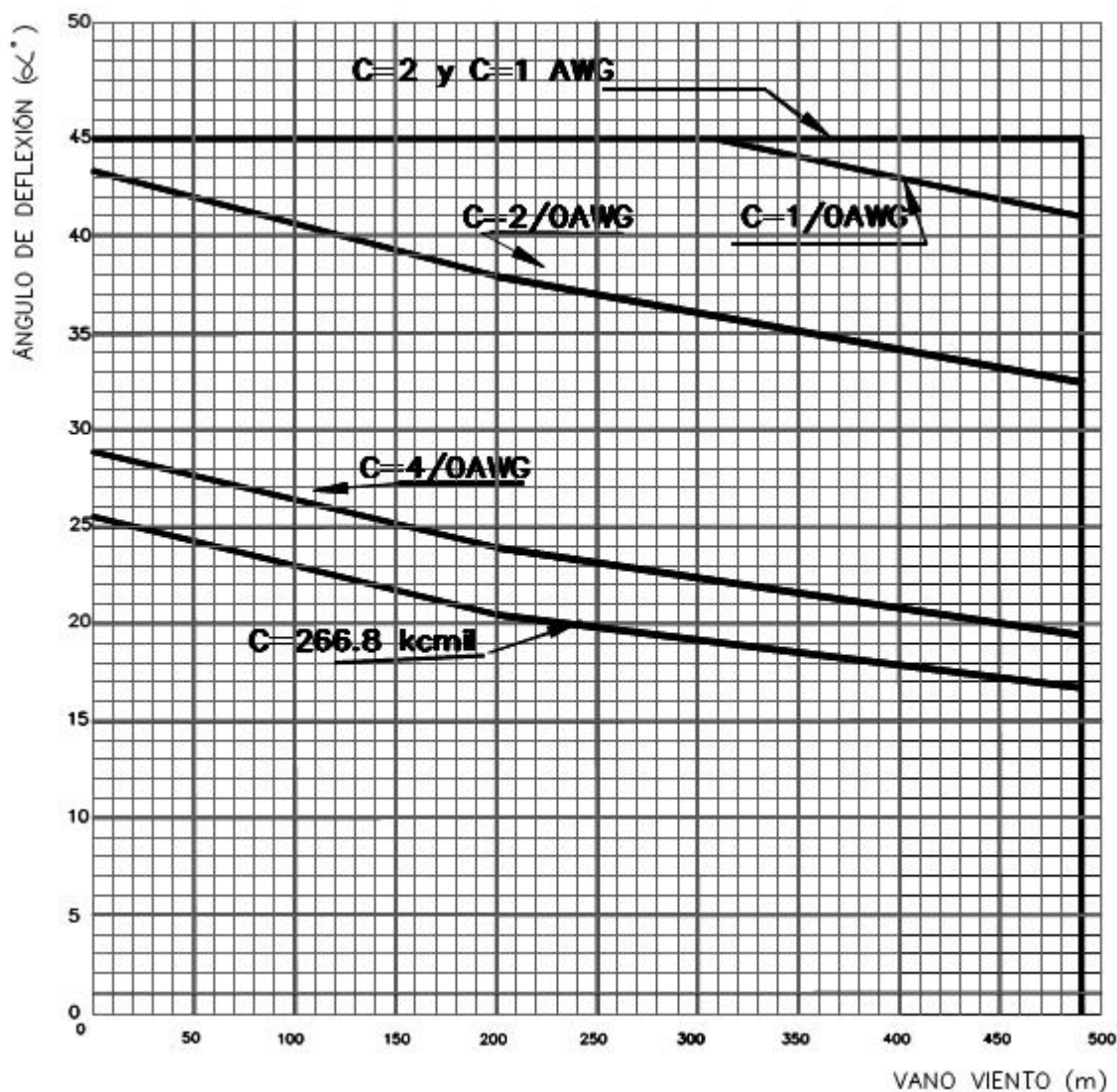


$t_2$	10	6762255	ET-455	Espárrago de 16 x 508 mm (5/8" x 20" )
-------	----	---------	--------	--

### ALTERNATIVAS:

- (1) Según se requiera [LAR 412](#) , [LAR 413](#) , [LAR 414](#) y [LAR 415](#) .
- (2) Dos postes de madera de 14 m tipo pesado.
- (3) Porta aislador goloso para cruceta de madera.

### CURVAS DE UTILIZACIÓN



### NOTAS DE UTILIZACIÓN:

- Vano peso máximo 1 000 m
- Máxima relación de vanos adyacentes 2,5
- Templete inclinado con la vertical 30° y localizado al nivel de la cruceta inferior.