



LAR127 Línea rural 34,5 kV estructura en H suspensión triangular

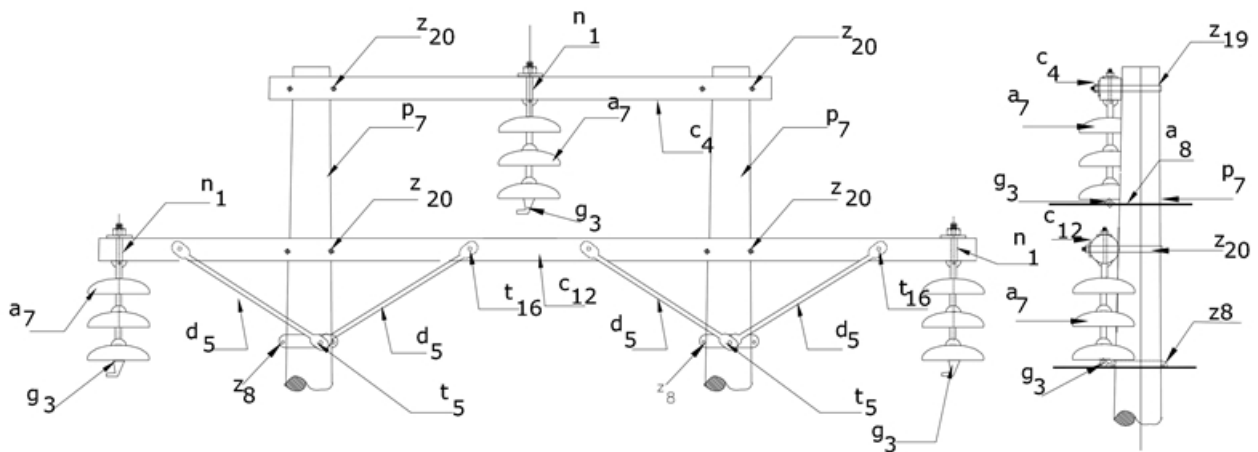
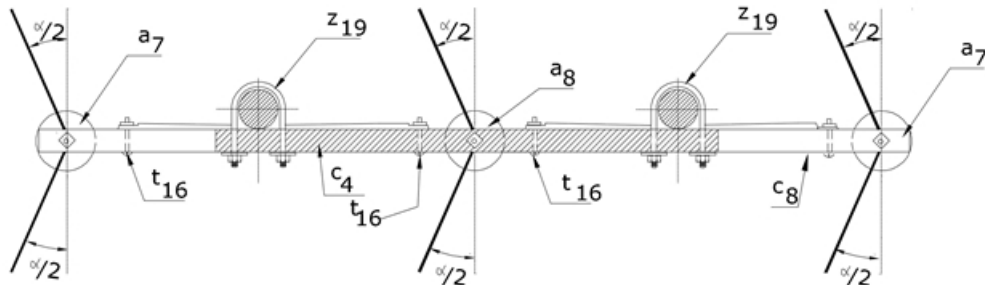
NORMA TÉCNICA

Revisión #:	Entrada en vigencia:
2	02 Noviembre 2004



Esta información ha sido extractada de la plataforma Likinormas de Enel Colombia en donde se encuentran las normas y especificaciones técnicas. Consulte siempre la versión actualizada en <https://likinormas.enelcol.com.co>





LISTA DE MATERIALES

SÍMB.	CANT.	CÓDIGO SAP	ESP. TÉCNICA	DESCRIPCIÓN
a ₇	9	6762219	ET-252	Aislador de suspensión ANSI 52-4 ⁽¹⁾
c ₄	1	6762481	ET-401	Cruceta de madera inmunizada de 2,5 m
c ₁₂	1	6762463	ET-402	Cruceta de madera rolliza inmunizada de 4 m
d ₅	4	6762474	ET-405	Diagonal metálica en varilla tipo 2 ⁽⁴⁾
g ₃	3		ET-351	Grapa de suspensión de M.T.
n ₁	3	6762242	ET-461	Perno de ojo tipo 1 (5/8" x 203 mm) ⁽²⁾
p ₇	2	6762453	ET-201	Poste de concreto 14 m, 750 kg ⁽³⁾
t ₅	2	6762212	ET-456	Tornillo de carruaje 5/8" x 1 1/2"
t ₁₆	4	6764023	ET-457	Tornillo de acero galvanizado 1/2" x 8"
z ₈	2	6762236	ET-431	Abrazadera de una salida tipo 3

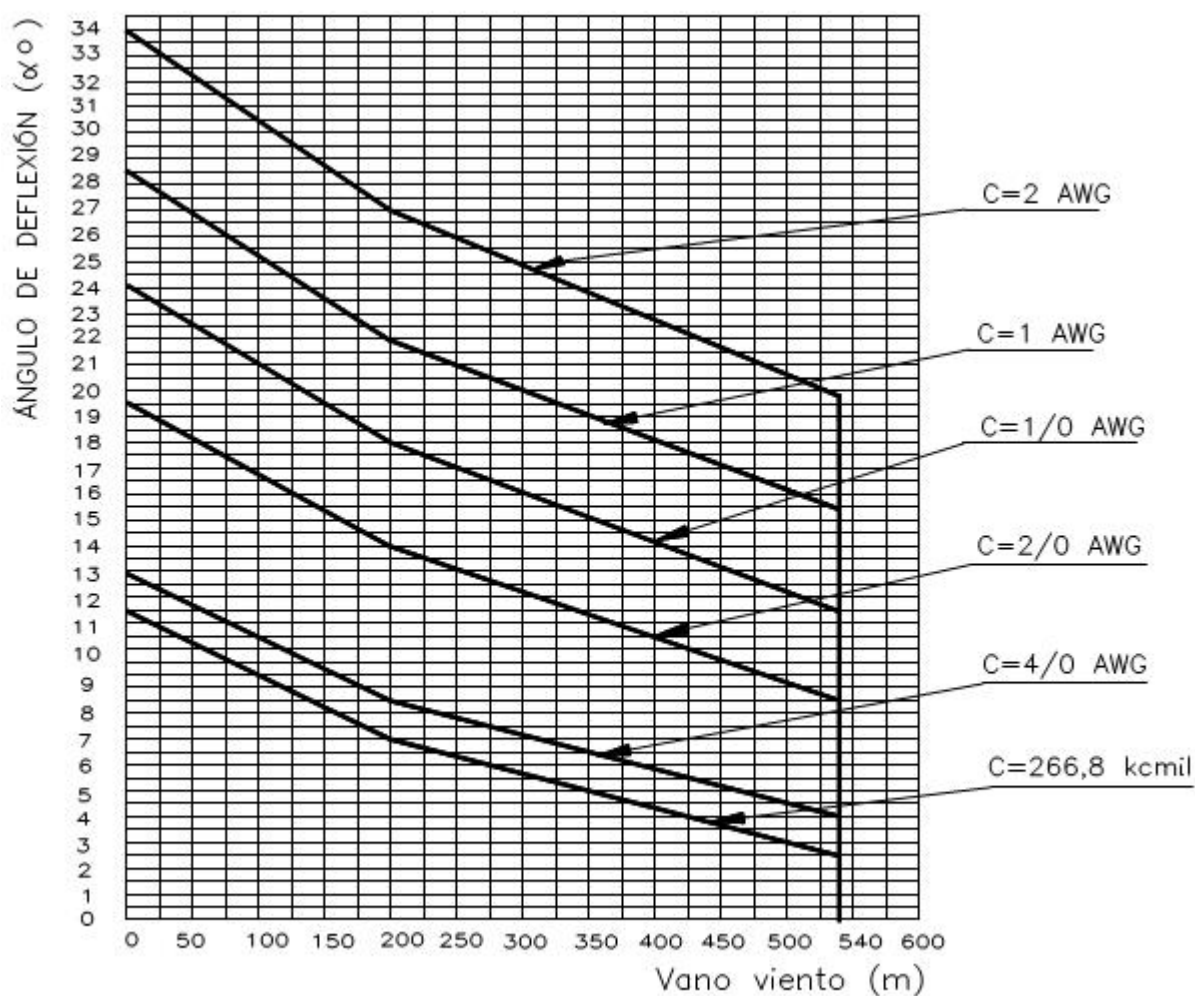


z_{20}	4	6762202	ET-436	Abrazadera en U tipo 2
----------	---	---------	--------	------------------------

ALTERNATIVAS:

- (1) Aislador de suspensión ANSI 52-3
- (2) Tornillo de acero galvanizado t_{11} y tuerca de ojo m_7 .
- (3) Dos postes de madera de 14 m (liviano).
- (4) Solo para conductor 4/0 AWG y 266,8 kcmil.

CURVAS DE UTILIZACIÓN



NOTAS DE UTILIZACIÓN:

- Vano Peso máximo 1 000 m
- Máxima relación de vanos adyacentes 2,5