



LAR121 Línea rural 34,5 kV estructura en H terminal con disposición horizontal

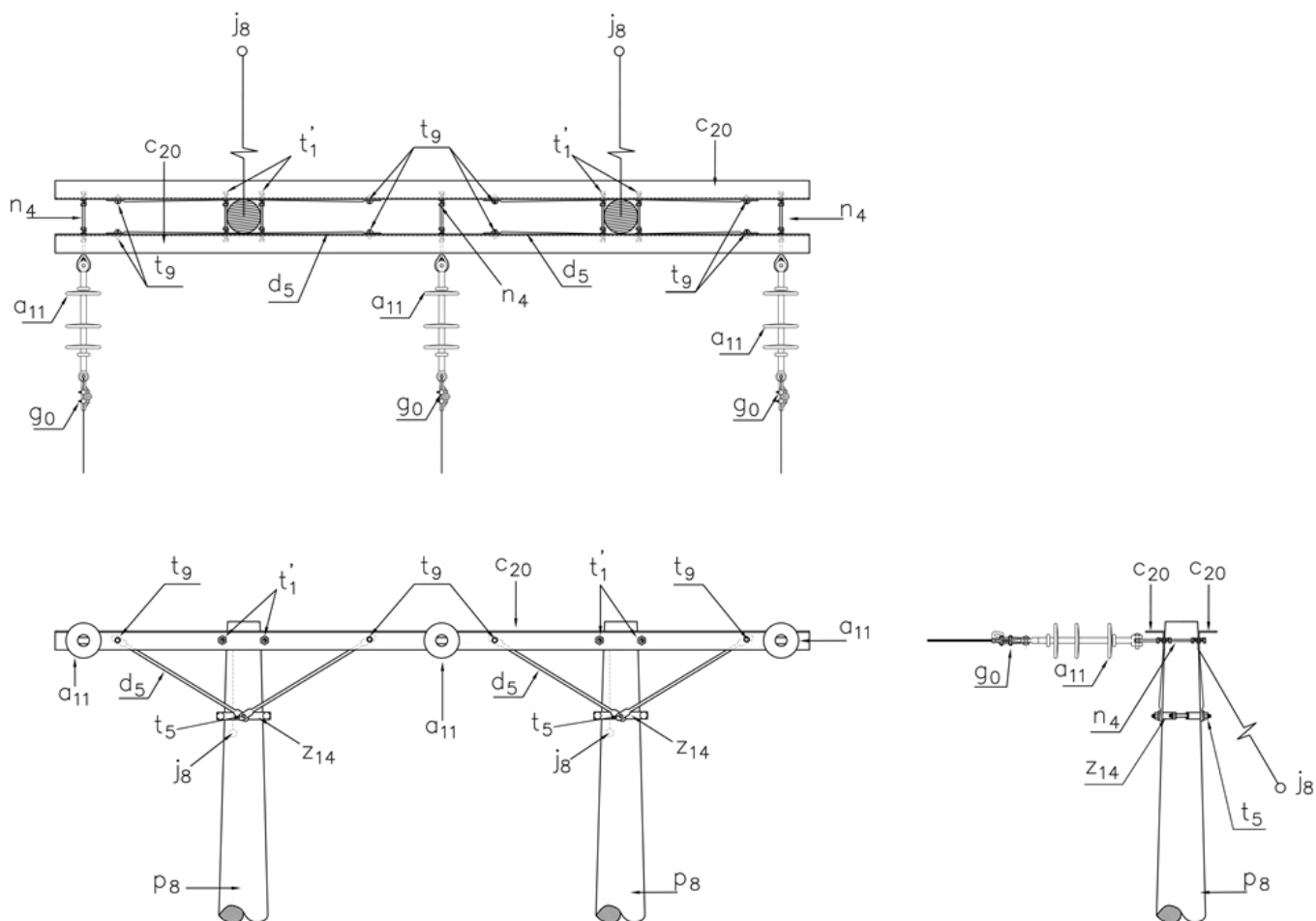
NORMA TÉCNICA

Revisión #:	Entrada en vigencia:
2	02 Diciembre 2019



Esta información ha sido extractada de la plataforma Likinormas de Enel Colombia en donde se encuentran las normas y especificaciones técnicas. Consulte siempre la versión actualizada en <https://likinormas.enelcol.com.co>





LISTA DE MATERIALES

SÍMB.	CANT.	CÓDIGO	ESP. TÉCNICA	DESCRIPCIÓN
a ₁₁	3	300538	GSCC010	Aislador de suspensión polimérico 36 kV. GSCC010/09
C ₂₀	2		ET419	Cruceta metálica de 4 m
d ₅	8	240084	ET405	Diagonal metálica en varilla tipo 2
g ₀	3	251378	ET350	Grapa terminal tipo recto para cables entre 6 AWG - 3/0 AWG
j ₈	2			Templete (1)(2)
n ₄	3	201020	ET461	Perno de ojo tipo 4 (5/8" x 400 mm)
p ₈	2	230960	GSS002	Poste de concreto 14 m , 1 050 kg. GSS002/48 (3)
t' ₁	2	251386	ET455	Espárrago 5/8" x 12"
t ₅	2	251363	ET456	Tornillo de carruaje 5/8" x 1 1/2"
t ₉	5	274482	ET457	Tornillo de acero galvanizado 5/8" x 2"
z ₁₄	1	274311	ET432	Abrazadera de dos salidas tipo 4, 200 mm (4)

**ALTERNATIVAS:**

- (1) Templete según se requiera, ver [LAR410](#) .
- (2) En caso de no poder instalar templete utilizar poste con una **carga** mayor a 1350Kg.
- (3) Poste metálico ([ET208](#)) o Poste de Fibra ([ET205](#)).
- (4) La abrazadera que aparece en la lista es una referencia, consulte la [ET432](#) para su selección adecuada.

NOTAS DE UTILIZACIÓN:

- **Vano** viento máximo 400 m
- **Vano** peso máximo 600 m
- Disposición de templetes en sentido contrario de las fases.

CONDUCTOR	TEMPLETES	
	UBICACIÓN (NIVEL)	ÁNGULO DE INCLINACIÓN CON LA VERTICAL EN (°)
266,8 kcmil	Fases	35
4/0 AWG	Fases	35
<= 2/0 AWG	Fases	30