



LAR198 Línea rural 34,5 kV. Montaje de reconectador con transformador de potencial

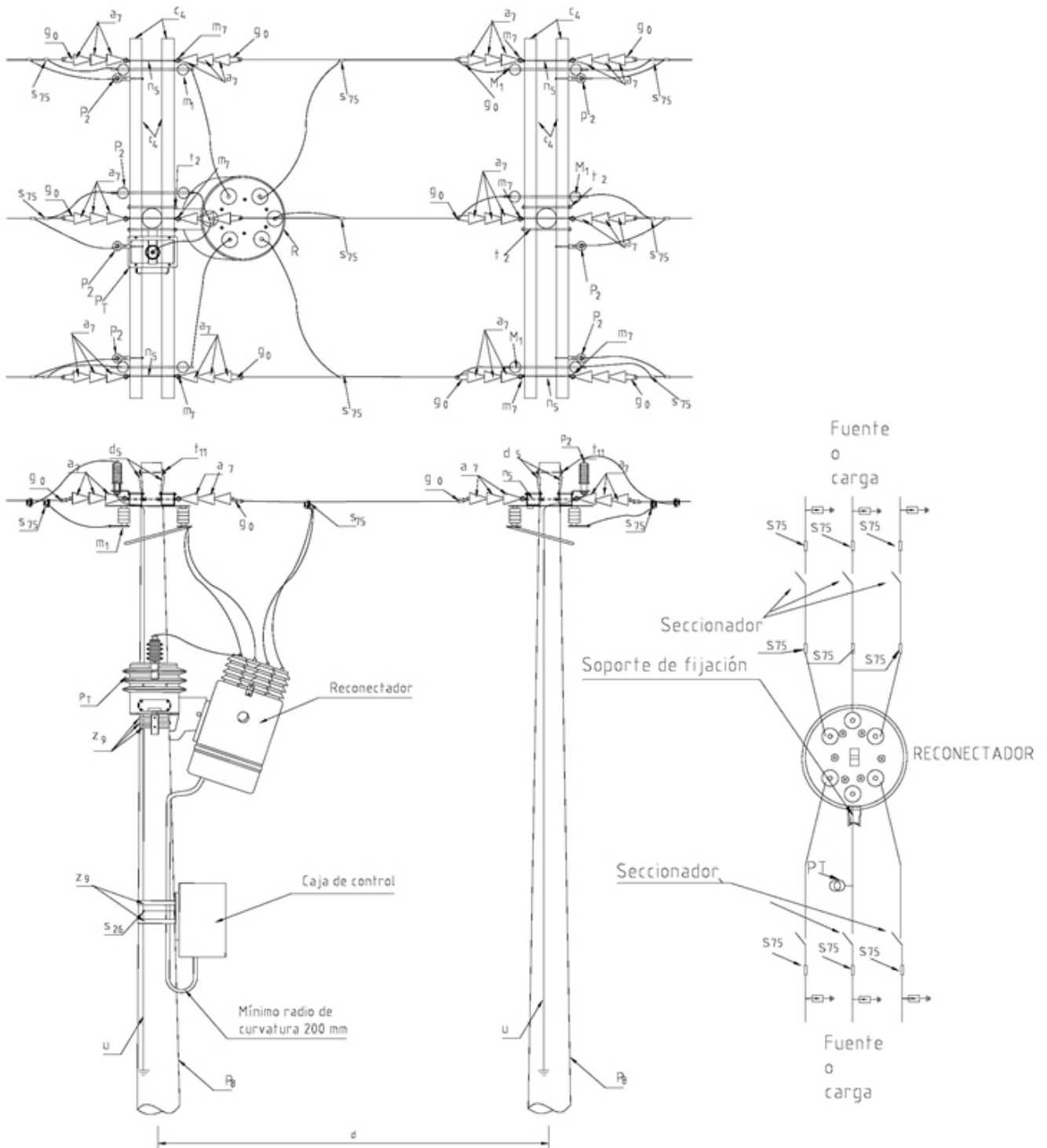
NORMA TÉCNICA

Revisión #:	Entrada en vigencia:
2	04 Agosto 2015



Esta información ha sido extractada de la plataforma Likinormas de Enel Colombia en donde se encuentran las normas y especificaciones técnicas. Consulte siempre la versión actualizada en <https://likinormas.enelcol.com.co>







LISTA DE MATERIALES

SÍMB.	CANT.	CÓDIGO SAP	ESP. TÉCNICA	DESCRIPCIÓN
a ₇	36	6762219	E-MT-011	Aislador de suspensión ANSI 52-4
c ₄	4	6762481	ET401	Cruceta de madera 2,5 m
d ₅	8	6762474	ET405	Diagonal metálica en varilla tipo 2
g ₀	12	6762316	ET350	Grapa terminal tipo recto, para cables entre 6 AWG -3/0 AWG
M ₁	6		ET513	Seccionador monopolar 600 A - 36 kV
m ₇	6	6762209	ET454	Tuerca de ojo alargado 5/8"
n ₅	6	6762181	ET461	Perno de ojo tipo 5 (5/8" x 545 mm)
P ₂	6	6762117	E-MT-031	Descargadores de sobretensión de óxido metálico 30 kV 10 kA
p ₈	2	6762458	ET201	Poste de concreto de 14 m , 1 050 kg ⁽¹⁾
TP	1			Transformador de Potencial 34,5/Raiz cuadrada(3) kV - 200/Raiz cuadrada(3) V
R ₃	1	6764358		Reconector (34,5 kV)
s ₂₆	5		ET304	Conector tipo tornillo para puesta a tierra
s ₇₅	9		ET356	Conector tipo cuña 4/0 - 2/0 AWG
t ₁₀	8	6762213	ET457	Tornillo de acero galvanizado 5/8" x 5"
t ₁₁	2	6762251	ET457	Tornillo de acero galvanizado 5/8" x 8" ⁽²⁾
t ₂	4	6762255	ET455	Espárrago de 16 x 508 mm (5/8" x 20")
u	2			Accesorios para puesta a tierra
z ₉	6	6762237	ET431	Abrazadera de una salida tipo 4

ALTERNATIVAS:

(1) Poste de madera de 14 m ET202 para zonas de difícil acceso. El poste que aparece en la lista es una referencia, consulte la norma LA 010 para su utilización

(2) Abrazadera de dos salidas z₁₃ y dos tornillos de carruaje t₅

NOTAS:

- Todos los terminales a tierra (Reconector y tablero de control) deben ser conectados y aterrizados a un mismo punto

- Montaje para reconector marca Whipp & Bourne, ref: GRV 38

- La distancia "d", separación entre postes, debe ser lo más cercana para tener seguridad sobre el área de trabajo.