



# LAR197 Línea rural 34,5 kV. Montaje de reconectador en derivación

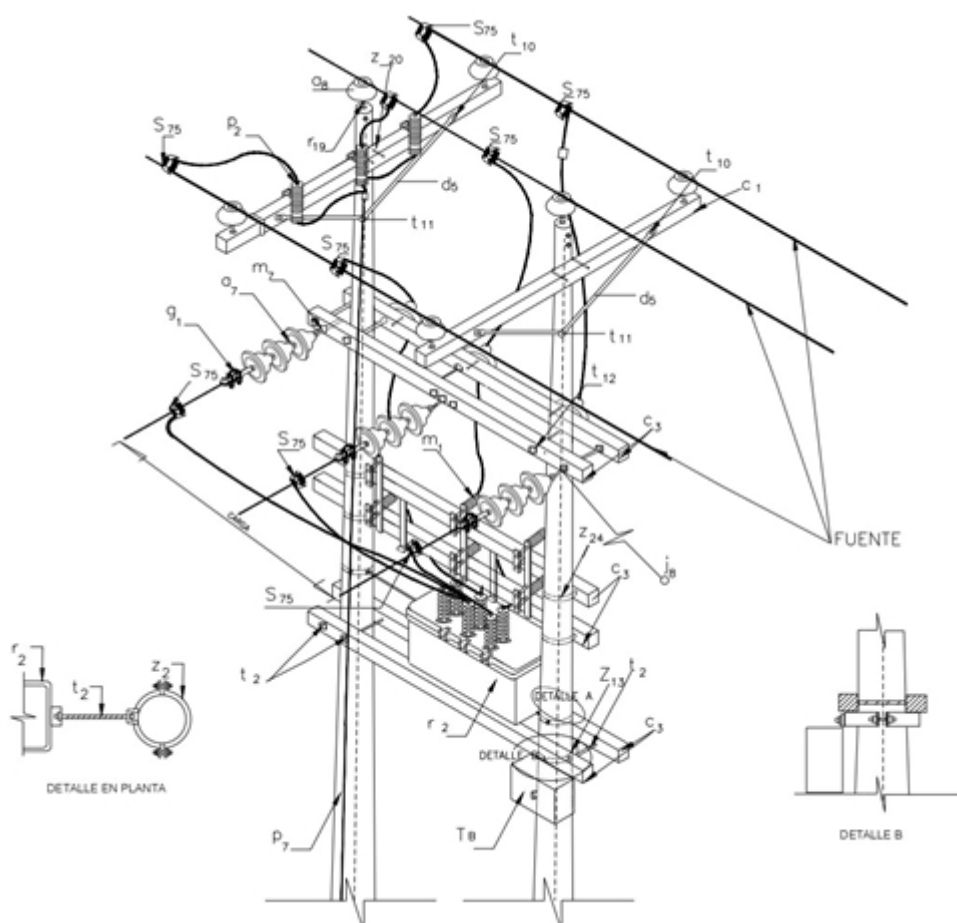
## NORMA TÉCNICA

<b>Revisión #:</b>	<b>Entrada en vigencia:</b>
4	29 Septiembre 2021



Esta información ha sido extractada de la plataforma Likinormas de Enel Colombia en donde se encuentran las normas y especificaciones técnicas. Consulte siempre la versión actualizada en <https://likinormas.enelcol.com.co>





## LISTA DE MATERIALES

SÍMB.	CANT	CÓDIGO SAP	ESP. TÉCNICA	DESCRIPCIÓN
a <sub>7</sub>	9	6762219	E-MT-011	Aislador de suspensión ANSI 52-4 <sup>(1)</sup>
a <sub>8</sub>	9	6762118	E-MT-011	Aislador de pin ANSI 56-3
c <sub>4</sub>	2	6762481	ET401	Cruceta de madera de 2,5 m
c <sub>3</sub>	6		ET401	Cerco de madera inmunizada de 2,2 m
d <sub>5</sub>	4	6762474	ET405	Diagonal metálica en varilla tipo 2
g <sub>0</sub>	3	6762316	ET350	Grapa terminal tipo recto para cables entre 6 AWG - 3/0 AWG
j <sub>8</sub>	2			Templete <sup>(2)</sup>
M <sub>1</sub>	3		ET513	Seccionador monopolar 600 A , 36 kV
m <sub>7</sub>	3	6762209	ET454	Tuerca de ojo alargado 5/8"



P <sub>2</sub>	3	6762117	E-MT-031	DPS - Descargadores de sobretensión de óxido metálico 30 kV 10 kA
p <sub>7</sub>	2	6762453	ET201	Poste de concreto 14 m 750 kg <sup>(4)</sup>
r <sub>19</sub>	2			Porta aislador en resina epóxica punta de poste 34,5 kV <sup>(5)</sup>
R <sub>2</sub>	1	6764357	E-MT-004	Reconectador RVE 34,5 kV
r <sub>8</sub>	4	6762191	ET412	Porta aislador pasante 34,5 kV
s <sub>75</sub>	6		ET356	Conector tipo cuña 4/0 - 2/0 AWG
t <sub>10</sub>	4	6762213	ET457	Tornillo de acero galvanizado 5/8" x 5"
t <sub>11</sub>	2	6762251	ET457	Tornillo de acero galvanizado 5/8" x 8" <sup>(3)</sup>
t <sub>2</sub>	11	6762255	ET455	Espárrago de 16 x 508 mm (5/8" x 20" )
TB	1			Tablero de control tipo RVE
z <sub>9</sub>	2	6762237	ET431	Abrazadera de una salida tipo 4
z <sub>13</sub>	2	6762314	ET432	Abrazadera de dos salidas tipo 3
z <sub>20</sub>	2	6762202	ET436	Abrazadera en U tipo 2
z <sub>24</sub>	4	6763985	ET436	Abrazadera en U tipo 4

#### ALTERNATIVAS:

- (1) Aislador de suspensión ANSI 53-3
- (2) Según se requiera [LAR412](#) , [LAR413](#) , [LAR414](#)
- (3) Abrazadera de dos salidas z<sub>12</sub> y tornillos de carruaje t<sub>5</sub> .
- (4) Poste de madera 14 m (pesado)
- (5) Para poste de madera utilizar porta aislador metálico para extremo de poste

#### NOTAS:

- Todos los terminales de [puesta a tierra](#) ( [Pararrayos](#) , Reconectores y Tableros de Control) deben ser conectados y aterrizados a un mismo punto.
- Colocar [pararrayos](#) hacia el lado de carga en la estructura contigua.