



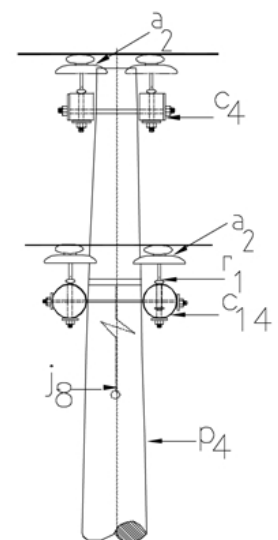
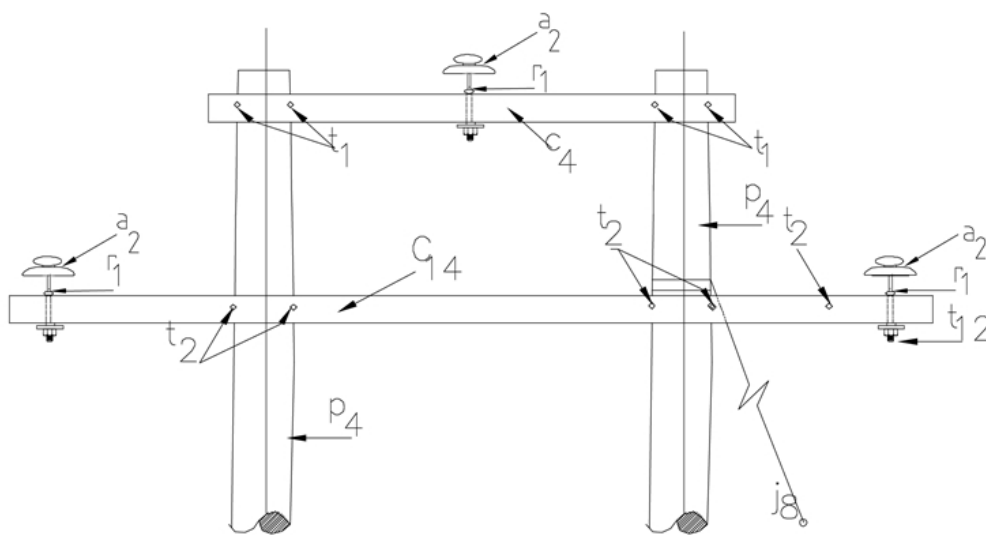
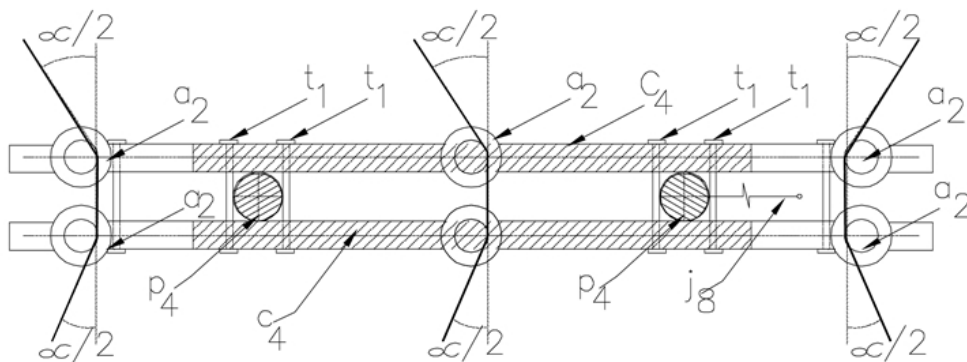
# LAR235 Línea rural 13,2 - 11,4 kV estructura triangular en H para ángulos NORMA TÉCNICA

|                    |                             |
|--------------------|-----------------------------|
| <b>Revisión #:</b> | <b>Entrada en vigencia:</b> |
| 2                  | 02 Noviembre 2004           |



Esta información ha sido extractada de la plataforma Likinormas de Enel Colombia en donde se encuentran las normas y especificaciones técnicas. Consulte siempre la versión actualizada en <https://likinormas.enelcol.com.co>





## LISTA DE MATERIALES

| SÍMB.           | CANT. | CÓDIGO SAP | ESP. TÉCNICA | DESCRIPCIÓN                                     |
|-----------------|-------|------------|--------------|---|
| a <sub>2</sub>  | 6     | 6762360    | ET-253       | Aislador de pín ANSI 55-5                       |
| c <sub>14</sub> | 2     |            | ET-402       | Cruceta de madera limatón inmunizada de 4,0 m   |
| c <sub>4</sub>  | 2     | 6762481    | ET-401       | Cruceta de madera inmunizada de 2,5 m           |
| j <sub>8</sub>  | 1     |            |              | Templete <sup>(1)</sup>                         |
| p <sub>4</sub>  | 2     | 6762451    | ET-201       | Poste de concreto de 12 m 510 kg <sup>(2)</sup> |

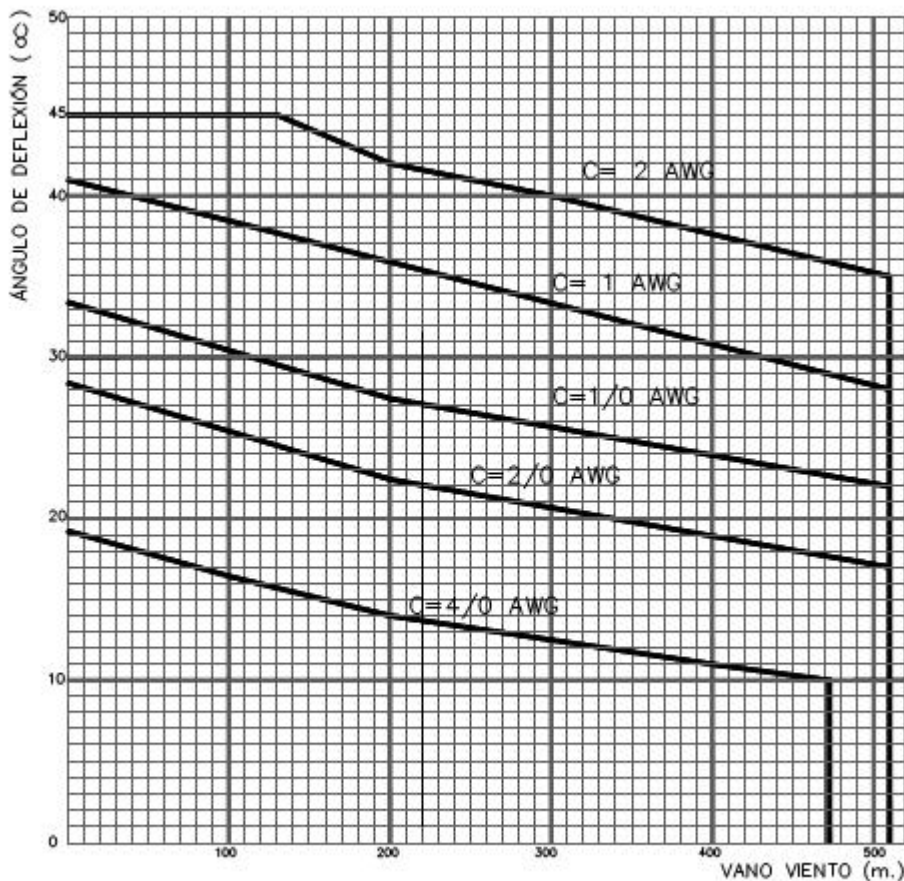


|       |   |         |        |  |
|-------|---|---------|--------|--|
| $r_1$ | 6 | 6762123 | ET-413 | Porta aislador pasante para cruceta de madera <sup>(3)</sup> |
| $t_1$ | 4 | 6762183 | ET-455 | Espárrago de 5/8" x 18"                                      |
| $t_2$ | 6 | 6762255 | ET-455 | Espárrago de 5/8" x 20"                                      |

### ALTERNATIVAS:

- (1) Según se requiera [LAR 412](#) , [LAR 413](#) , [LAR 414](#) y [LAR 415](#) .
- (2) Dos postes de madera de 12 m tipo liviano.
- (3) Porta aislador goloso para cruceta de madera rolliza.

### CURVAS DE UTILIZACIÓN



### NOTAS DE UTILIZACIÓN:

- Vano peso máximo 1 000 m .
- Máxima relación de vanos adyacentes 2,5.
- Templete inclinado 30° con la vertical y localizado al nivel de la cruceta inferior.