



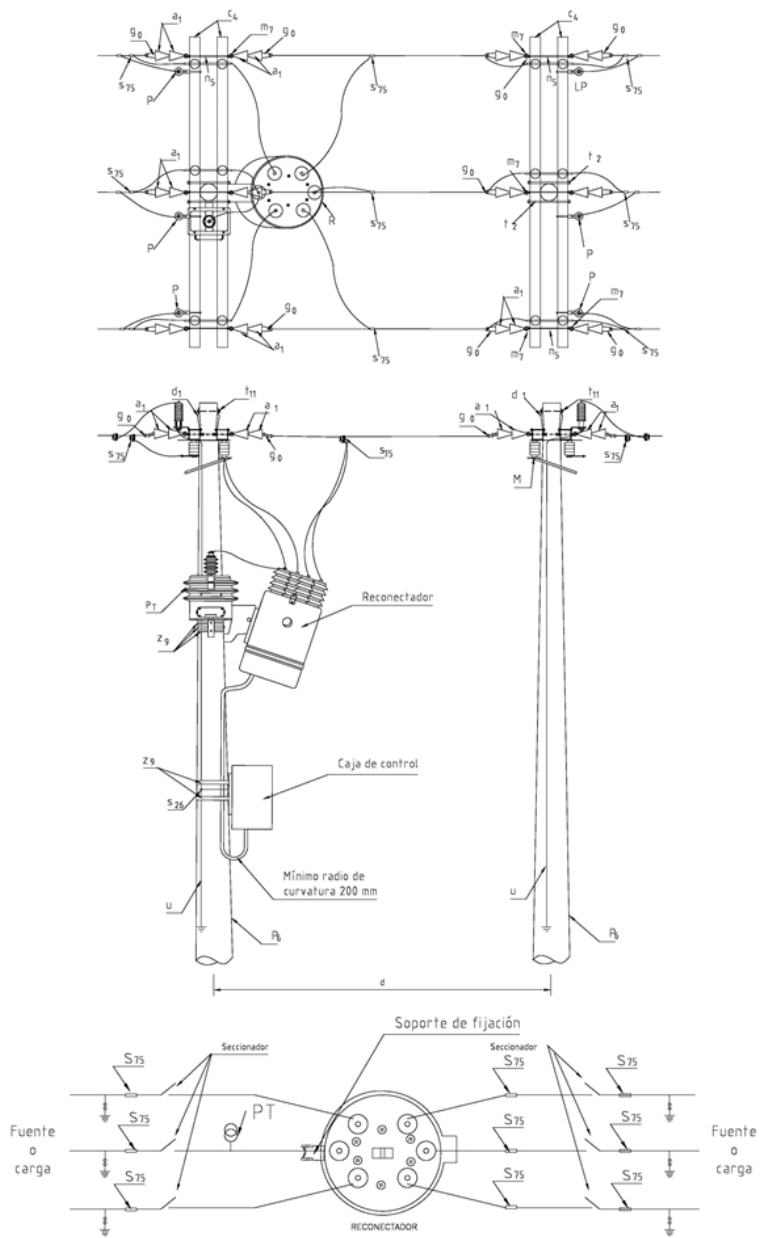
LAR286 Línea rural 13,2 -11,4 kV montaje de reconectador con transformador de potencial NORMA TÉCNICA

Revisión #:	Entrada en vigencia:
3	26 Agosto 2015



Esta información ha sido extractada de la plataforma Likinormas de Enel Colombia en donde se encuentran las normas y especificaciones técnicas. Consulte siempre la versión actualizada en <https://likinormas.enelcol.com.co>







LISTA DE MATERIALES

SÍMB.	CANT.	CÓDIGO SAP	ESP. TÉCNICA	DESCRIPCIÓN
a ₁	24	6762327	E-MT-011	Aislador de suspensión ANSI 52-1
c ₄	4	6762481	ET401	Cruceta de madera 2,5 m
d ₁	8	6762466	ET405	Diagonal metálica en varilla tipo 1
g ₀	12	6762316	ET350	Grapa terminal tipo recto, para cables entre 6 AWG -3/0 AWG
M	6		ET513	Seccionador monopolar 400 A - 15 kV
m ₇	6	6762209	ET454	Tuerca de ojo alargado 5/8"
n ₅	6	6762181	ET461	Perno de ojo tipo 5 (5/8" x 545 mm)
P	6	6781248	E-MT-031	Descargadores de sobretensión de óxido metálico 12 kV 10 kA (Ver notas)
p ₆	2	6762467	GSS002	Poste de concreto de 12 m , 1 050 kg ⁽¹⁾
TP	1			Transformador de Potencial 13,2/Ö3 kV - 120 V (ver notas)
R ₂	1	6764357		Reconectador (13,2 / 11,4 kV) (ver notas)
s ₂₆	5		ET-304	Conector tipo tornillo para puesta a tierra
s ₇₅	9		ET356	Conector tipo cuña 4/0 - 2/0 AWG
t ₁₀	8	6762213	ET457	Tornillo de acero galvanizado 5/8" x 5"
t ₁₁	2	6762251	ET457	Tornillo de acero galvanizado 5/8" x 8" ⁽²⁾
t ₂	4	6762255	ET455	Espárrago de 16 x 508 mm (5/8" x 20")
u	2			Accesorios para puesta a tierra
z ₉	6	6762237	ET431	Abrazadera de una salida tipo 4

ALTERNATIVAS:

(1) Poste Metálico GSS003, Fibra de vidrio, GSS004 de 12 m para zonas de difícil acceso. El poste que aparece en la lista es una referencia, consulte la norma [LA010-3-1](#) para su utilización

(2) Abrazadera de dos salidas z₁₃ y dos tornillos de carruaje t₅

NOTAS:

- Todos los terminales a tierra (Reconectador y tablero de control) deben ser conectados y aterrizados a un mismo punto

- Los descargadores de sobretensiones para líneas de 11,4 kV y 13.2 kV serán de óxido metálico 12 kV , 10 kA.

- Montaje para reconectador marca Whipp & Bourne, ref: GRV 15/12

- Para 11,4 kV el TP es 11,4/Raiz cuadrada de 3 kV - 120 V

- La distancia "d" ,separación entre postes, debe ser lo más cercana para tener seguridad y control sobre el área de trabajo.