



# LAR288 Línea rural 13,2 - 11,4 kV - Montaje de seccionador bajo carga telecontrolado en tres postes

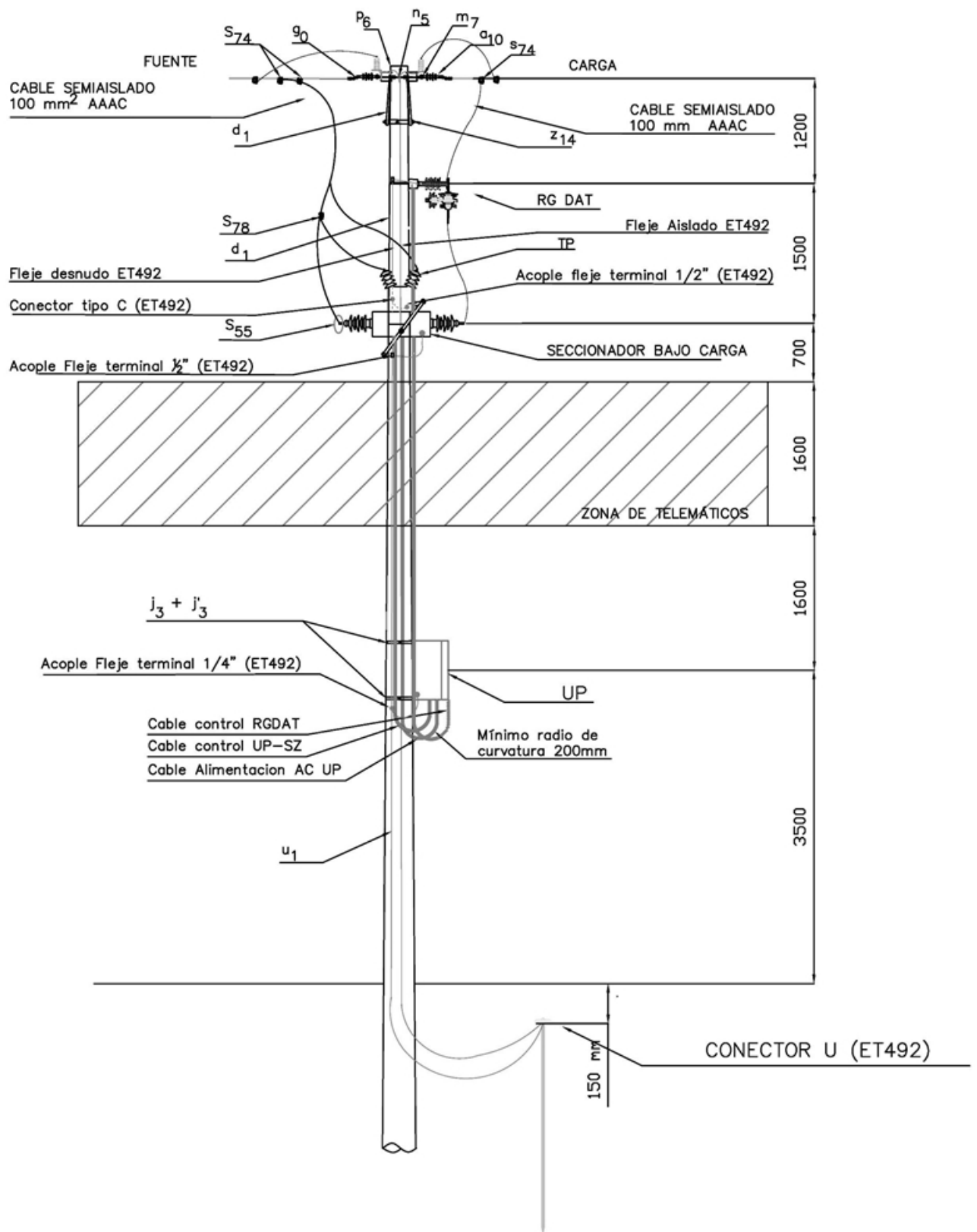
## NORMA TÉCNICA

<b>Revisión #:</b>	<b>Entrada en vigencia:</b>
0	29 Enero 2016



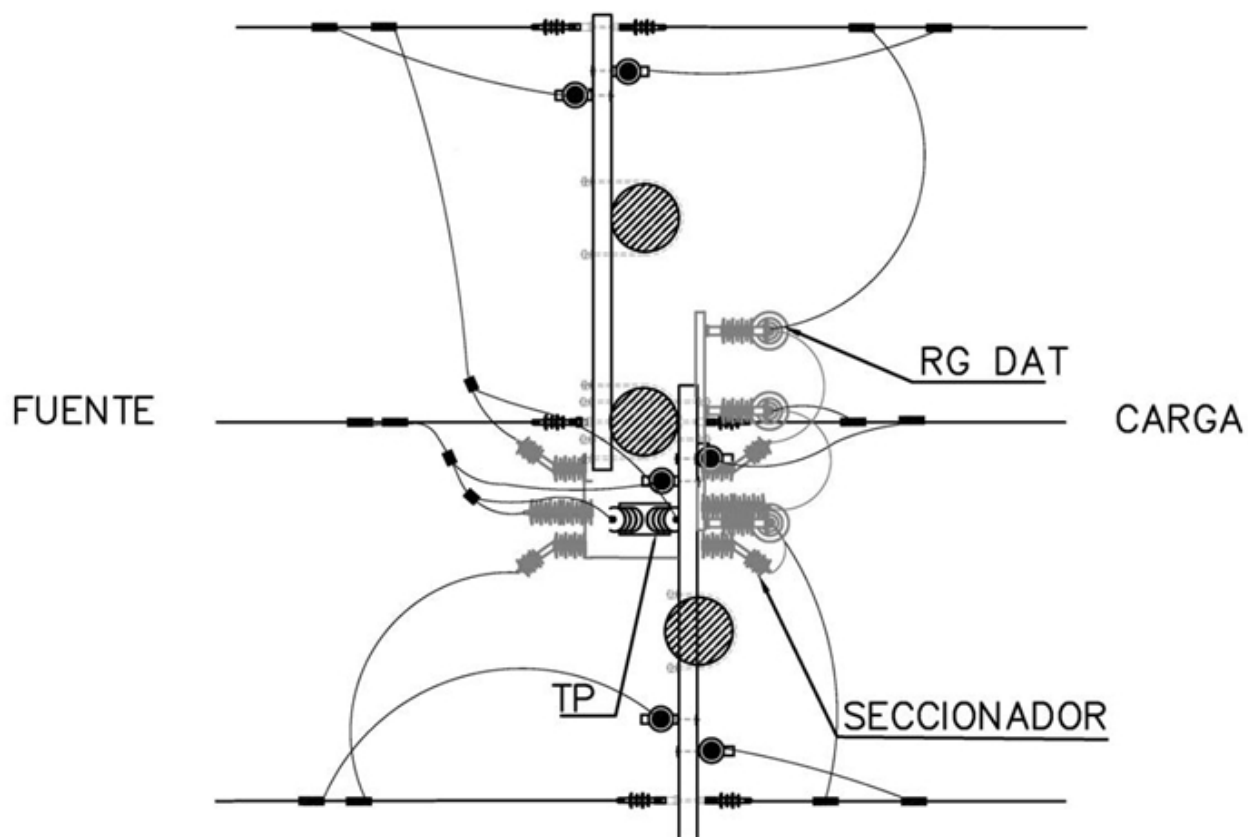
Esta información ha sido extractada de la plataforma Likinormas de Enel Colombia en donde se encuentran las normas y especificaciones técnicas. Consulte siempre la versión actualizada en <https://likinormas.enelcol.com.co>



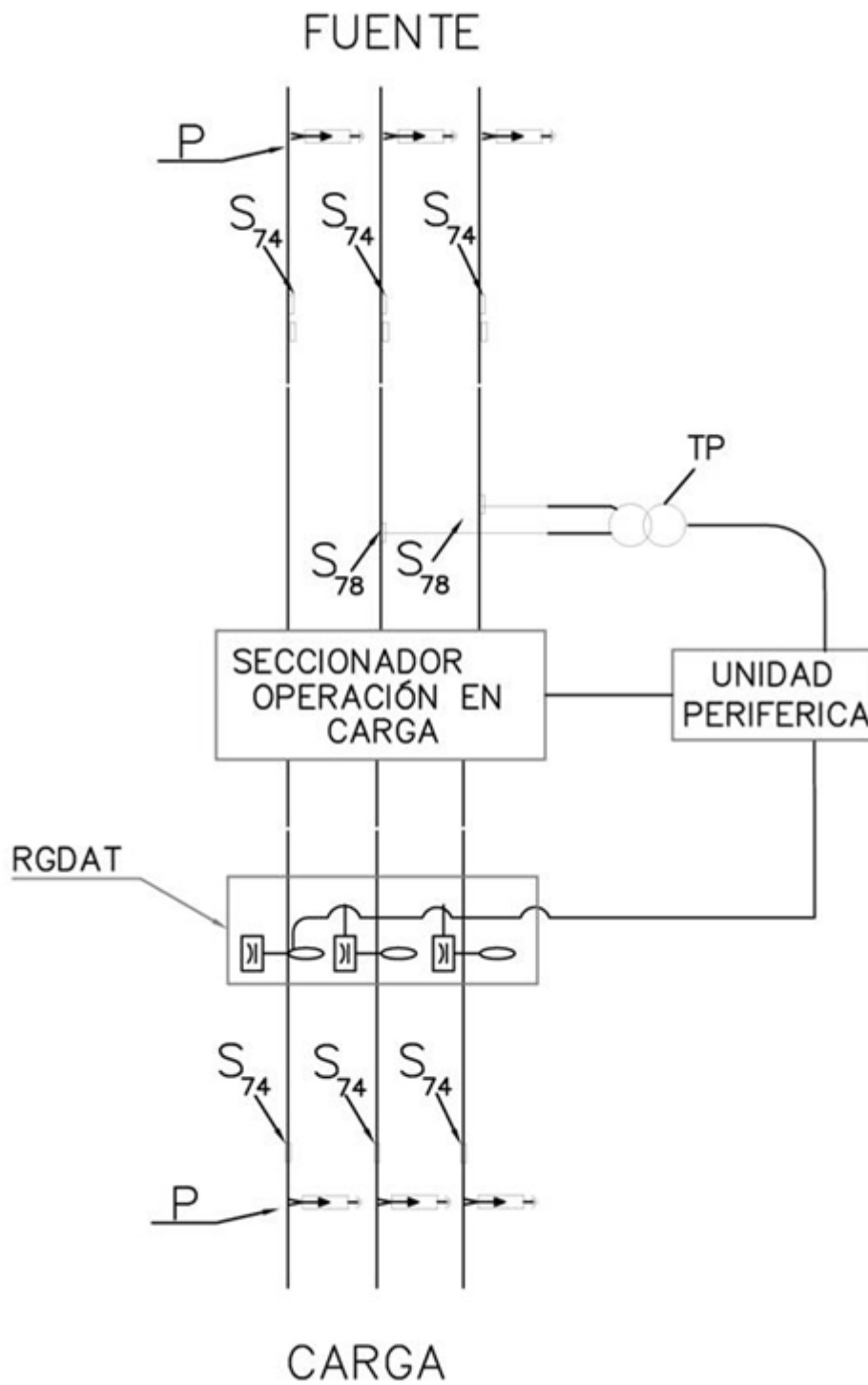




## VISTA SUPERIOR



## VISTA DE PLANTA



## LISTADO DE MATERIALES



SÍMB.	CANT.	CÓDIGOSSAP	ESP. TÉCNICA	DESCRIPCIÓN
a <sub>10</sub>	6	6762292	E-MT-011	Aislador de suspensión polimérico 15 kV
c <sub>4</sub>	2	6762481	ET401	Cruceta de madera inmunizada de 2,5 m
d <sub>1</sub>	6	6762466	ET405	Diagonal metálica en varilla tipo 1
g <sub>0</sub>	6	6762316	ET350	Grapa terminal tipo recto para cables entre 6 AWG - 3/0 AWG
j <sub>3</sub>	0,5	6762433	ET450	Cinta en Acero inoxidable 5/8 " x 30,48 m
j' <sub>3</sub>	2	6764362	ET450	Hebilla 5/8" de Acero Inoxidable
j <sub>8</sub>	6			Templete, de acuerdo a LAR410
m <sub>7</sub>	3	6762209	ET454	Tuerca de ojo alargada 5/8 "
n <sub>2</sub>	3	6764363	ET461	Perno de ojo tipo 2 (5/8" x 203 mm ) (2)
n <sub>5</sub>	3	6762181	ET461	Perno de ojo tipo 5 ( 5/8 " x 545 mm)
o <sub>45</sub>	4	6762340	ET121	Metros de cable desnudo de cobre calibre 4 AWG
P	6	6781248	E-MT-031	DPS- Descargador de sobretensión de óxido metálico 12 kV, 10 kA
p <sub>5</sub>	2	6762452	ET201	Poste concreto 12 m , 750 kgf ( 1 )
p <sub>6</sub>	1	6762467	ET201	Poste Concreto 12 m 1 050 kgf ( 1 )
RGDAT	1	6808357		Detector de Corrientes de Falla y Ausencia de Tensión para redes de Media Tensión RGDAT exterior
s <sub>50</sub>	12	6784683	ET302	Conector bimetalico terminal de compresión tipo pala 1 hueco,4/0AWG
s <sub>55</sub>	6		ET302	Conector bimetalico terminal de compresión tipo pala1 hueco M16,4/0AWG.
s <sub>74</sub>	15	6762362	ET356	Conector tipo cuña P=120 D120mm <sup>2</sup> o 4/0-4/0AWG
s <sub>78</sub>	2	6762444	ET356	Conector tipo cuña P=95 D=25mm <sup>2</sup> (4/0AWG /4 AWG)
t <sub>0</sub>	2		ET455	Espárrago de 16 x 200 mm (5/8" x 8")
t <sub>2</sub>	2	6762255	ET455	Espárrago de 16 x 508 mm (5/8" x 20")
t <sub>5</sub>	4	6762212	ET456	Tornillo de carruaje 5/8" x 1 1/2"
t <sub>10</sub>	14	6762213	ET457	Tornillo de acero galvanizado 5/8" x 5"
t <sub>12</sub>	4	6801240	ET457	Tornillo de acero galvanizado 5/8" x 10"
t <sub>15</sub>	10	6762299	ET457	Tornillo de acero galvanizado 1/2" x 6"
UP	1	6808360		Unidad Periférica, Tipo Exterior
u <sub>1</sub>	1		ET492	Kit de puesta a tierra en acero
z <sub>1</sub>	0,5	6762176	ET433	Abrazadera sin salida tipo 4, 200 mm
z <sub>8</sub>	1	6762236	ET431	Abrazadera de una salida tipo 3, 180 mm
z <sub>14</sub>	1	6762313	ET432	Abrazadera de dos salidas tipo 4 - 200 mm
z <sub>19</sub>	4	6762174	ET436	Abrazadera en U tipo 1
z <sub>21</sub>	2	6762175	ET436	Abrazadera en U tipo 3, 210 mm
	40	6779600	ET103	Metros de cable AAAC 100 mm <sup>2</sup> semi aislado 15 KV
	17	6762416	ET356	Cartucho azul para herramienta de Cuña



## ALTERNATIVAS

- (1) Poste de fibra, [ET205](#) .
- (2) Tornillo de acero galvanizado t<sub>10</sub> y tuerca de ojo m<sub>7</sub> .

## NOTAS:

- El TP, Transformador de Potencial, debe entregar a la salida la tensión de alimentación de la UP, Unidad Periférica.
- El TP, Transformador de Potencial, debe energizarse del lado de la fuente.
- El RGDAT, Rivelatore di Guasto Direzionale e Di Assenza Tensione, debe conectarse del lado de carga.
- El sistema de puesta a tierra debe diseñarse, instalarse y verificarse de acuerdo a las normas [LA400](#) y [LAR400](#) .
- Utilizar amarres plásticos para fijar al soporte de la RGDAT el ducto flexible que sale desde cada sensor a la caja de conexiones.