



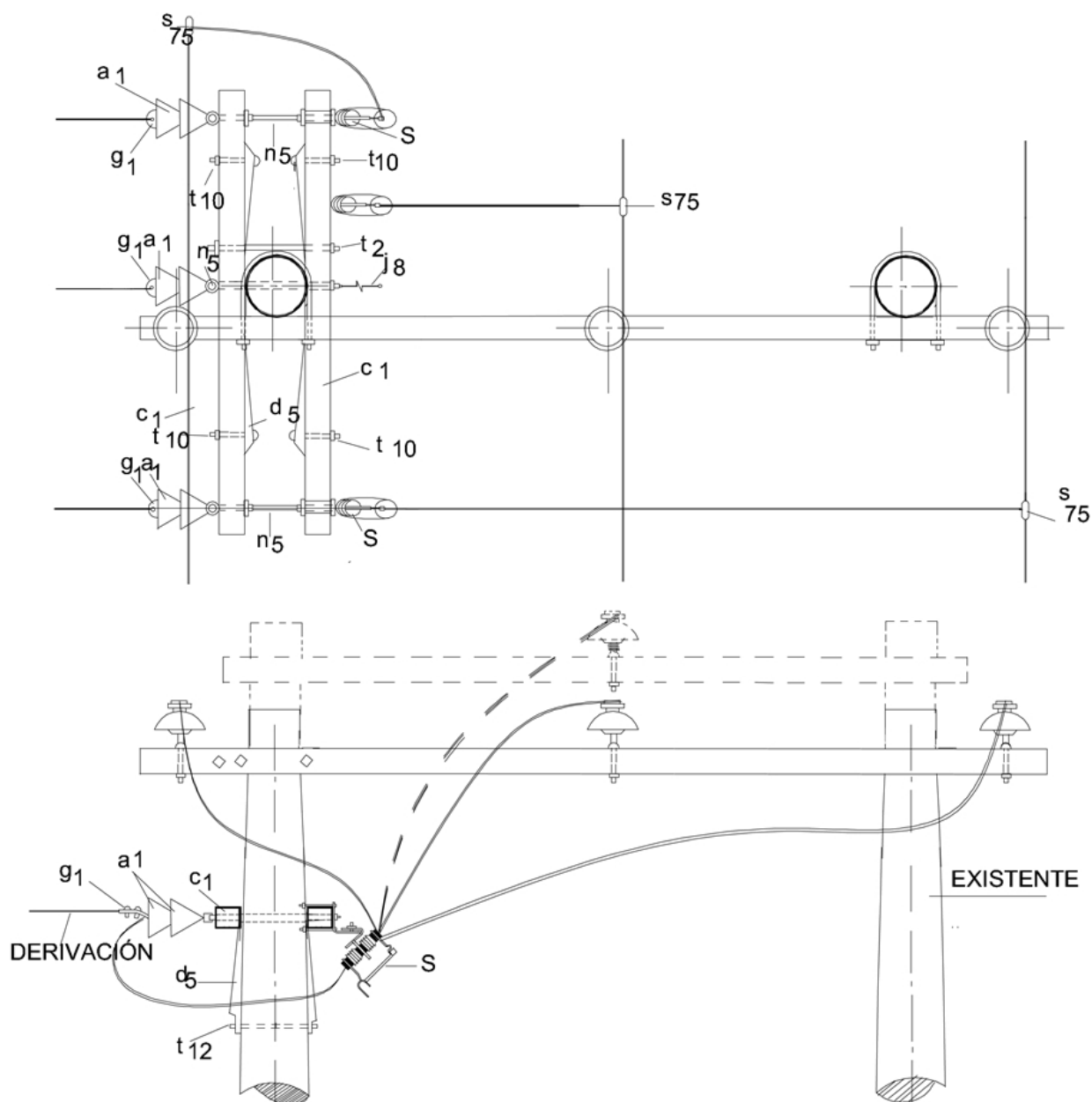
# LAR277 Línea rural 13, 2 - 11,4 kV derivación trifásica en H NORMA TÉCNICA

<b>Revisión #:</b>	<b>Entrada en vigencia:</b>
2	02 Noviembre 2004



Esta información ha sido extractada de la plataforma Likinormas de Enel Colombia en donde se encuentran las normas y especificaciones técnicas. Consulte siempre la versión actualizada en <https://likinormas.enelcol.com.co>





## LISTA DE MATERIALES

SÍMB.	CANT.	CÓDIGO SAP	ESP. TÉCNICA	DESCRIPCIÓN
a <sub>1</sub>	6	6762327	ET-252	Aislador de suspensión ANSI 52-1
c <sub>4</sub>	2	6762481	ET401	Cruceta de madera inmunizada de 2,5 m
d <sub>5</sub>	4	6762474	ET405	Diagonal metálica en varilla tipo 2



g <sub>1</sub>	3	6762180	<a href="#">ET350</a>	Grapa terminal tipo recto para cables entre 3/0 AWG - 266,8 kcmil
j <sub>8</sub>	1			Templete <sup>(1)</sup>
n <sub>5</sub>	3	6762181	<a href="#">ET461</a>	Perno de ojo tipo 5
S	3	6762115	ET-510	Cortacircuito de cañuela de 15 kV 100 A <sup>(2)</sup>
s <sub>75</sub>	3		<a href="#">ET356</a>	Conector tipo cuña 4/0 - 2/0 AWG <sup>(3)</sup>
t <sub>10</sub>	4	6762213	<a href="#">ET457</a>	Tornillo de acero galvanizado de 5/8" x 5"
t <sub>2</sub>	2	6762255	<a href="#">ET455</a>	Espárrago de 5/8" x 20"
t <sub>5</sub>	1	6762212	<a href="#">ET456</a>	Tornillo de carruaje 5/8" x 1 1/2"
z <sub>12</sub>	1	6762204	<a href="#">ET432</a>	Abrazadera de dos salidas tipo 2

**ALTERNATIVAS:**

(1) Según se requiera [LAR 412](#) , [LAR 413](#) y [LAR 414](#)

(2) Para fusibles ver ET-510 de protección primaria de transformadores de distribución

(3) El conector que aparece en la lista es una referencia, consultar [ET356](#) para su utilización

**NOTA:**

- Si la construcción es nueva incluir materiales de la norma que aparece como existente