



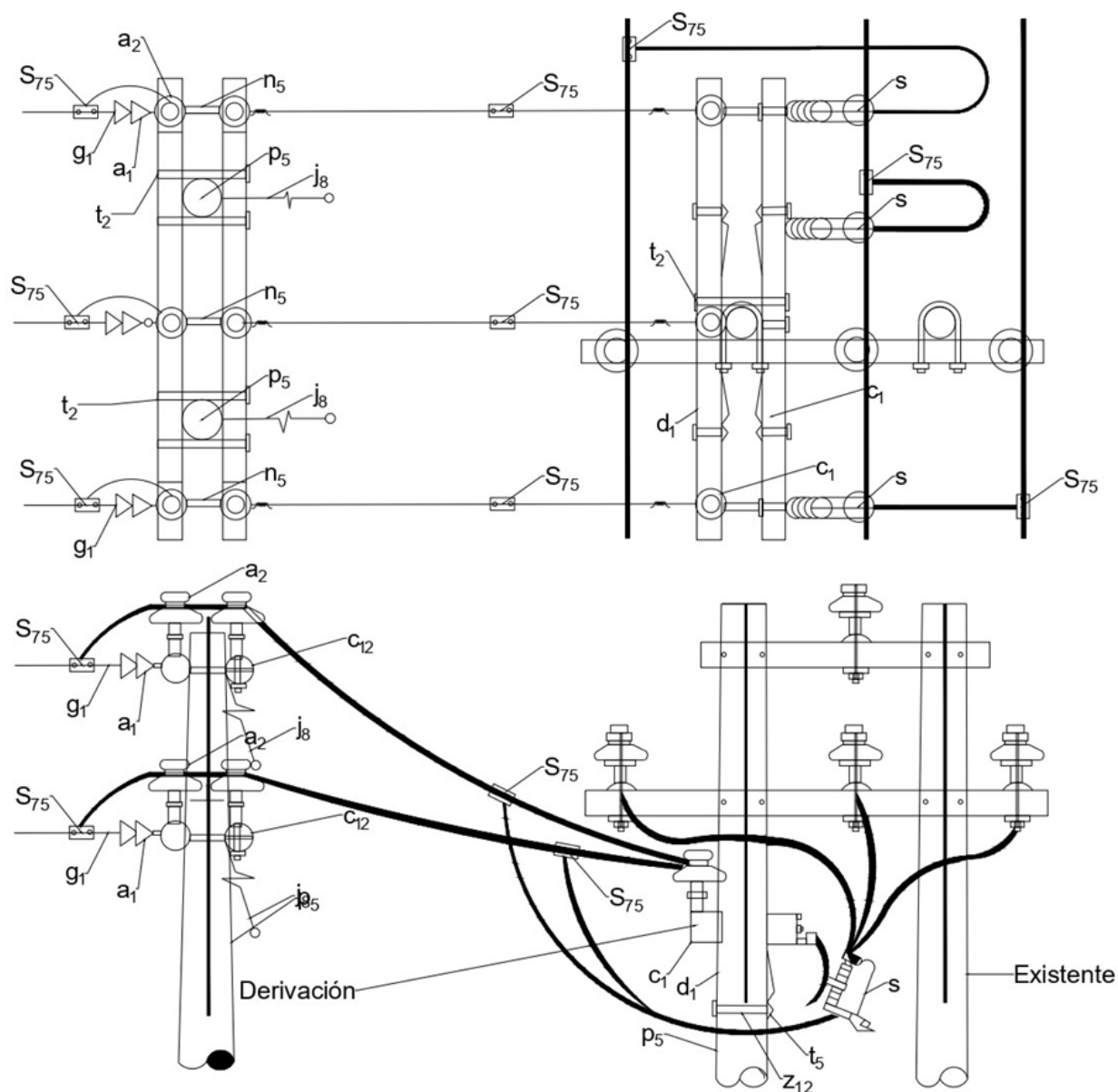
LAR279 Línea rural 13, 2 -11,4 kV derivación trifásica triangular de H a H NORMA TÉCNICA

Revisión #:	Entrada en vigencia:
LAR 279	02 Noviembre 2004



Esta información ha sido extractada de la plataforma Likinormas de Enel Colombia en donde se encuentran las normas y especificaciones técnicas. Consulte siempre la versión actualizada en <https://likinormas.enelcol.com.co>





LISTA DE MATERIALES

SÍMB.	CANT.	CÓDIGO SAP	ESP. TÉCNICA	DESCRIPCIÓN
a ₁	6	6762327	ET-252	Aislador de suspensión ANSI 52-1
a ₂	9	6762360	ET-253	Aislador de pin ANSI 55-5
c ₄	4	6762481	ET401	Cruceta de madera de 2,5 m



c ₁₂	2	6762463	ET402	Cruceta de madera rolliza inmunizada de 4 m
d ₁	4	6762466	ET405	Diagonal metálica en varilla tipo 1
g ₁	3	6762180	ET350	Grapa terminal tipo recto para cables entre 3/0 AWG - 266,8 kcmil
j ₈	2			Templete ⁽¹⁾
n ₅	3	6762181	ET461	Perno de ojo tipo 5 (5/8" x 545 mm)
p ₅	2	6762452	ET201	Poste de concreto de 12 m , 750 kg ⁽²⁾
r ₁	9	6762123	ET413	Porta aislador pasante para cruceta de madera
S	3	6762115	ET-510	Corta circuito de cañuela 100 A , 15 kV ⁽³⁾
s ₇₅	3	274320	ET-356	Conector cuña p=95 d=70mm2 o 4/0-2/0awg
t ₁	8	6762183	ET455	Espárrago 5/8" x 18"
t ₁₀	4	6762213	ET457	Tornillo de acero galvanizado 5/8" x 5"
t ₂	4	6762255	ET455	Espárrago de 1 6x 508 mm (5/8" x 20")
t ₅	2	6762212	ET456	Tornillo de carruaje 5/8" x 1 ½"
z ₁₂	1	6762204	ET436	Abrazadera de dos salidas tipo 2

ALTERNATIVAS:

(1) Según se requiera [LAR 412](#) , [LAR 413](#) y [LAR 414](#)

(2) Poste de madera de 12 m pesado

(3) Para fusibles ver ET-510 de protección primaria de transformadores de distribución.

NOTA:

- Si la construcción es nueva incluir materiales de la norma que aparece como existente.