



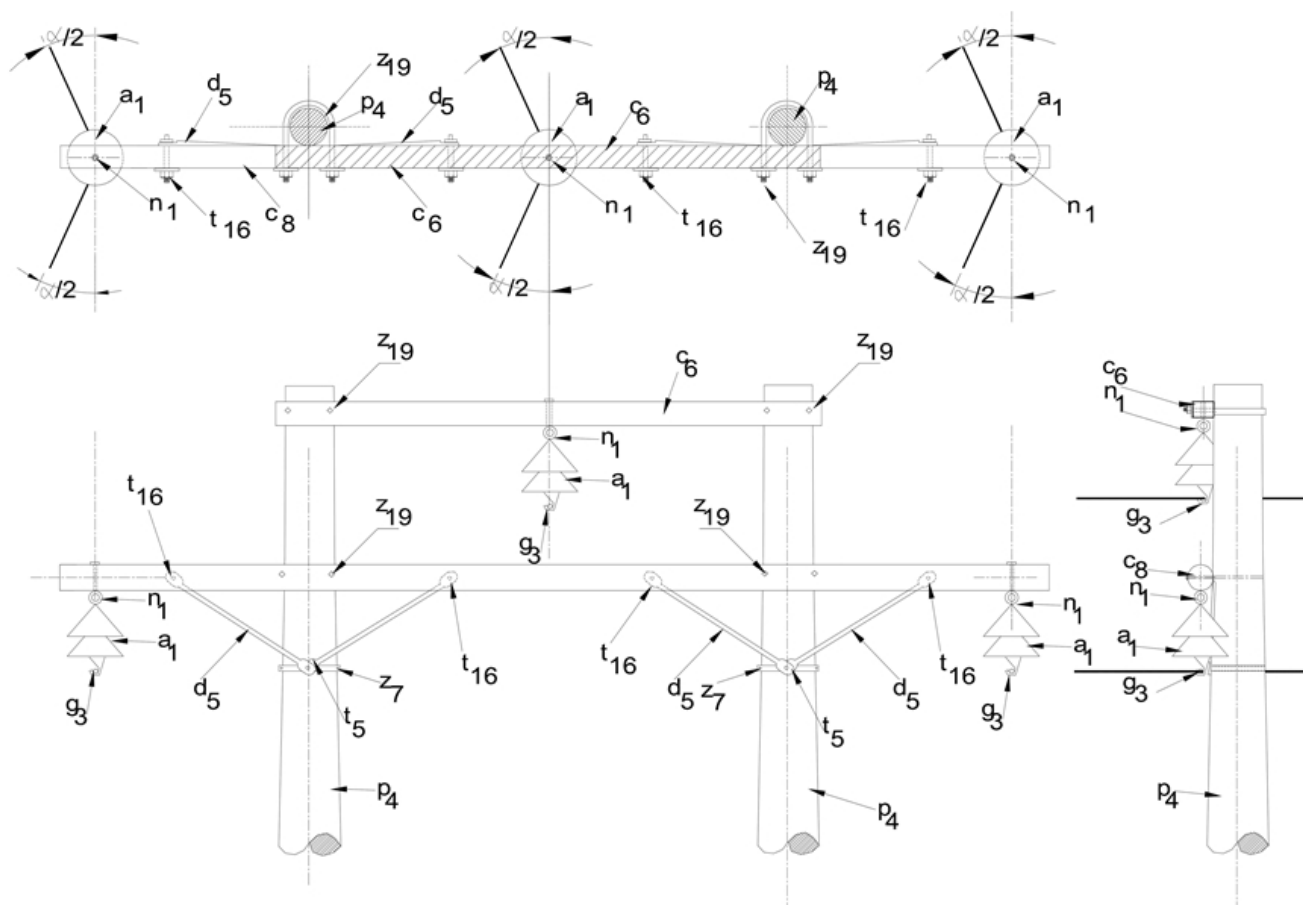
LAR227 Línea 13.2 - 11.4 kV estructura en H suspensión triangular NORMA TÉCNICA

Revisión #:	Entrada en vigencia:
2	02 Noviembre 2004



Esta información ha sido extractada de la plataforma Likinormas de Enel Colombia en donde se encuentran las normas y especificaciones técnicas. Consulte siempre la versión actualizada en <https://likinormas.enelcol.com.co>





LISTA DE MATERIALES

SÍMB.	CANT.	CÓDIGO SAP	ESP. TÉCNICA	DESCRIPCIÓN
a ₁	6	6762327	ET-252	Aislador de suspensión ANSI 52-1
c ₄	1	6762481	ET-401	Cruceta de madera inmunizada de 2,5 m
c ₁₂	1	6762463	ET-402	Cruceta de madera rolliza inmunizada de 4,0 m
d ₅	4	6762474	ET-405	Diagonal metálica en varilla tipo 2 ⁽¹⁾
g ₃	3		ET-351	Grapa de suspensión
n ₁	3	6762242	ET-461	Perno de ojo tipo 1 (5/8" x 203 mm) ⁽²⁾
p ₄	2	6762451	ET-202	Poste de concreto de 12 m, 510 kg ⁽³⁾
t ₁₆	4	6764023	ET-457	Tornillo de acero galvanizado de 1/2" x 8" ⁽¹⁾
t ₅	2	6762212	ET-456	Tornillo carruaje tipo 5 ⁽¹⁾
z ₁₉	2	6762174	ET-436	Abrazadera en U tipo 1
z ₇	2	6762235	ET-431	Abrazadera de una salida tipo 2 ⁽¹⁾

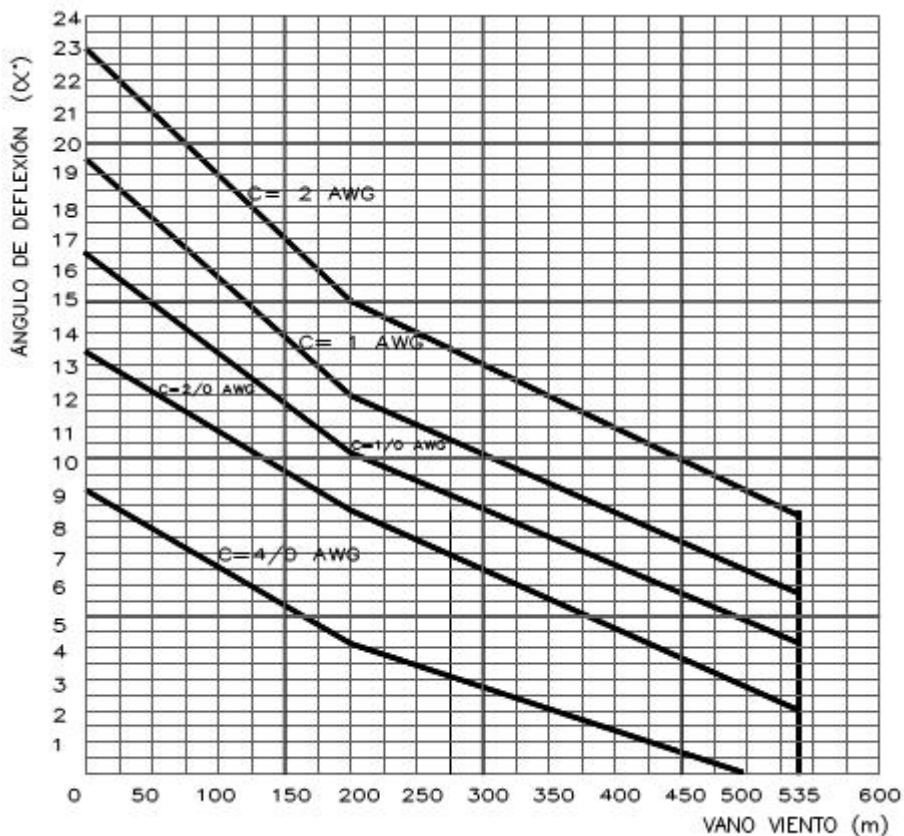


z_{20}	2	6762202	ET-436	Abrazadera en U tipo 2
----------	---	---------	--------	------------------------

ALTERNATIVAS:

- (1) Solo cuando se utilice conductor 4/0 AWG.
- (2) Tornillo de acero galvanizado t_{11} y tuerca de ojo m_7 .
- (3) Dos postes de madera de 12 m tipo liviano.

CURVAS DE UTILIZACIÓN



NOTAS DE UTILIZACIÓN:

- Vano peso máximo 1 000 m
- Máxima relación de vanos adyacentes 2,5