



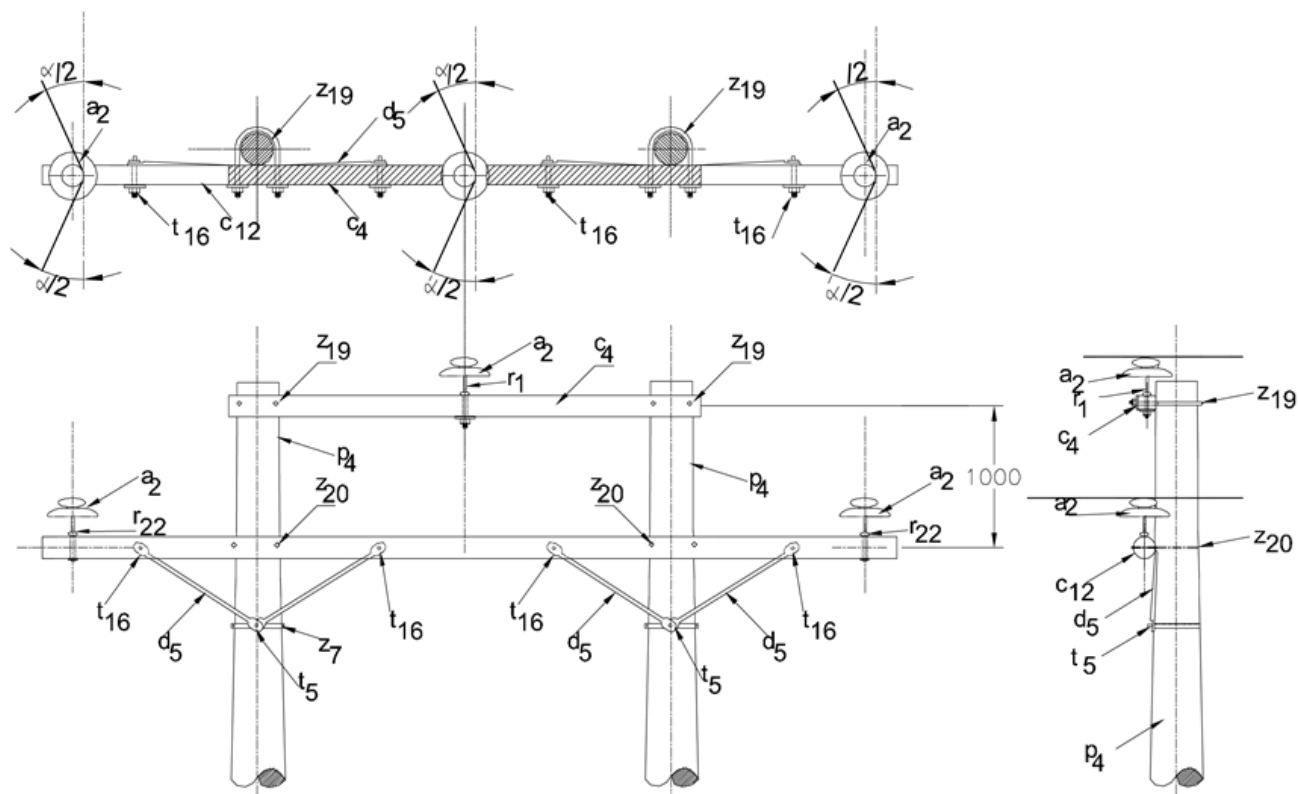
LAR232 Línea rural 13,2 - 11,4 kV estructura en H disposición triangular NORMA TÉCNICA

Revisión #:	Entrada en vigencia:
2	02 Noviembre 2004



Esta información ha sido extractada de la plataforma Likinormas de Enel Colombia en donde se encuentran las normas y especificaciones técnicas. Consulte siempre la versión actualizada en <https://likinormas.enelcol.com.co>





LISTA DE MATERIALES

SÍMB.	CANT.	CÓDIGO SAP	ESP. TÉCNICA	DESCRIPCIÓN
a ₂	3	6762360	ET-253	Aislador de Pín ANSI 55-5
c ₁₂	1	6762463	ET-402	Cruceta de madera rolliza inmunizada de 4,0 m
c ₄	1	6762481	ET-401	Cruceta de madera inmunizada de 2,5 m
d ₅	4	6762474	ET-405	Diagonal metálica en varilla tipo 2 ⁽¹⁾
p ₄	2	6762451	ET-202	Poste de concreto de 12 m , 510 kg ⁽²⁾
r ₁	1	6762123	ET-413	Porta aislador pasante para cruceta de madera
r ₂₂	2	6763195	ET-415	Porta aislador goloso para cruceta de madera rolliza
t ₅	2	6762212	ET-456	Tornillo carruaje tipo 5 ⁽¹⁾
t ₁₆	4	6764023	ET-457	Tornillo de acero galvanizado ½" x 8"
z ₇	2	6762235	ET-431	Abrazadera de una salida tipo 2
z ₁₉	2	6762174	ET-436	Abrazadera en U tipo 1



z_{20}	2	6762202	ET-436	Abrazadera en U tipo 2 ⁽¹⁾
----------	---	---------	--------	---------------------------------------

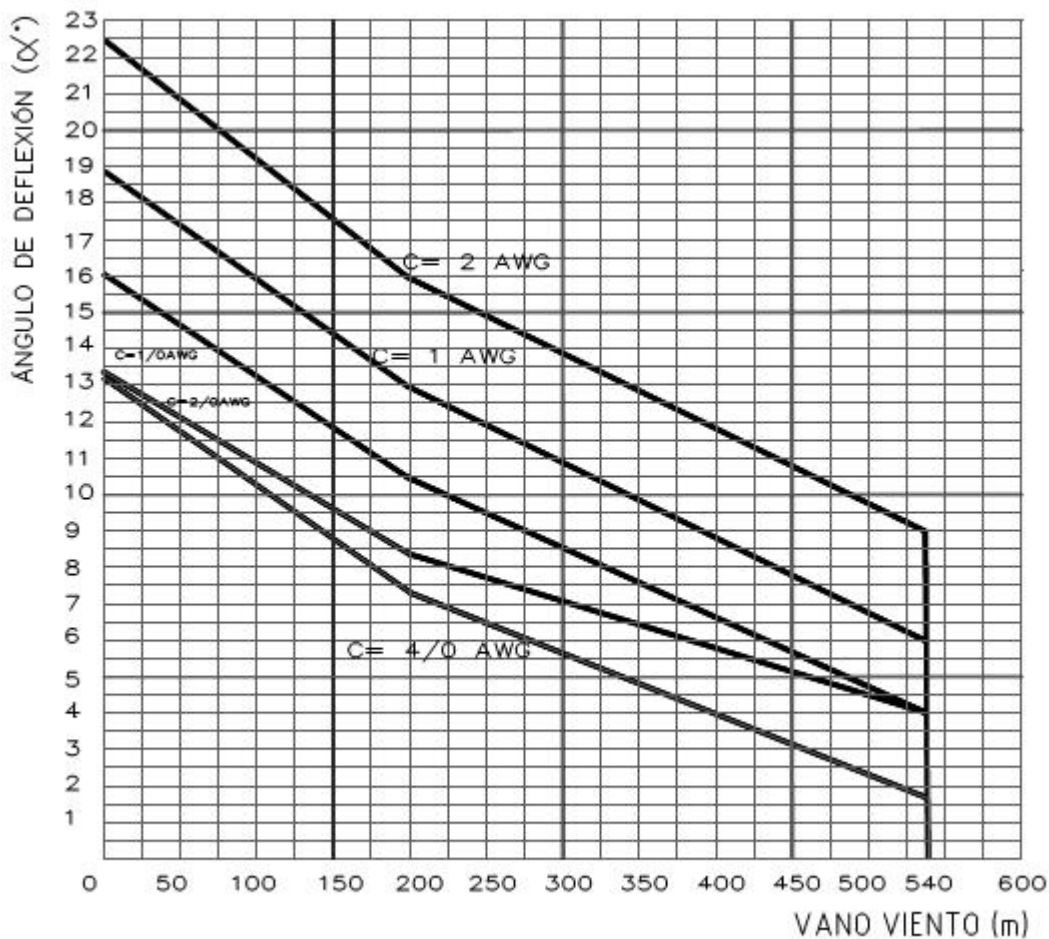
ALTERNATIVAS:

- (1) Solo cuando se utilice conductor 4/0 AWG.
- (2) Dos postes de madera de 12 m tipo liviano.

ASPECTOS DE AISLAMIENTO:

- Utilización en terreno tipo A y B.
- Utilización en terreno tipo C y nivel cerámico máximo de 70
- Para utilización en otras condiciones aplicar métodos de apantallamiento [LAR 450](#)

CURVAS DE UTILIZACIÓN



NOTAS DE UTILIZACIÓN:

- Vano peso máximo 1 000 m
- Máxima relación de vanos adyacentes 2,5



- Para conductor 4/0 AWG usar poste de concreto de 750 kg o poste madera tipo pesado.