



# LAR402 Montaje de cable de guarda en estructura terminal

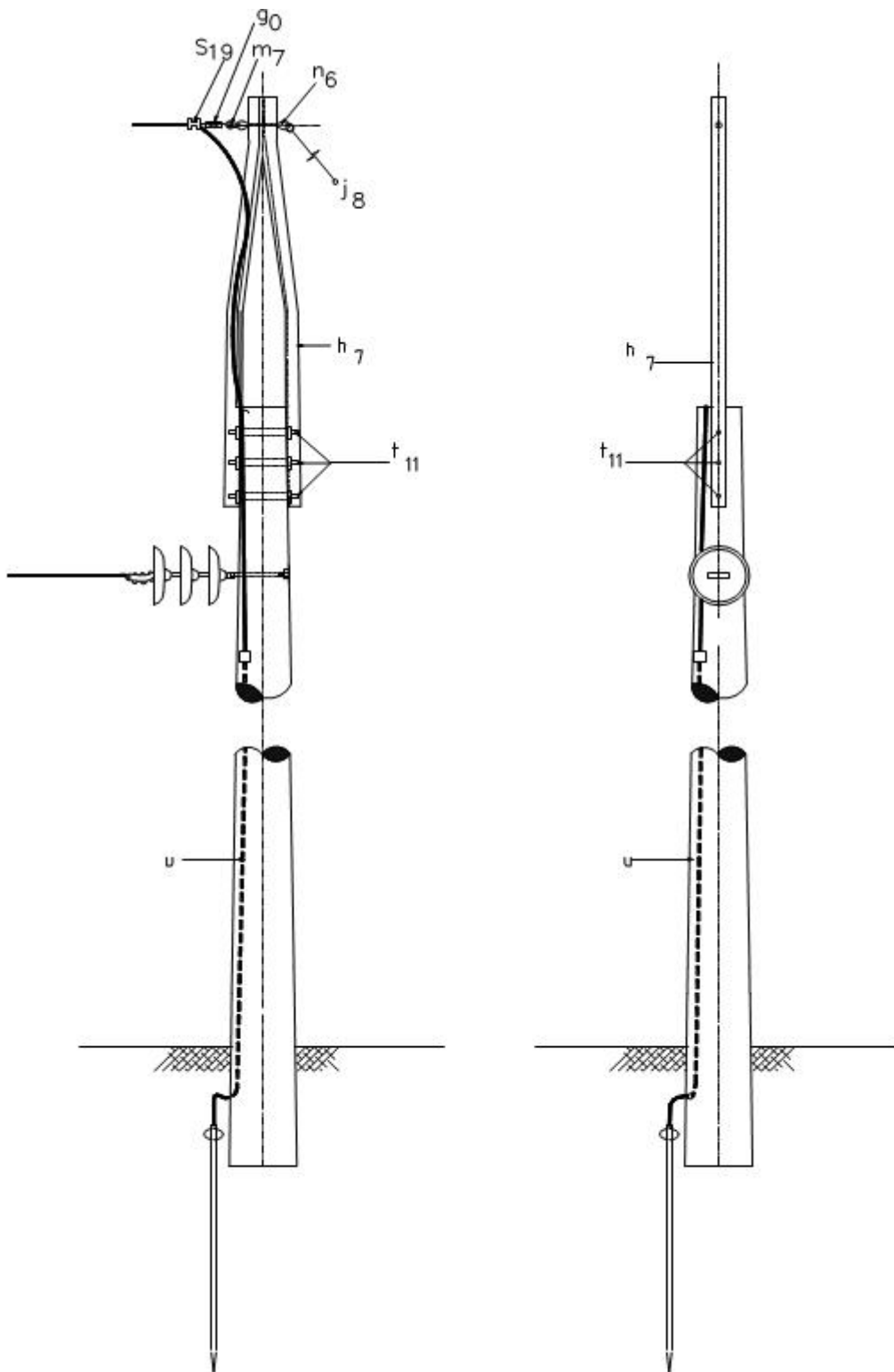
## NORMA TÉCNICA

<b>Revisión #:</b>	<b>Entrada en vigencia:</b>
2	09 Octubre 2014



Esta información ha sido extractada de la plataforma Likinormas de Enel Colombia en donde se encuentran las normas y especificaciones técnicas. Consulte siempre la versión actualizada en <https://likinormas.enelcol.com.co>





## LISTA DE MATERIALES

-Estos documentos tienen derechos de autor. PROHIBIDA SU REPRODUCCIÓN TOTAL O PARCIAL SIN LA AUTORIZACIÓN EXPRESA DE ENEL. Artículo 29 del Decreto 460 de 1995.



SÍMB.	CANT.	CÓDIGO SAP	ESP. TÉCNICA	DESCRIPCIÓN
g <sub>0</sub>	1	6762316	ET350	Grapa terminal tipo recto para cables entre 6 AWG -3/0 AWG
h <sub>7</sub>	1	6804642	ET410	Bayoneta para retención 2 ½" x 2 ½" x ¼" x 1500 mm.
j <sub>8</sub>	1			Templete.
m <sub>7</sub>	1	6762209	ET454	Tuerca de ojo alargado 5/8"
n <sub>6</sub>	1	6762533	ET461	Perno de ojo (5/8" x 710 mm )
s <sub>19</sub>	1	6762145	ET303	Conector de compresión de ranuras paralelas
t <sub>11</sub>	3	6762592	ET457	Tornillo de acero galvanizado 5/8" x 8"
u	1			Accesorios para <a href="#">puesta a tierra</a> .