



LAR021 Distancias mínimas

NORMA TÉCNICA

Revisión #:	Entrada en vigencia:
0	06 Diciembre 2004



Esta información ha sido extractada de la plataforma Likinormas de Enel Colombia en donde se encuentran las normas y especificaciones técnicas. Consulte siempre la versión actualizada en <https://likinormas.enelcol.com.co>





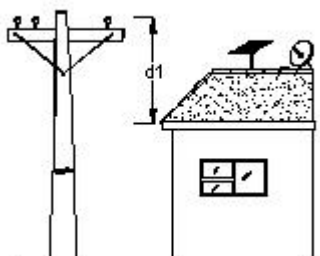
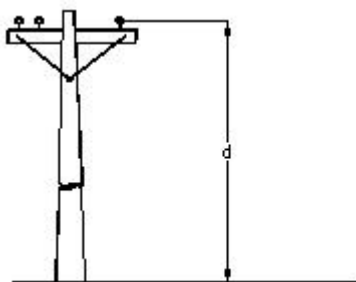
VERTICALES ENTRE CIRCUITOS CON DIFERENTES NIVELES DE TENSIÓN

Nivel de tensión	0 - 600 V	11,4 - 13,2 kV	34,5 kV	57,5 kV	115 kV	230 kV
Líneas de comunicación	1,2	1,8	1,8	1,9	2,45	3,6
0 - 600 V (Circuitos desnudos)	0,6	1,2	1,2	1,3	1,9	3
11,4 - 13,2 kV		1,2	1,2	1,3	1,9	3
34,5 kV			1,2	1,3	1,9	3

NOTAS:

1° Distancias en metros

VERTICALES DE CONDUCTORES A TIERRA Y EDIFICACIONES



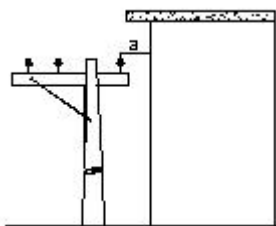
	Nivel de tensión		
	0 - 600 V	11,4 - 13,2 kV	34,5 kV
Vías férreas (d)	8,2	8,53	8,8
Carreteras principales (d)	5,5	6,1	6,4
Vías secundarias y caminos (d)	4,6	6,1	6,4
Caminos accesibles sólo a peatones (d)	5	5,6	5,6



Terrenos cultivados y bosques (d)	5,5	6,1	6,4
Sobre ríos o lagos (d)	4,6	5,2	5,2
Distancias a edificaciones o estructuras similares (d1)	3,2	3,8	3,8

1° Para líneas de **tensión** mayor a 50 kV en altitudes mayores de 1000 msnm se aumentarán estas distancias en un 3% por cada 300 m de altura adicional a los 1000 m

HORIZONTALES DE CONDUCTORES A TIERRA Y EDIFICACIONES



	Nivel de tensión		
	0 - 600 V	11,4 - 13,2 kV	34,5 kV
Distancias a edificaciones o estructuras similares (a)	1,7	2,3	2,3

NOTAS:

1° Para líneas de **tensión** mayor a 50 kV en altitudes mayores de 1000 msnm se aumentarán estas distancias en un 3% por cada 300 m de altura adicional a los 1000 m

2° Las distancias horizontales son a ventanas y sitios accesibles a personas