



LA341 circuito secundario sencillo en conductor trenzado sobre muros retención lateral

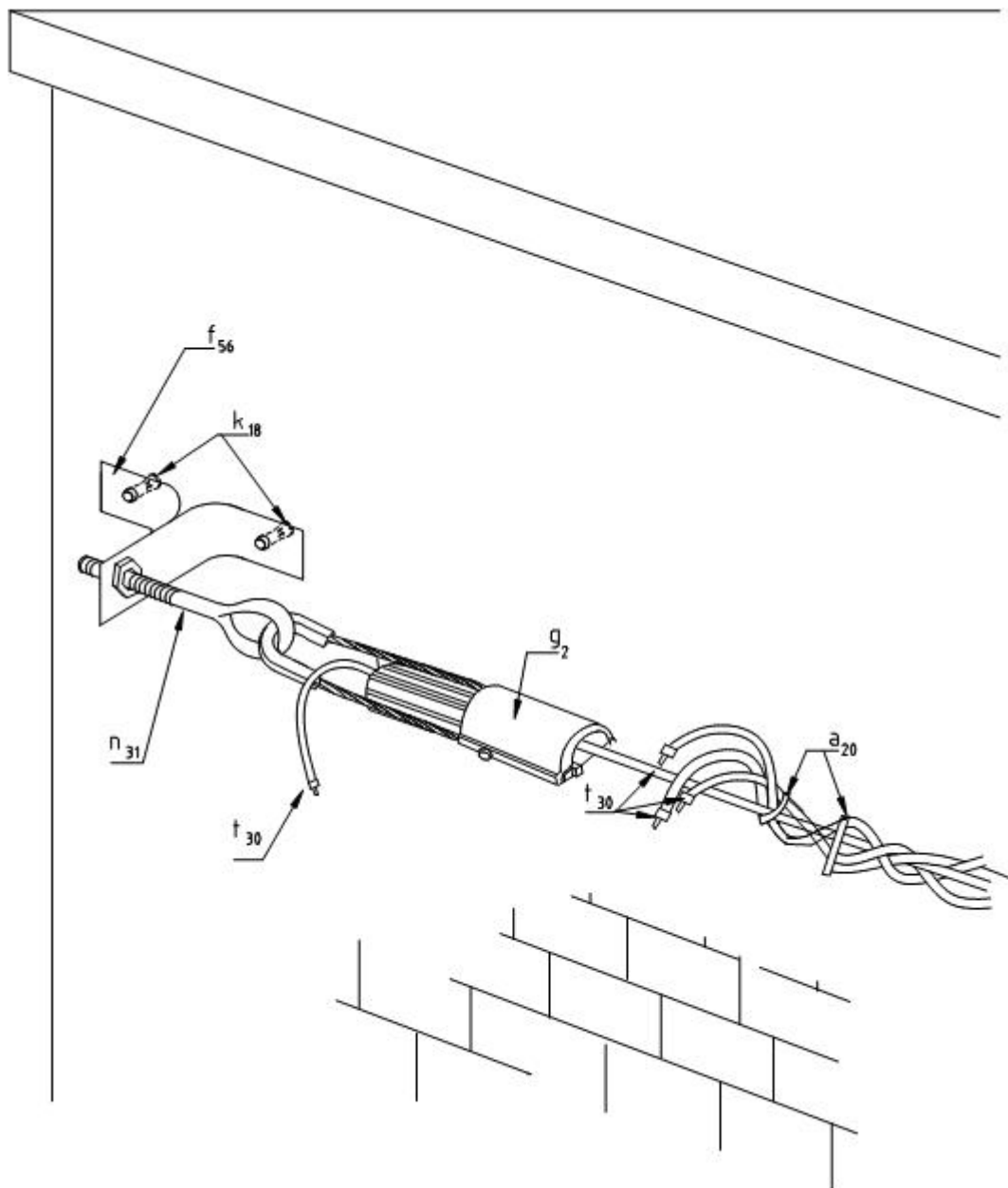
NORMA TÉCNICA

Revisión #:	Entrada en vigencia:
1	07 Noviembre 2003



Esta información ha sido extractada de la plataforma Likinormas de Enel Colombia en donde se encuentran las normas y especificaciones técnicas. Consulte siempre la versión actualizada en <https://likinormas.enelcol.com.co>





LISTA DE MATERIALES

SÍMB.	CANT.	CÓDIGO SAP	ESP.TÉCNICA	DESCRIPCIÓN
a ₂₀	2	6762518		Amarre plástico para cable trenzado
f ₅₆	1			Soporte de retención red trenzada en muro
g ₂	1		ET354	Grapa de retención aislada para red trenzada de B.T.
k ₁₈	2			Ancla de expansión 1/2"



n ₃₁	1		ET461	Perno de ojo para soporte sobre muros 1/2"
t ₃₀	4			Tapón sellador de cable 4/0 AWG