



# LA480 Red compacta 34.5 kV. Final del circuito triangular

## NORMA TÉCNICA

Revisión #:	Entrada en vigencia:
2	28 Marzo 2023

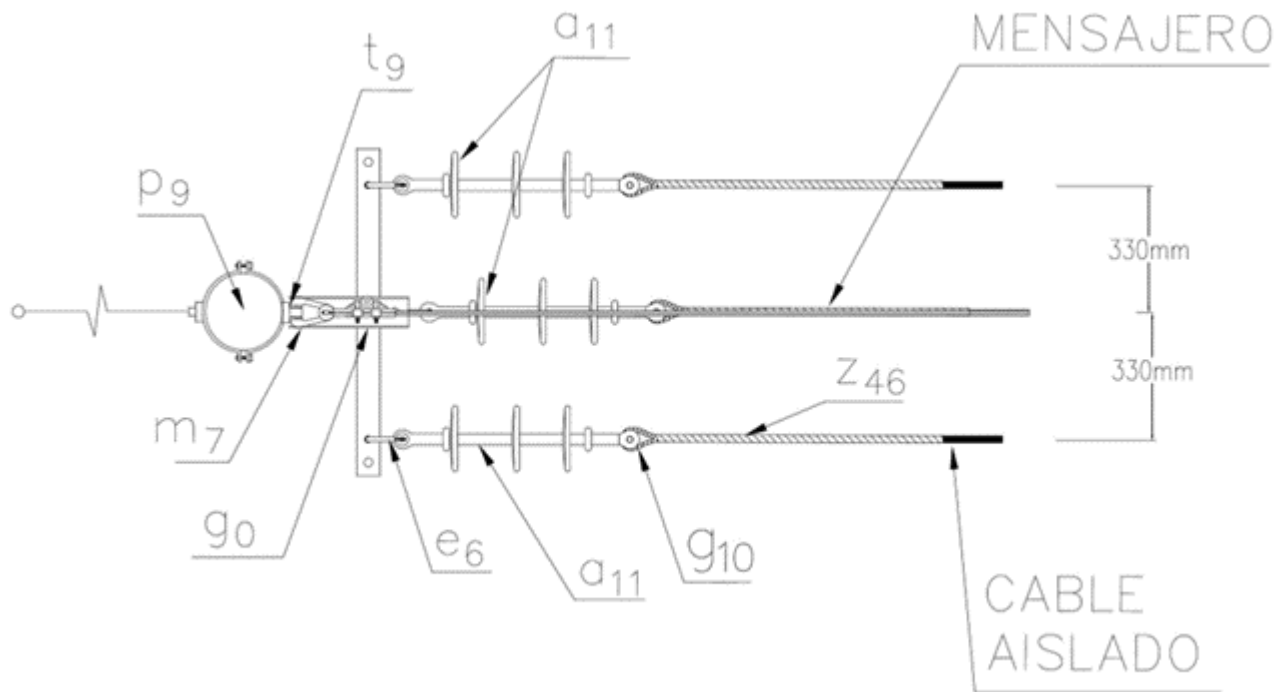


Esta información ha sido extractada de la plataforma Likinormas de Enel Colombia en donde se encuentran las normas y especificaciones técnicas. Consulte siempre la versión actualizada en <https://likinormas.enelcol.com.co>

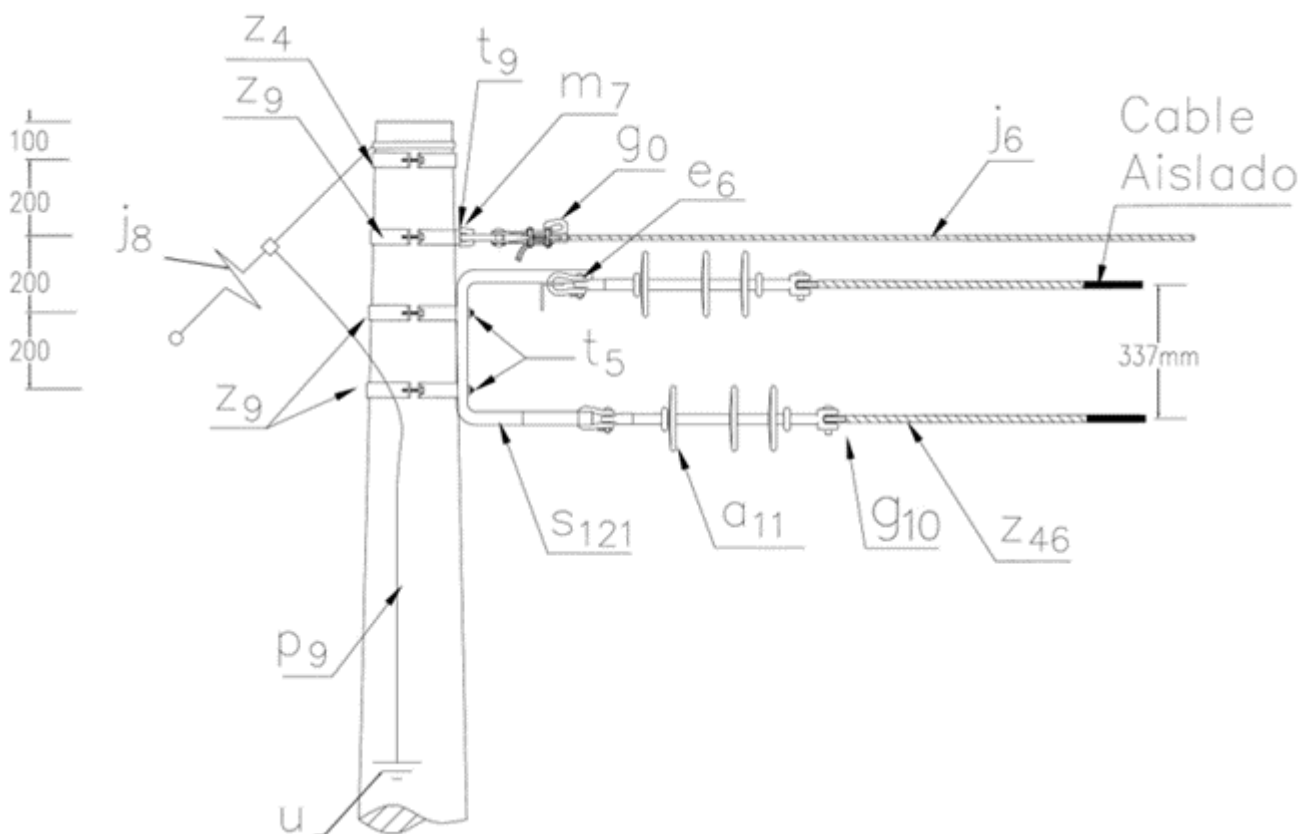




## VISTA SUPERIOR



## VISTA LATERAL



## LISTA DE MATERIALES

SIMB	CANT	CODIGO	ESP. TECNICA	DESCRIPCIÓN
a <sub>11</sub>	3	300538	GSCC010/09	Aislador de suspensión polimérico 36 kV
cs <sub>5</sub>		330014	GSCC021	Cable semiaislado AAC 95 mm <sup>2</sup> 35 kV
e <sub>6</sub>	3	251492	ET-366	Eslabón en U de 5/8"
g <sub>0</sub>	1	251378	ET-350	Grapa terminal tipo recta para cables entre 25-63mm <sup>2</sup>
g <sub>10</sub>	3	251487	ET-466	Guardacabos 5/8"
j <sub>6</sub>		310410	E-MT-028	Cable de acero galvanizado 3/8"
j <sub>8</sub>	1			Templete (1) (2)
m <sub>7</sub>	1	251362	ET-454	Tuerca de ojo alargado 5/8"
p <sub>9</sub>	1	230965	GSS002/49	Poste de concreto 14 m 1 350 kg (3)
s <sub>121</sub>	1	251484	ET-444	Soporte para final de circuito tipo 5
t <sub>5</sub>	2	251363	ET-456	Tornillo de carruaje 5/8"x1 1/2"
t <sub>9</sub>	1	274482	ET-457	Tornillo de acero galvanizado 5/8" x 2"
u	1	201150	ET492	SPT Acero 6.3 Red compacta
z <sub>4</sub>	1	274287	ET-433	Abrazadera sin salida tipo 4, 200 mm (4)



Z <sub>46</sub>	3		<a href="#">ET-445</a>	Amarre preformado para <a href="#">cable</a> semiaislado 95mm <sup>2</sup>
Z <sub>9</sub>	3	274300	<a href="#">ET-431</a>	Abrazadera de una salida tipo 4, 200 mm (5)

#### ALTERNATIVAS :

- (1) Templete según se requiera, existen las siguientes opciones: [LA411](#) , [LA413](#) , [LA415](#) y [LA419](#) .
- (2) En caso de no poder instalar templete utilizar poste con una [carga](#) mayor a 1350 kgf.
- (3) Poste de fibra ( [ET205](#) ) o metálico ( [ET208](#) ). El poste que aparece en la lista es una referencia, consulte la norma ( [LA010-1](#) ) para su selección.
- (4) La abrazadera que aparece en la lista es una referencia, consulte la [ET433](#) para su selección adecuada.
- (5) La abrazadera que aparece en la lista es una referencia, consulte la [ET431](#) para su selección adecuada.

#### NOTAS :

- El mensajero sólo debe aterrizarse cada 100 metros de red aproximadamente.
- Deben ubicarse espaciadores a una distancia máxima de 12 metros medidos desde el poste en ambos sentidos.